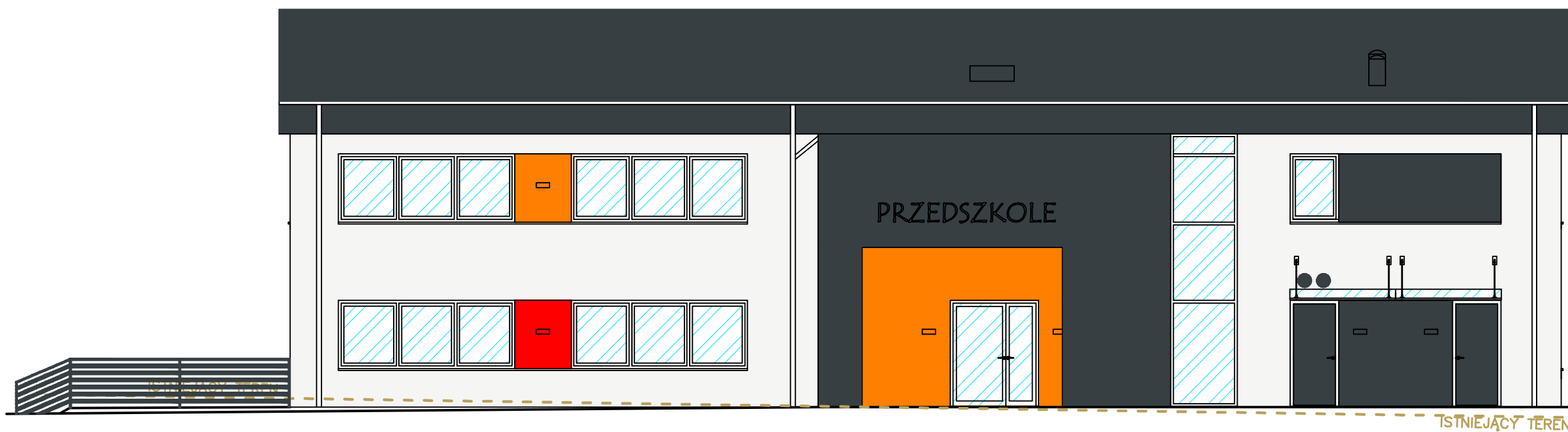


ELEWACJA PÓLNO-CNO-WSCHODNIA
1:100



ELEWACJA PÓLUDNIOWO-ZACHODNIA
1:100



BOKRA - BUD Spółka z ograniczoną odpowiedzialnością Sp. z o.o. ul. Wolności 147 24-300 Żywiec tel. 79 49 00 00 e-mail: biuro@bokra.pl		BOKRA	
TEMAT: PROJEKT BUDOWLANY PRZEDSIĘWZIĘCIA WRAZ Z WIZUALIZACJAMI BUDOWLANIA, TOROWISZCZAKA, W ŚLUBIMIEZ NA ODCINKU KM. 20+00			
INWESTOR:	Gmina Ślemień 34-323 Ślemień ul. Krakowska 14B	RYSL. NR:	A7
SKALA:	SKALA	SKALA:	1:100
TEMAT:	ELEWACJA PÓLNO-CNO-WSCHODNIA ELEWACJA PÓLUDNIOWO-ZACHODNIA	DATA:	VI.2021
OPROJEKTOWAŁ:	mgr inż. arch. Joanna Gargul	WZGLĘD:	-
PROJEKTOWAŁ ARCHITECTURĄ:	mgr inż. arch. Wojciech Łodziej	WZGLĘD:	opracowanie
OPROJEKTOWAŁ ARCHITECTURĄ:	mgr inż. arch. Magdalena MURZEK	WZGLĘD:	opracowanie