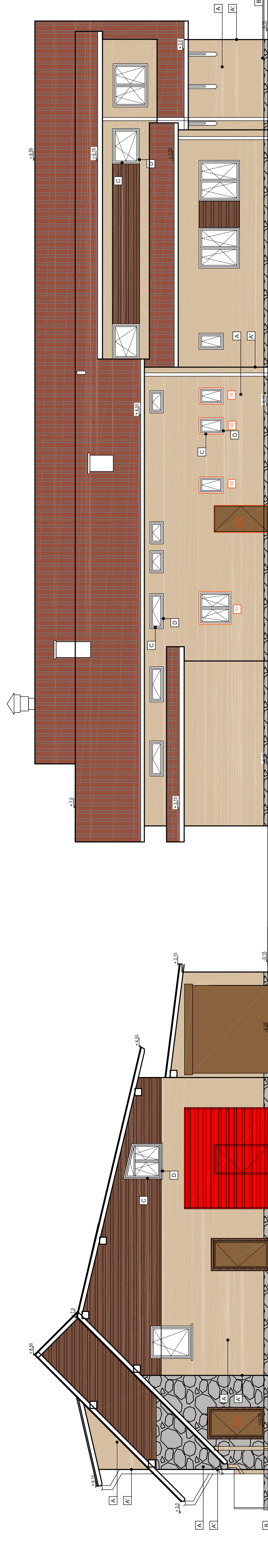


kolektory słoneczne



ELEWACJE ZACHODNIA

ELEWACJE POLUDNIOWA



ELEWACJE WSCHODNIA

ELEWACJE PÓLNOCNIA

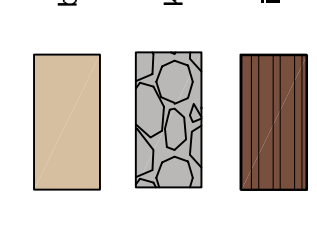
LEGENDA:

- A- SCIANA ZEIMETRZNA**
1. Ściana isniejąca
  2. Kołek rozgrzewny
  3. Zaprawa klejąca
  4. Płyty styropianowe grafitowa 15 cm, lambda = 0,032 W/mK
  5. Siatka z włókna szklanego zabezpieczająca dyspersyjną warstwę szorstką.
  6. Siatka z włókna szklanego zabezpieczająca dyspersyjną warstwę szorstką.
  7. Srodek grzewczy pod masę tynkową.
  8. Tynk sylikonowy
- B- COKOL**
- ściana fundamentowa odcieplona min 50 cm pod ziemią
1. Ściana isniejąca
  2. Izolacja piroporowa - zaprawa cementowo-polimerowa lub, lepek asfaltowy lub styropian grafitowy gr. 15 cm lambda = 0,032 W/mK
  3. Zaprawa klejąca
  4. Siatka zbrojąca
  5. Siatka zbrojąca
  6. kamień dekoracyjny

E-SZCZYTU BUDYNKU

1. Ściana isniejąca
  2. Kołek rozgrzewny
  3. Zaprawa klejąca
  4. Płyty styropianowe grafitowa 15 cm, lambda = 0,032 W/mK
  5. Siatka z włókna szklanego zabezpieczająca dyspersyjną warstwę szorstką.
  6. Srodek grzewczy pod masę tynkową.
  8. masa plastyczna - fibryla depek
- ORRYNOIOWANIE**
- Rytnia / rura spustowa wykonana z PVC w kolorze szarym

KOLORYSTYKA



ZESTAWIENIE STOLARKI OKIENNEJ I DRZWIOWEJ

wymiar	100/200	100/200	90-45/205, nadświetla 135x50	120/120	60/90	375/350
liczba	2	1	1	1	3	1
koor	anetylamantowe - metalowe	anetylamantowe - metalowe	anetylamantowe - metalowe	rozwiartobocznym, dwuskazytlowe z nawierceniem okiennym	rozwiartobocznym, dwuskazytlowe z nawierceniem okiennym	rozwiartobocznym, dwuskazytlowe z nawierceniem okiennym
material	brzo	brzo	brzo	PCV	PCV	PCV

UWAGA!  
Wszystkie okna należy przed przystąpieniem do prac oznaczyć na odbitek.

UWAGA!  
Inicjującą odpowiednią należy prowadzić w ośrodkach podobałą termiczną

REWIZJA	DATA	OPIS ZMIAN	PODPIS
INWESTOR	URZĄD GMINY SŁEMIEŃ UL. KRAKOWSKA 148		
ADRES	UL. ZKOPANSKA 109 JAS GMINA SŁEMIEŃ		

AUTOR		NR UPR. PROJ.	
mgr inż. arch. M. Szyzłowska - Kucia		49/09/SLOKK/II	

<b>EKO KLIMA</b> Projekt		40 - 688 KATOWICE ul. Katowicka 10 tel./fax. 032 242 37 16 e-mail: eko.klima@projekciarstwo.pl	
PROJEKT TECHNICZNY		UMOWA -	
DOCIEPLENIA I KOLORYSTYKI		FAZA P.B./P.W.	
elewacje - PROJEKT		DATA 02.2017	
OCIEPLENIE I KOLORYSTYKA		SKALA 1:100	
BRANZA:		ARCH.	
Nr projektu:		A-02	