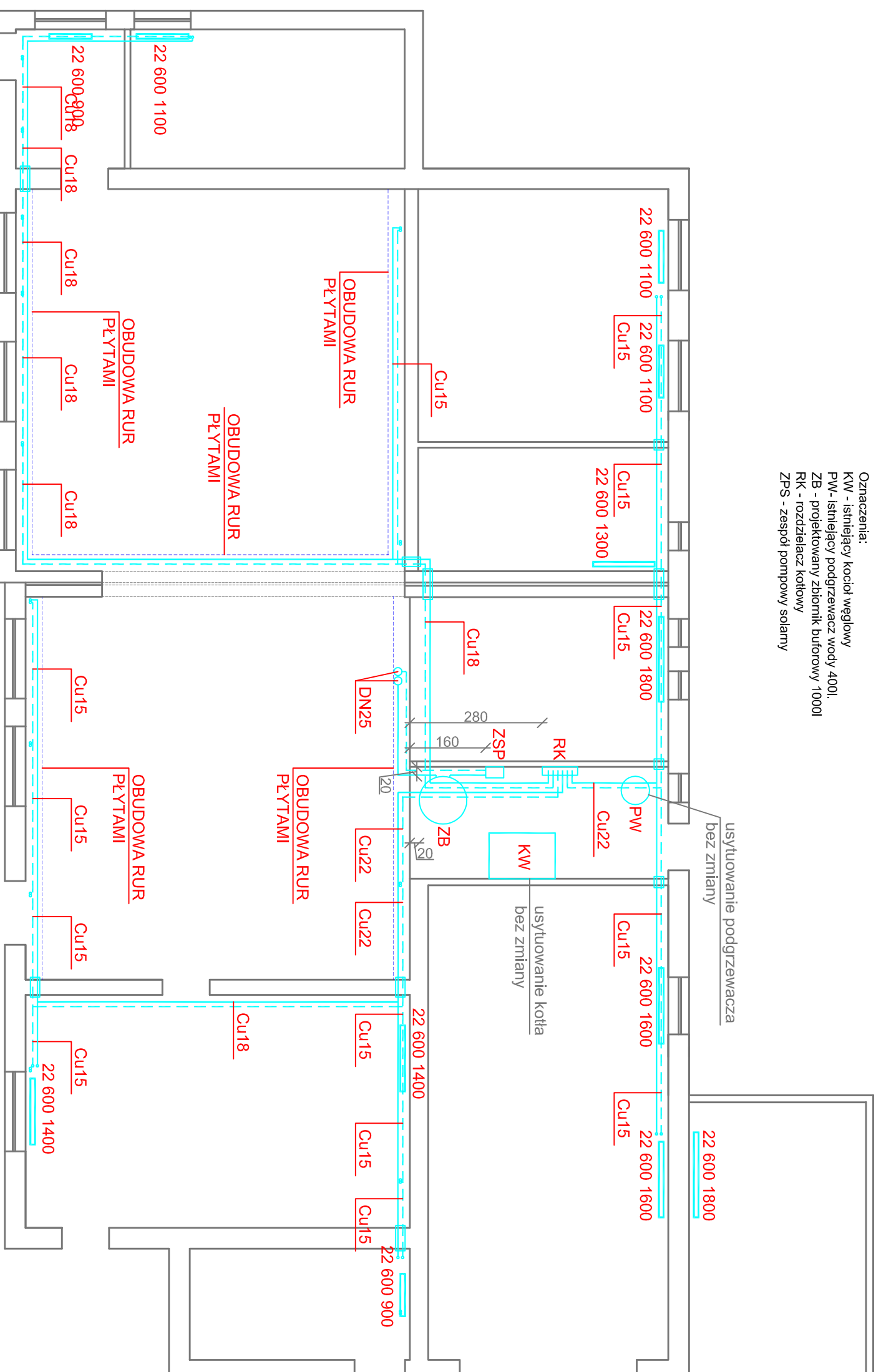


Oznaczenia:
 KW - istniejący kocioł węglowy
 PW - istniejący podgrzewacz wody 400l.
 ZB - projektowany zbiornik buforowy 1000l
 RK - rozdzielacz kotłowy
 ZPS - zespół pompowy solarny



- Uwagi:
- instalację co w kotłowni wykonać z rur metalowych;
 - instalację co prowadzić pod stropem, w miejscach oznaczonych instalację obudować płytami kartonowo-gipsowymi;
 - podejścia do grzejników prowadzić w bruzdach ścian (z wyjątkiem pomieszczeń garażowych);
 - całość instalacji zaizolować termicznie;
 - w miejscach przejść przez przegrody budowlane zabudować rury ochronne;
 - przepusty instalacyjne w ścianach oddzielenia pożarowego powinny mieć klasę odporności ogniowej EI wymagana dla tych elementów;
 - wykonać zasilanie elektryczne do pomp obiegowych

INWESTOR	URZĄD GMINY ŚLEMIEŃ	UMOWA	-
ADRES	UL. Zakopianska 109, LAS	FAZA	P.B./P.W.
AUTOR		DATA	02.2017
NR UPR. PROJ.		SKALA	1:100
mgr inż. Joanna Twardoła		BRANŻA:	INST.
SLK/0749/PWOS/05			
EKOKLIMA Projekt		40 - 688 KATOWICE UL. M. GIERLINA 10 tel./fax. 032 256 34 16 tel./fax. 032 243 77 10 e-mail: ekoklima@projektinierd.pl	
PROJEKT WYKONAWCZY INSTALACJI CENTRALNEGO OGRZEWANIA WRAZ Z INSTALACJĄ SOLARNĄ		rzut parteru	
INSTALACJA CO		INST.	
Nr projektu:		Nr rysunku:	
		CO-01	