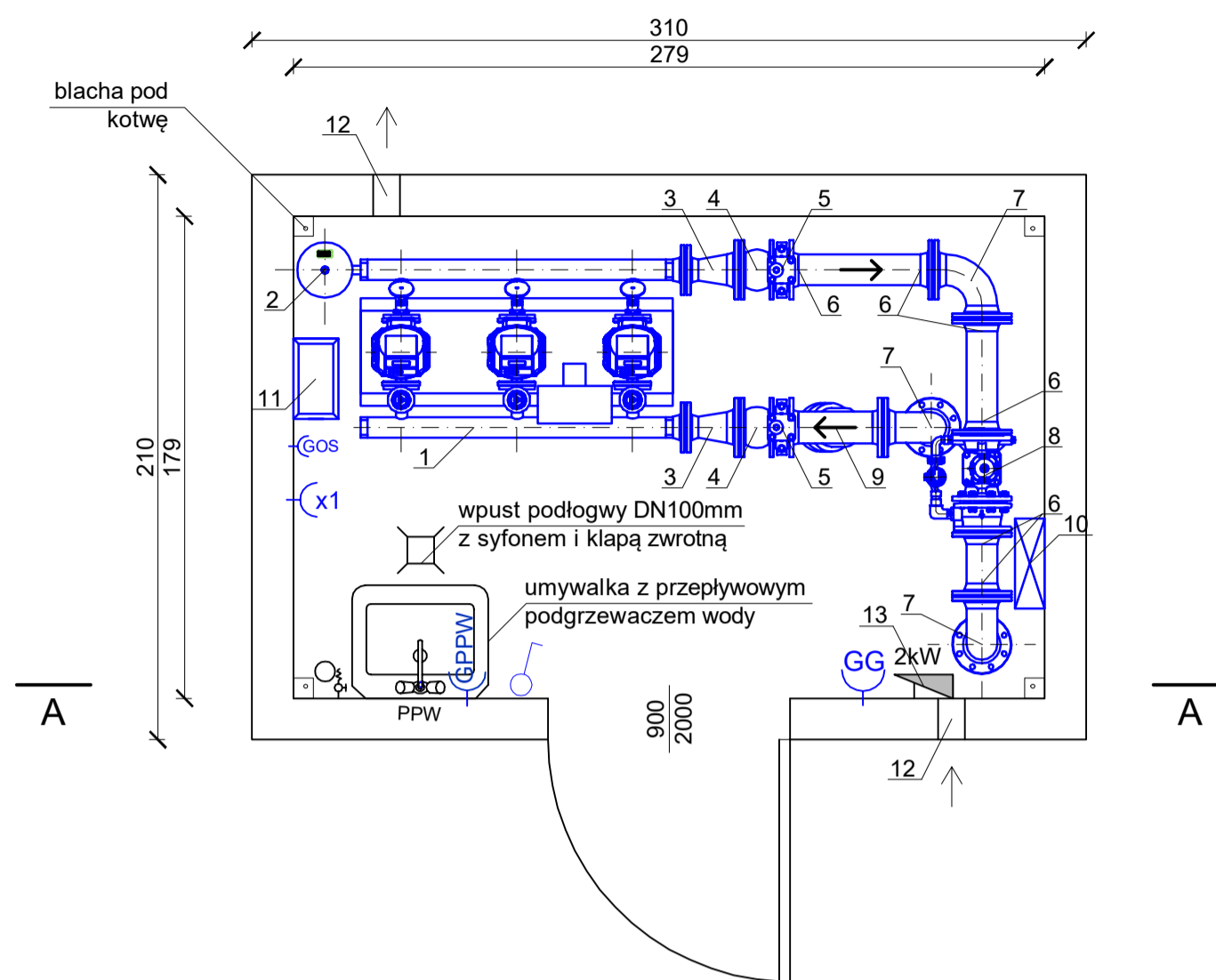
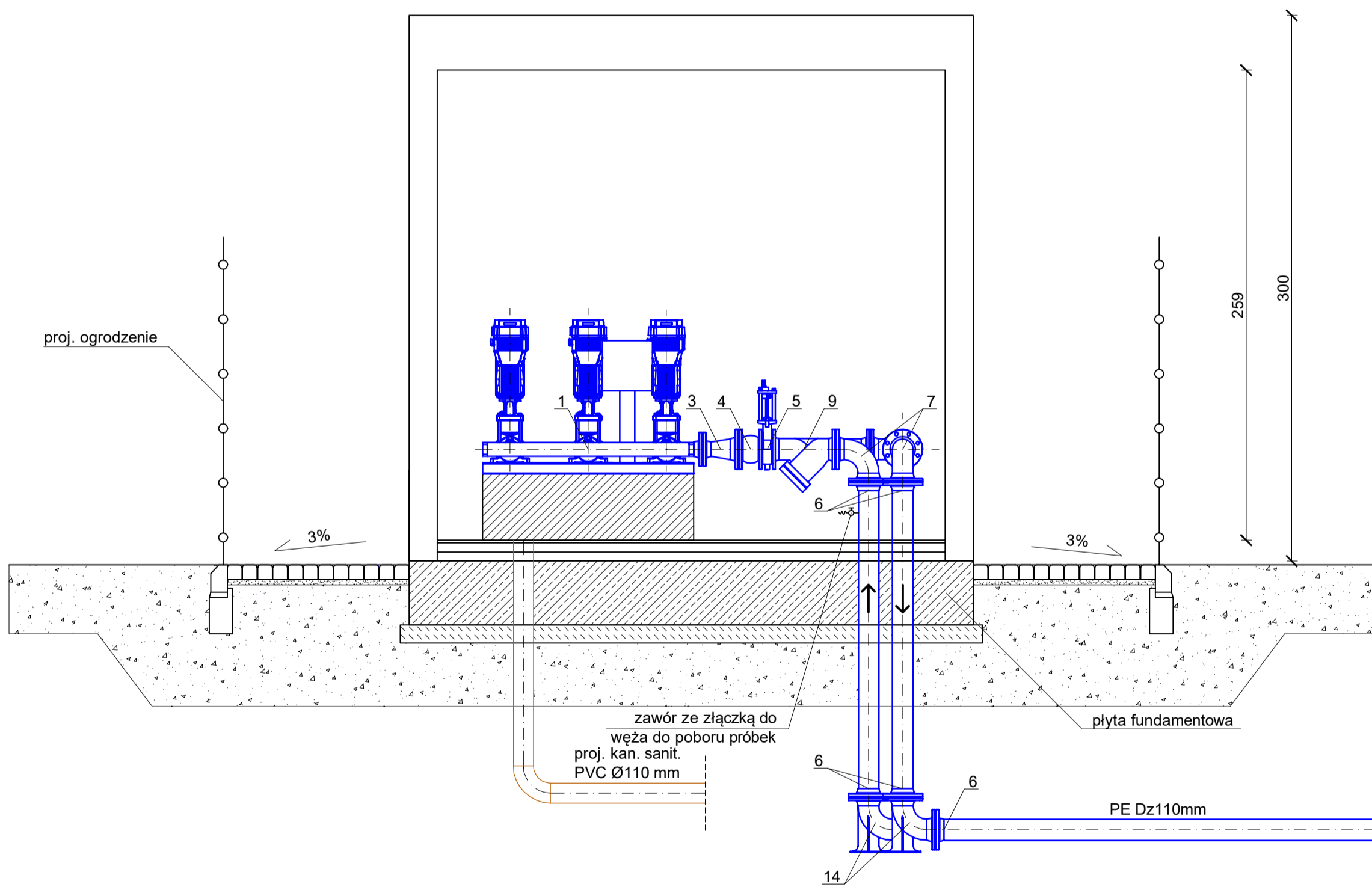


RZUT



PRZEKRÓJ A-A



LP.	WYSZCZEGÓLNIENIE	ILOŚĆ SZT./KPL.	JEDNOSTKA
1	Zestaw hydroforowy (pompy + rama + kolektory + zasfa + sterownictwo) np. zestaw pompowy AZH03.5/7-MV	1	kpl.
2	Przeponowe naczynie wzbiorcze poj. 8 dm ³ PN10 np. Reflex E8 PN10	1	kpl.
3	Zwężka dwukolnierzowa DN 100-65 mm PN16	2	kpl.
4	Kompensator DN 100 mm DN16	2	kpl.
5	Przepustnica międzykolnierzowa DN 100, np. typu Z011-A firmy Ebro	2	kpl.
6	Tuleja kolnierzowa wraz z kolierzem do rur PE DN 100 mm PN16	10	kpl.
7	Łuk kolnierzowy DN 100 mm np. nr kat. 0550 HAWLE lub równoważny	3	kpl.
8	Wodomierz przręczony DN 100 np. PoWoGaz MWN/J5 1000/4,0-5 DN 100 mm	1	kpl.
9	Filtr siatkowy DN 100 mm PN16	1	kpl.
10	Rozdzielnik	1	kpl.
11	Osuszacz powietrza o wyd. 20 l/d	1	kpl.
12	Kratka wentylacyjna Ø100 mm	2	kpl.
13	Grzejnik konwektorowy, bryzgoszczelny 2 kW	1	kpl.
14	Łuk kolnierzowy ze stopką DN 100 mm np. nr kat. 0290 HAWLE lub równoważny	2	kpl.

UWAGA
Kontener wraz z zestawem pomp, orurowaniem, armaturą i wyposażeniem dodatkowym dostarczany jest jako komplet

PROJEKTOWANIE WOD-KAN JERZY OLEARCZYK

43-356 Kobiernice, Bujaków, ul. Podlesie 13

Temat Budowa pompowni wody przy Zespole Szkół w Ślemieniu oraz wodociągu i kanalizacji - rejon pomiędzy boiskiem w Ślemieniu, a ul. Modrzewiową w Ślemieniu	Branża Sanitarna
Tytuł rysunku Hydrofornia kontenerowa	Faza P.W.
Inwestor Gmina Ślemień 34-323 Ślemień, ul. Krakowska 148	Data 06.2017
Projektant mgr inż. Jerzy Olearczyk upr. nr SLK/3231/PWOS/10	Podpis Skala 1 : 25
Opracował mgr inż. Karol Kwak	Podpis Nr rys. 6