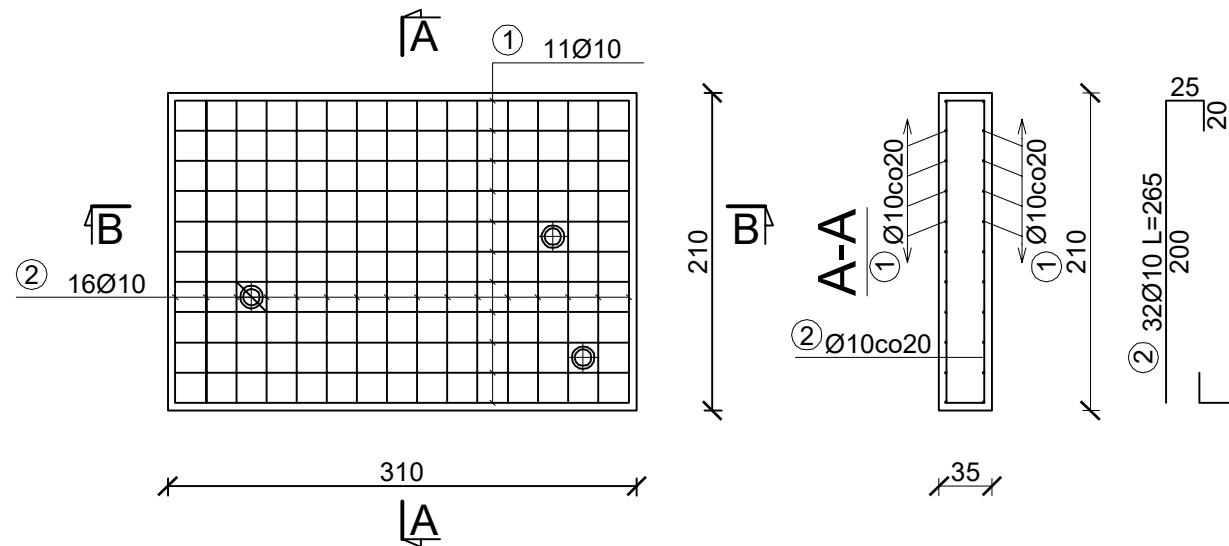
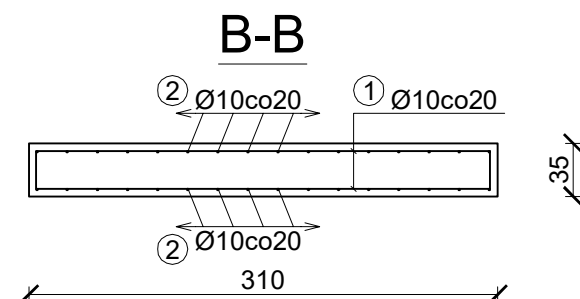


PŁYTA FUNDAMENTOWA POD URZĄDZENIE WODOCIĄGOWE - KONTENER



WYKAZ STALI ZBROJENIOWEJ				
NR	ŚREDNICA [mm]	DŁUGOŚĆ [cm]	ILOŚĆ [szt.]	DŁUGOŚĆ CAŁKOWITA [m]
1	2	3	4	5
1	10	345	22	75,90
2	10	265	32	84,80
Długość ogółem [m]				160,70
Masa jednostkowa [kg/m]				0,617
Masa ogółem [kg]				99,15

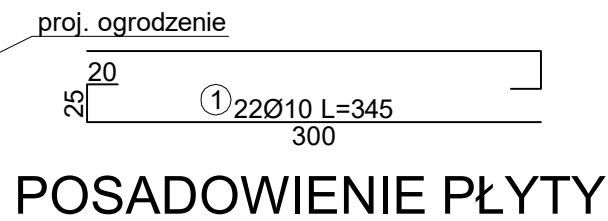
BETON C20/25
STAL A-IIIIN



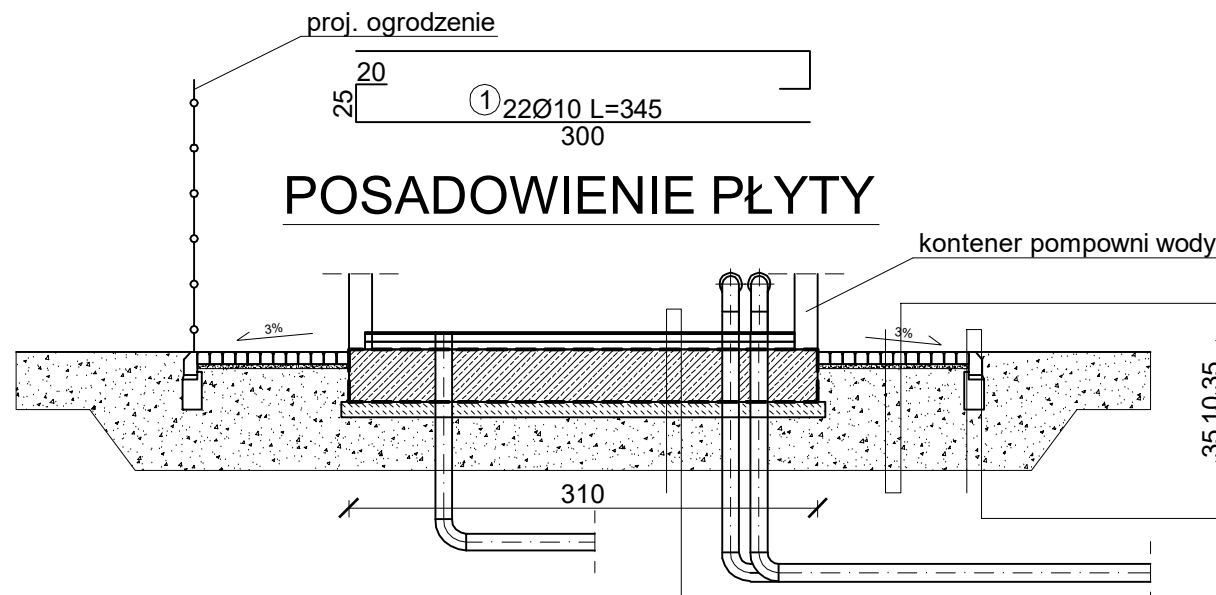
Uwagi:

- Przez płytę przeprowadzić rurociągi wg wytycznych technologicznych.
- W miejscach rurociągów pręty zbrojeniowe rozsunąć.
- Instalacje elektryczne przeprowadzić wg wytycznych branżowych.
- Płytę zaizolować przeciwwilgociowo: spód 1xpapa termozgrzewalna, boki 2xmasa bitumiczna na zimno.

NAWIERZCHNIA Z KOSTKI BETONOWEJ



POSADOWIENIE PŁYTY



8,0 cm	Kostka betonowa wibroprasowana
3,0 cm	Podsypka cementowo-piaskowa 1:3
15,0 cm	Kruszywo łamane o uziarnieniu ciągłym 0/63,5mm
20,0 cm	Pospółka
	Grunt rodzimy

15,0 cm	Krawężnik betonowy wibroprasowany płaski
3,0 cm	Podsypka cementowo-piaskowa 1:3
20,0 cm	Ława betonowa z oporem z betonu C16/20

1,5 cm	Płytki gres na kleju
5,0 cm	Wylewka cementowa zbrojona siatką stalową
5,0 cm	Styrodur
	1xpapa termozgrzewalna
35,0 cm	Płyta fundamentowa
	1xpapa termozgrzewalna
10,0 cm	Chudy beton
35,0 cm	Podbudowa z kruszywa łamanego 0-63mm stabilizowanego mechanicznie E2=100MPa
	Grunt rodzimy

PROJEKTOWANIE WOD-KAN JERZY OLEARCZYK

43-356 Kobiernice, Bujaków, ul. Podlesie 13

Temat Budowa pompowni wody przy Zespole Szkół w Ślemieniu oraz wodociągu i kanalizacji - rejon pomiędzy boiskiem w Ślemieniu, a ul. Modrzewiową w Ślemieniu	Branża Sanitarna
Tytuł rysunku Płyta fundamentowa	Faza P.W.
Inwestor Gmina Ślemień 34-323 Ślemień, ul. Krakowska 148	Data 06.2017
Projektant mgr inż. Jarosław Kwak upr. nr 208/89 B-B, 124/92 B-B	Podpis 1 : 50
Opracował mgr inż. Karol Kwak	Podpis 7