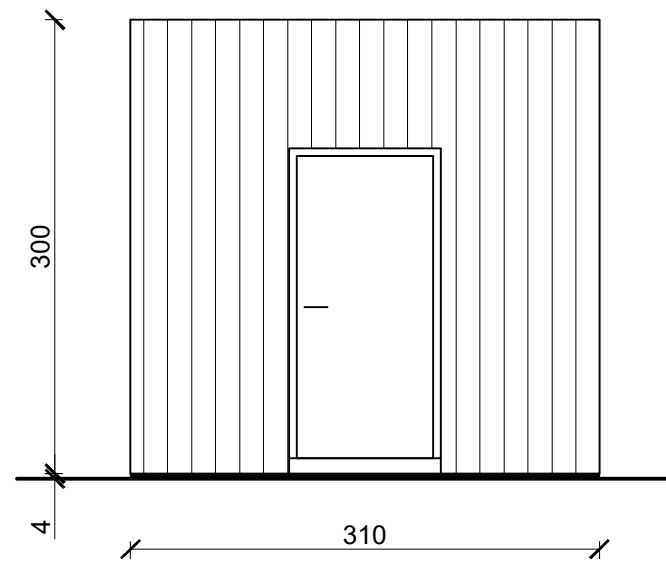
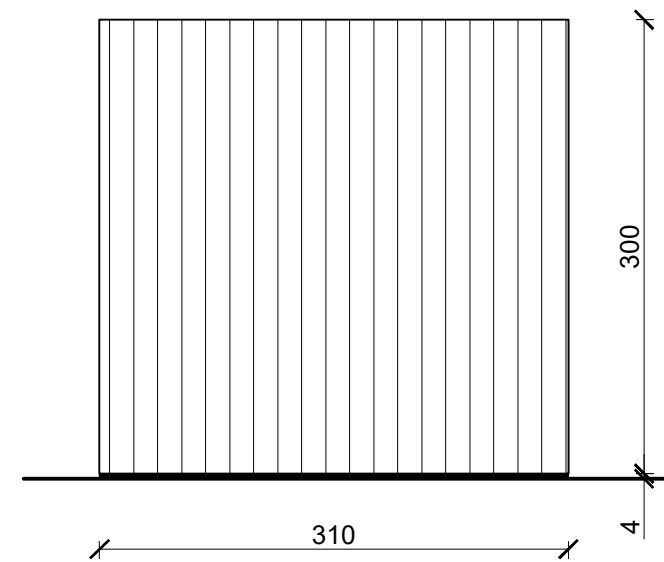


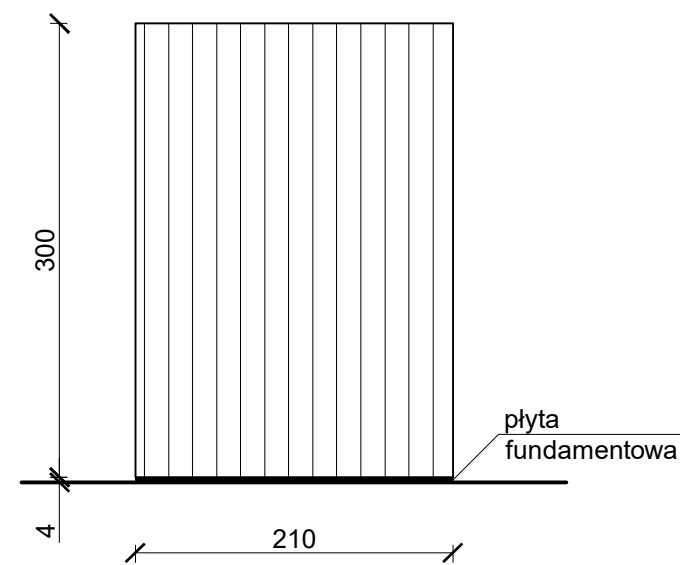
Elewacja południowa



Elewacja północna



Elewacja wschodnia/zachodnia



PROJEKTOWANIE WOD-KAN JERZY OLEARCZYK		
43-356 Kobiernice, Bujaków, ul. Podlesie 13		
Temat Budowa pompowni wody przy Zespole Szkół w Ślemieniu oraz wodociągu i kanalizacji - rejon pomiędzy boiskiem w Ślemieniu, a ul. Modrzewiową w Ślemieniu	Branża Sanitarna	
Tytuł rysunku Elewacje hydroforni kontenerowej	Faza P.W.	
Inwestor Gmina Ślemień 34-323 Ślemień, ul. Krakowska 148	Data 06.2017	
Projektant mgr inż. Jerzy Olearczyk upr. nr SLK/3231/PWOS/10	Podpis	Skala 1 : 50
Opracował mgr inż. Karol Kwak	Podpis	Nr rys. 8