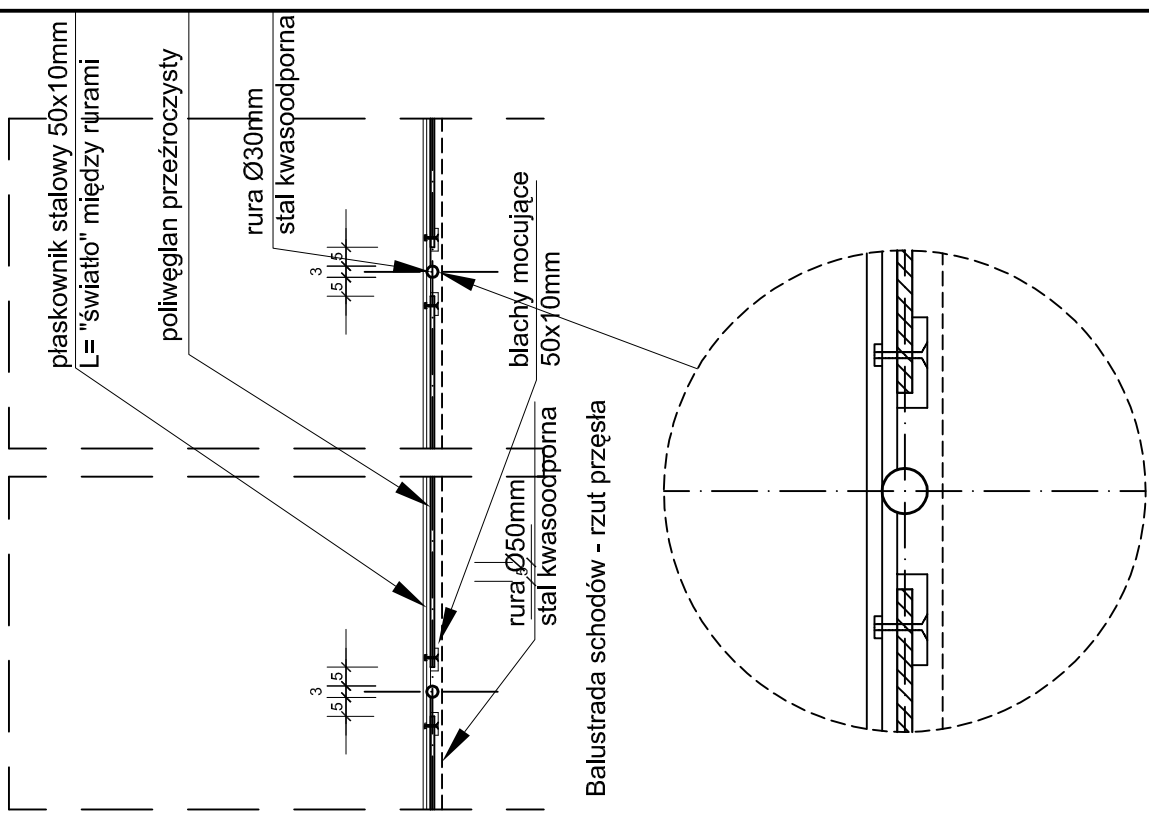
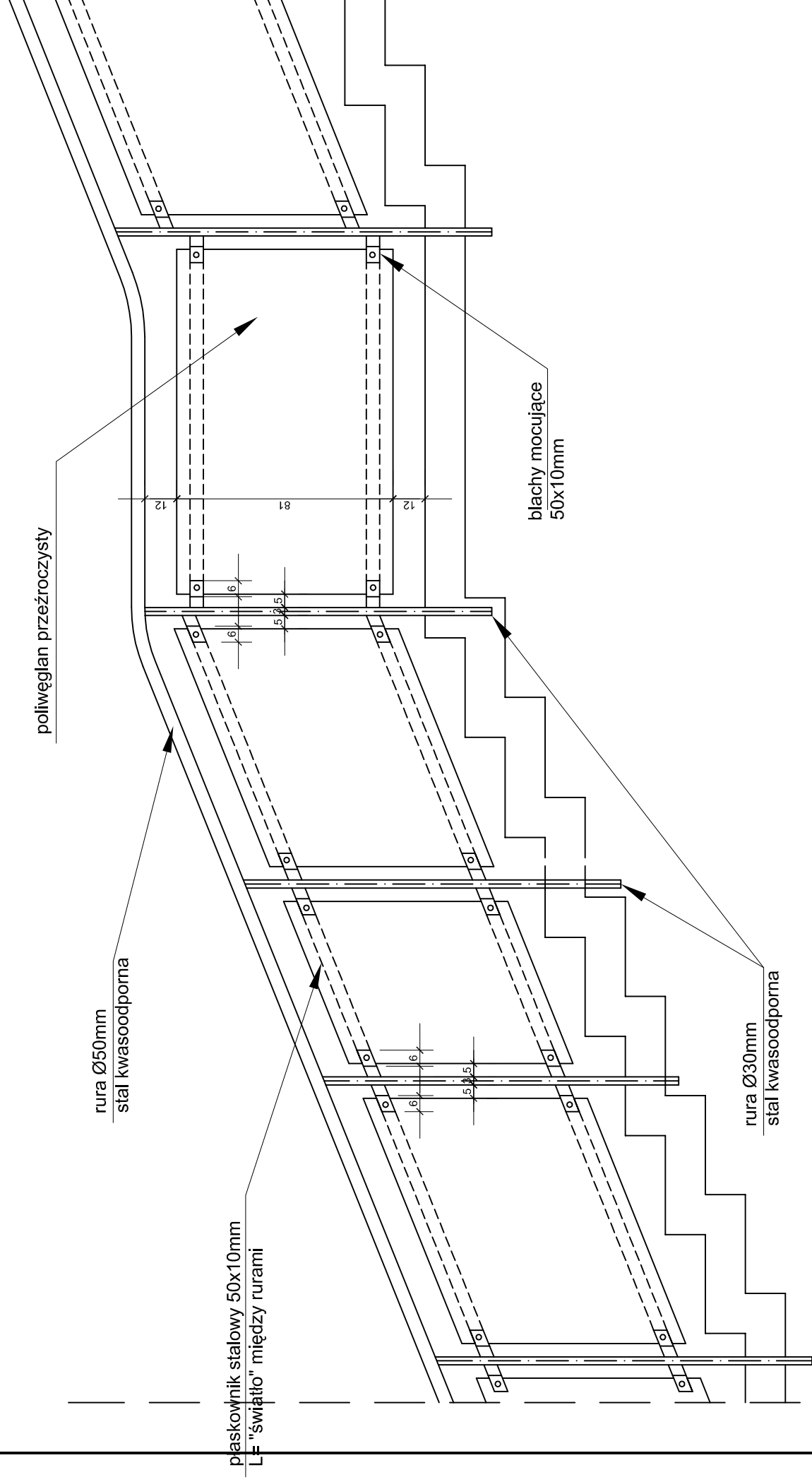


BALUSTRADA SCHODÓW ZEWNĘTRZNYCH skala 1:20

Balustrada schodów - widok



Balustrada schodów - rzut przęśla

UWAGI:
Jako wypełnienie przestrzeni między kolejnymi elementami konstrukcyjnymi balustrady należy zastosować płyty z poliwęglanu.

Do wykonania balustrady należy użyć elementów ze stali kwasoodpornej. Odległości pomiędzy kolejnymi elementami nośnymi (słupki z rur Ø50mm) umieszczone zostały na rzucie dachu - należy je skorygować po wykonaniu schodów.

