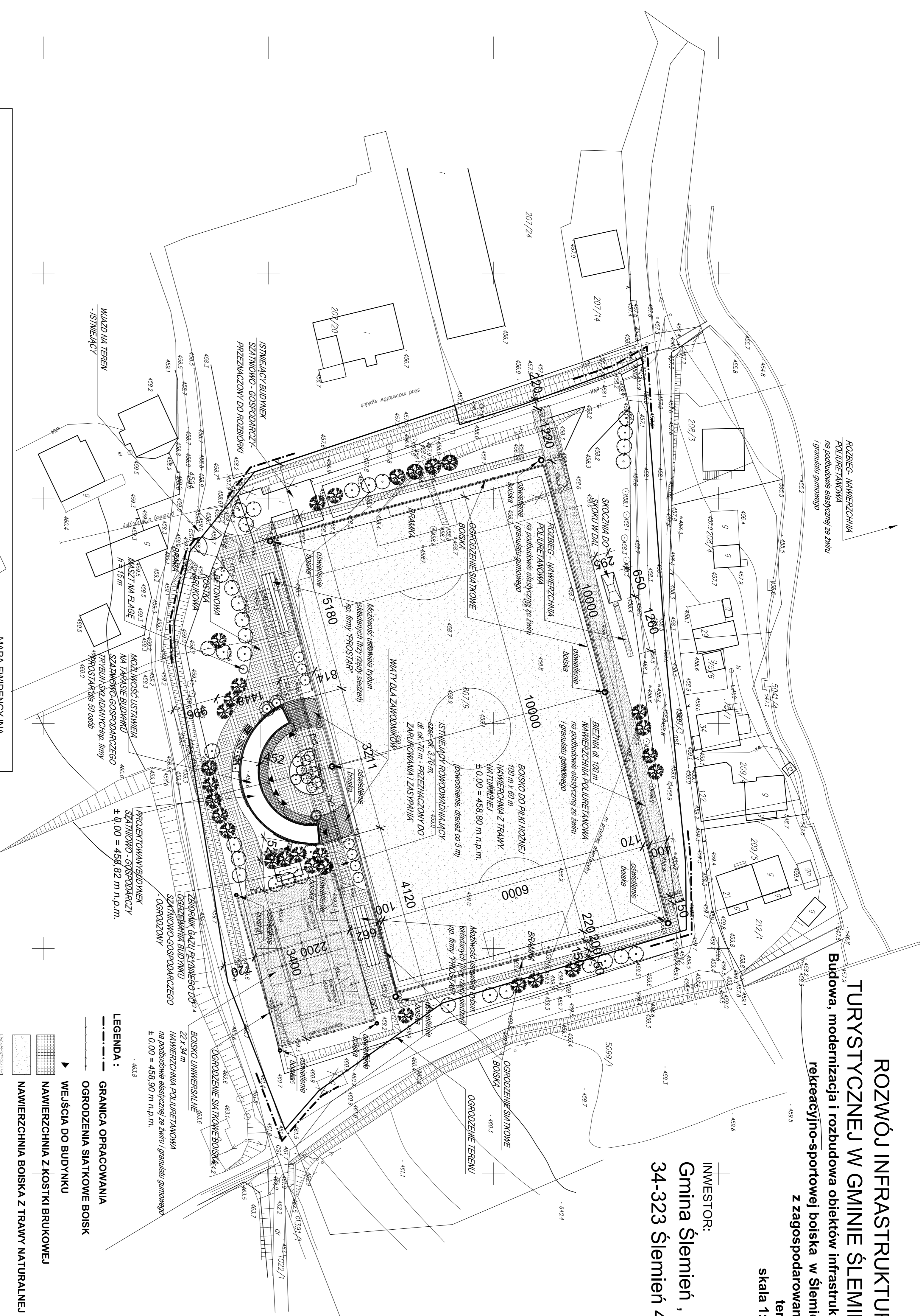


# ROZWÓJ INFRASTRUKTURY TURYSTYCZNEJ W GMINIE ŚLEMIEŃ

## Budowa, modernizacja i rozbudowa obiektów infrastruktury rekreacyjno-sportowej boiska w Ślemieniu z zagospodarowaniem terenu

skala 1:500

INWESTOR:  
Gmina Ślemień,  
34-323 Ślemień 430



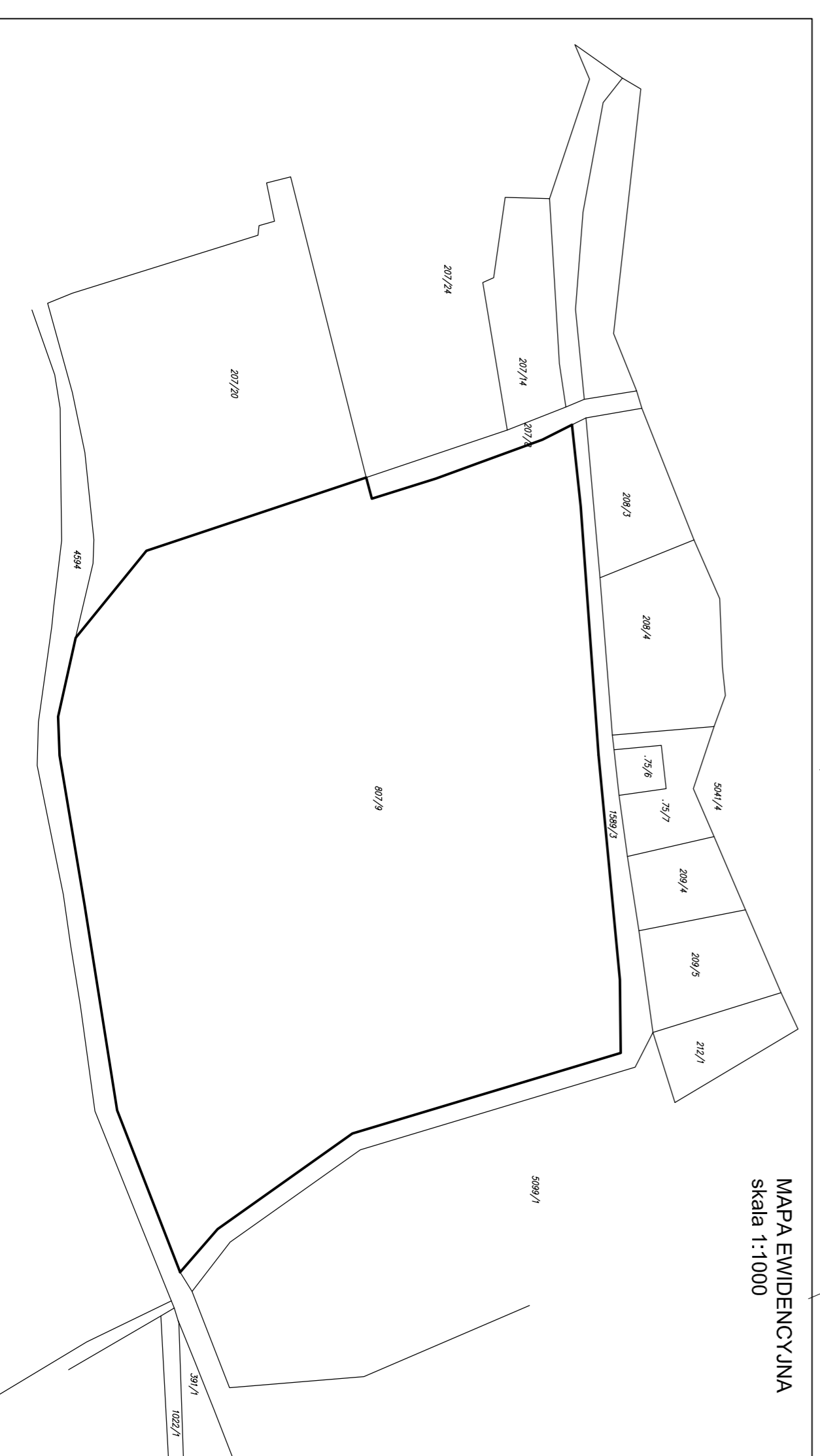
- ▶ WEJŚCIA DO BUDYNKU
- ▶ NAWIERZCHNIA Z KOSTKI BRUKOWEJ
- ▶ NAWIERZCHNIA POLURETANOWA
- GRANICA OPRACOWANIA
- - - - OGRÓDZENIA SIATKOWE BOISK

### BILANS TERENU:

- Powierzchnia działki nr 807/9 : 13579,00 m<sup>2</sup>
- Powierzchnia zabudowy budynku szanitowo-gospodarczego - 178,92 m<sup>2</sup>
- Powierzchnia wiaty dla zawodników - 18,10 m<sup>2</sup>
- Powierzchnia wiaty dla zawodników - 18,10 m<sup>2</sup>
- Powierzchnia boiska do piłki nożnej - 6514,56 m<sup>2</sup> (NAWIERZCHNIA Z TRAWY NATURALNEJ)
- Powierzchnia boiska uniwersalnego - 748,00 m<sup>2</sup>
- Powierzchnia skoczni (stok w dal) - 33,68 m<sup>2</sup>
- Powierzchnia bieżni - 454,80 m<sup>2</sup>
- Powierzchnia ścieżek i dojść (kostka brukowa) - 1304,50 m<sup>2</sup>

**RAZEM powierzchnia trwale utwardzona - 2753,10 m<sup>2</sup>**  
**Powierzchnia terenu biologicznie czynnego - 10825,90 m<sup>2</sup>**

MAPA EWIDENCYJNA  
skala 1:1000



PRACOWNIA PROJEKTOWA ARCHITECTURY KRAJOBRAZU "JANUSZÓWKI" Bielsko-Biala Syrak 4 tel. 0331 8129813	
TYTUŁ:	ROZWÓJ INFRASTRUKTURY TURYSTYCZNEJ W GMINIE ŚLEMIEŃ
INWESTOR:	Gmina Ślemień, ul. 34-323 Ślemień 430
FIZYCZNY TYTUŁ:	PROJEKT ZAGOSPODAROWANIA TERENU
WYKONALCA:	mgr inż. arch. Rafal KOZŁOWSKI mgr inż. arch. Krzysztof PRZEMYSŁAW JANUSZ mgr inż. arch. Olga SIOPSIS-SIČIŃSKA stud. arch. kraj. Barbara BULCZEK
SPRACOWNIA:	mgr inż. arch. Dorota SZCZYGŁOWSKA
DATA:	05.2008
SKALA:	1:500
WERSJA:	Z1