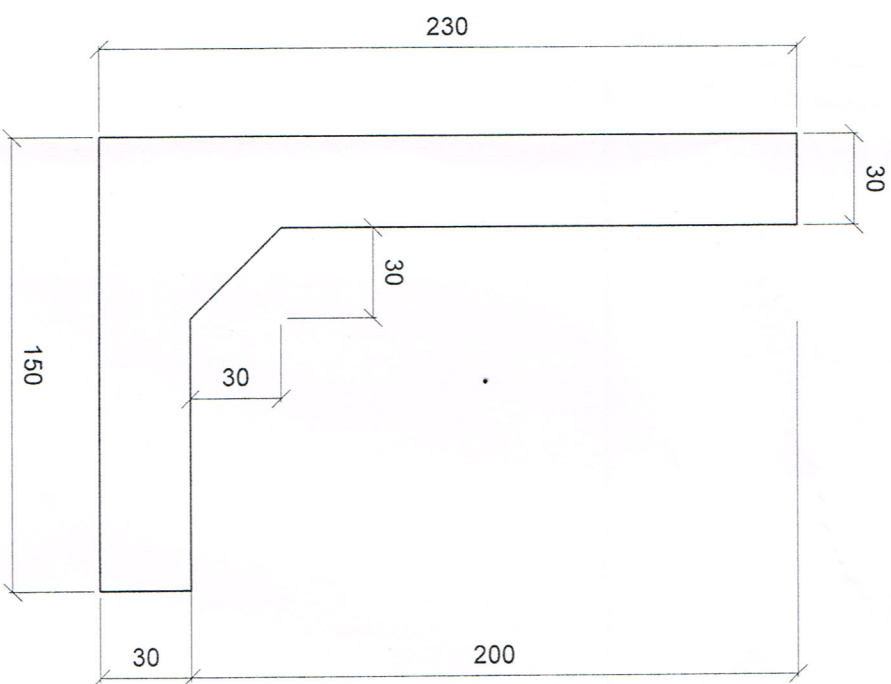
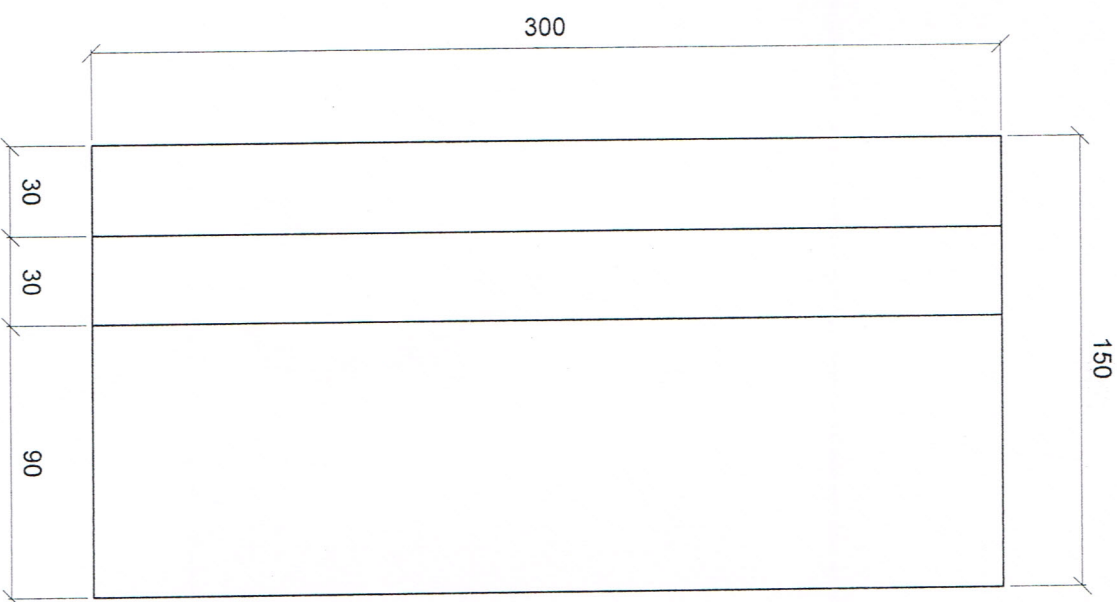


MUR NR 1

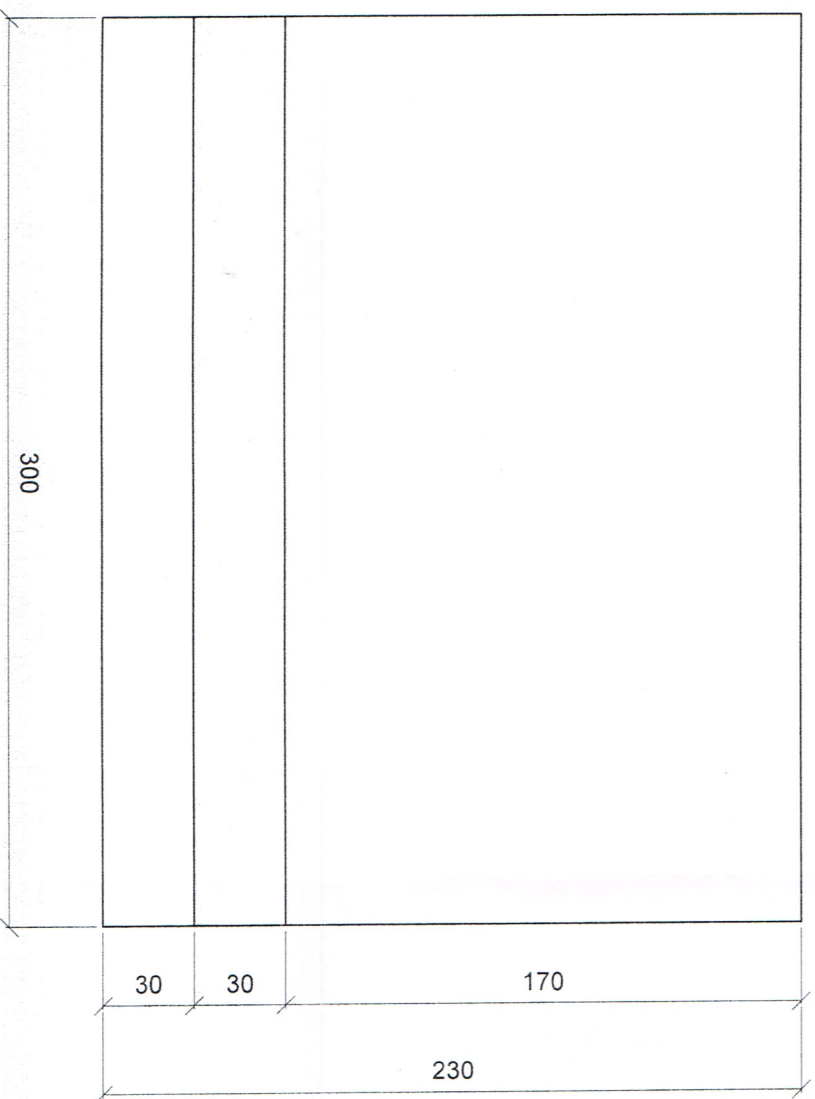
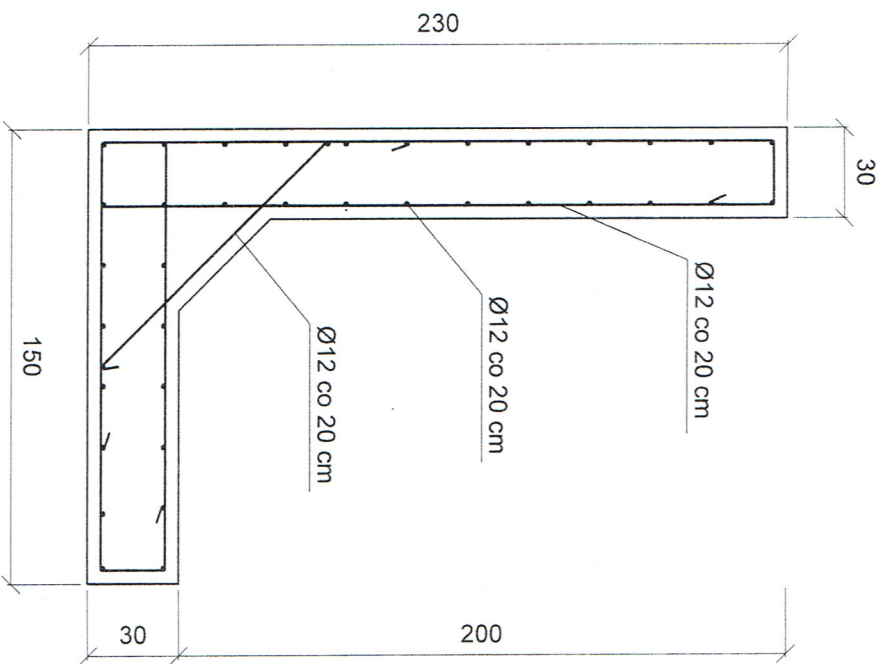
widok z boku



widok z góry



widok z przodu



OBIEKT:	UMOCNIENIA BRZEGU PRZY MOŚCIE W CIĄGU UL. OSIEDLOWEJ W ŚLEMNIU W KM 0+565		
REMONT UMOCNIENI BRZEGU PRZY MOŚCIE W CIĄGU UL. OSIEDLOWEJ W ŚLEMNIU W KM 0+565			
Rys. Nr 3.2	PRZEKROJE POPRZECZNE	SKALA 1:25	
INWESTOR:	URZĄD GMINY ŚLEMIEŃ		
OPRACOWAŁ:	mgr inż. Marek Mieszczak		
Usługa inżynierska budowlana do projektu o bez ograniczeń kosztów i kosztach ogólnych.			
NADZORCY I PROJEKTY BUDOWLANE	mgr inż. Marek Mieszczak KOCŁERZ RYCHWAŁCZKI ul. Stenczna 14 34-321 Łekawice NIP 553-112-65-70		