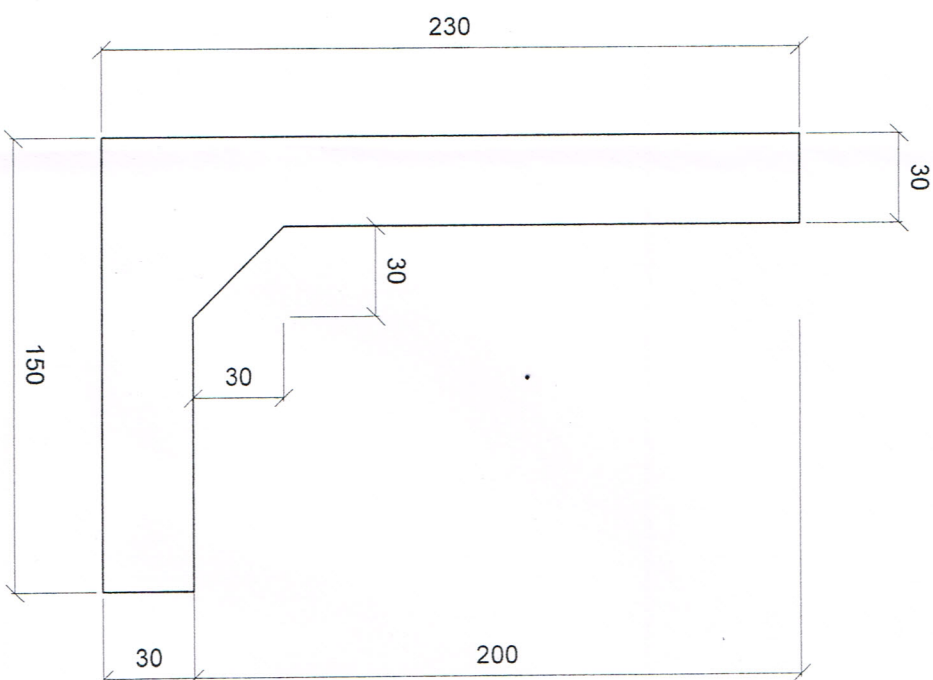
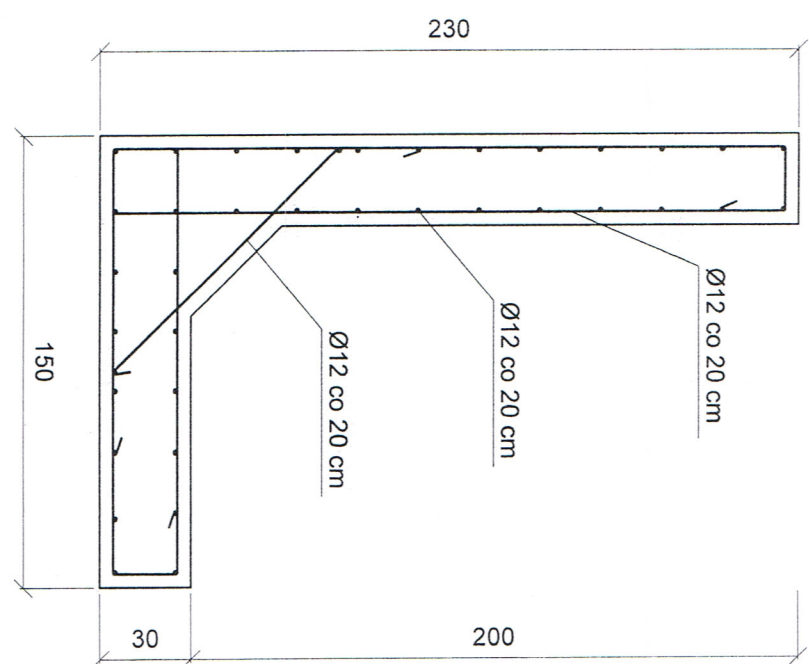
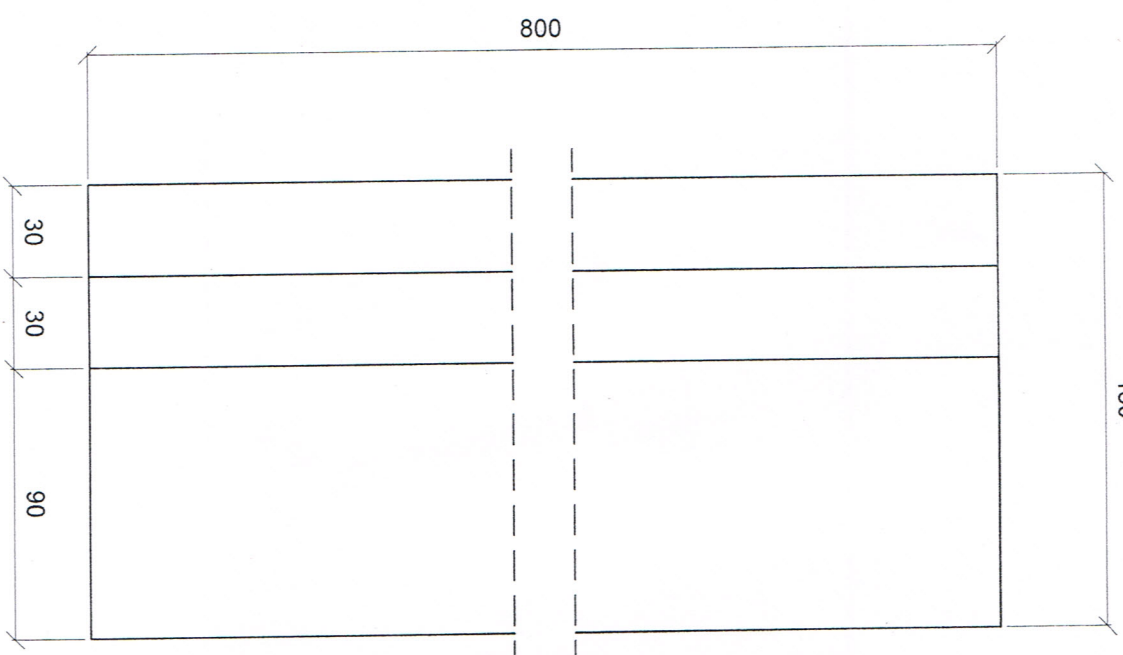


MUR NR 2

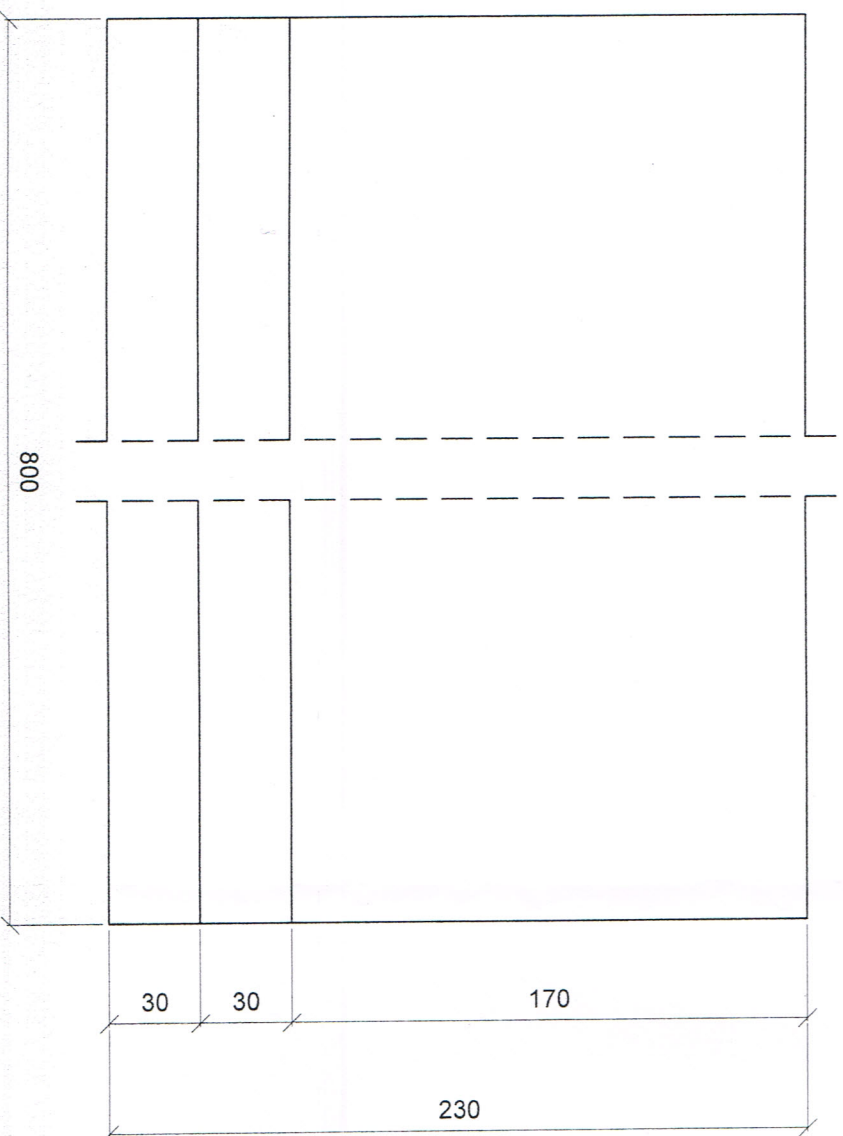
widok z boku



widok z góry



widok z przodu



OBIEKT:	UMOCNIENIA BRZEGU PRZY MOŚCIE W CIĄGU UL. OSIEDLOWEJ W ŚLEMIEŃNIE W KM 0+665		
REMONT UMOCNIENI BRZEGU PRZY MOŚCIE W CIĄGU UL. OSIEDLOWEJ W ŚLEMIEŃNIE W KM 0+665			
Rys. Nr. 3.3	PRZEKROJE POPRZECZNE	SKALA	1:25
INWESTOR:	URZĄD GMINY ŚLEMIEŃ		
OPRACOWAŁ:	NADZORY I PROJEKTY		
mgr inż. Marek Mieszczak	LUBOWIAŃE		
Usługodawca budowlane do	mgr inż. Marek Mieszczak		
przebiegające bez ograniczeń	KACIEK RYCHWAŁOWSKI		
w specjalności drógowej.	ul. Sieneczna 14 34-321 Łekawica		
Nr ewid. SLKI1899/PODD107	NIP 553-112-65-70		