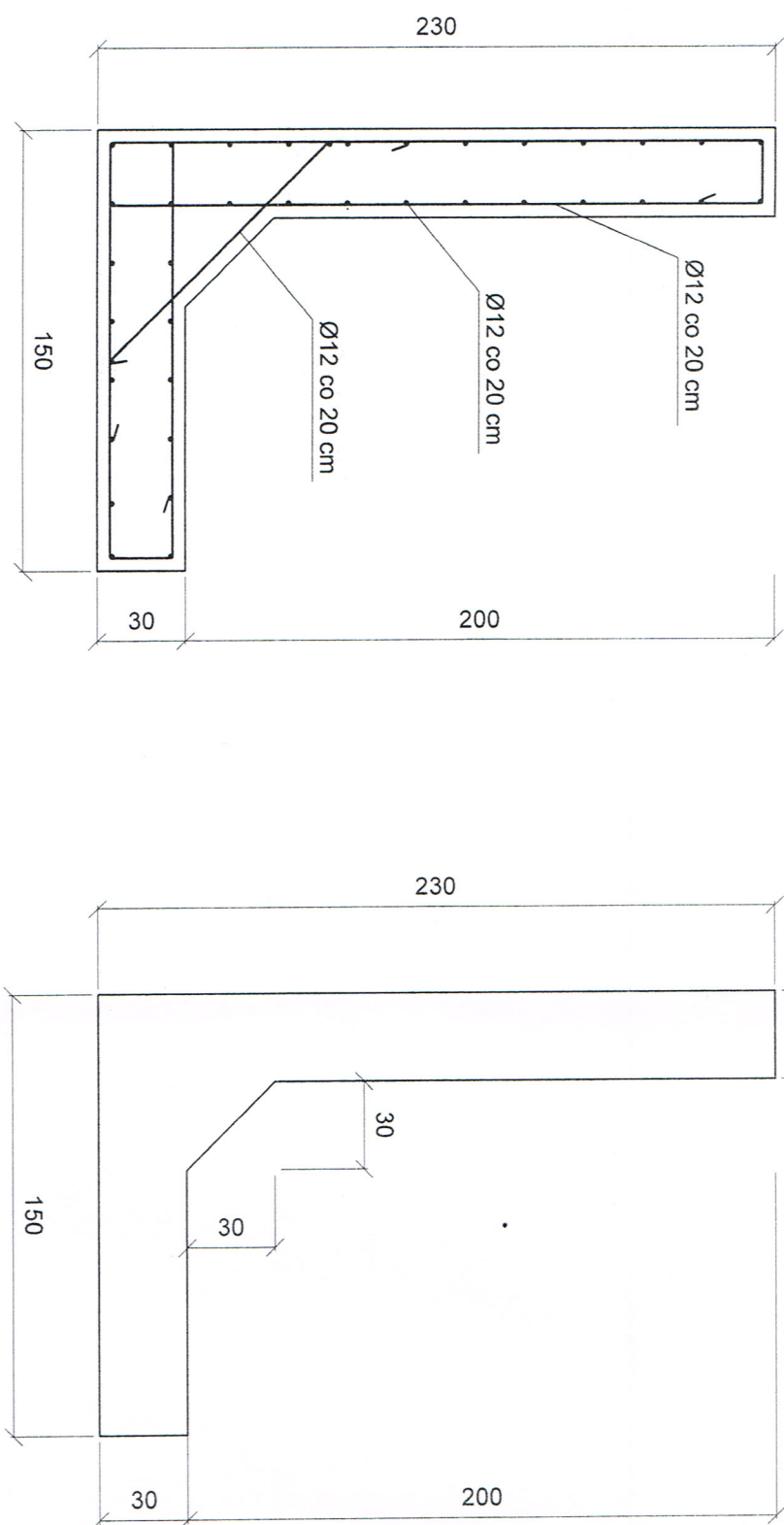
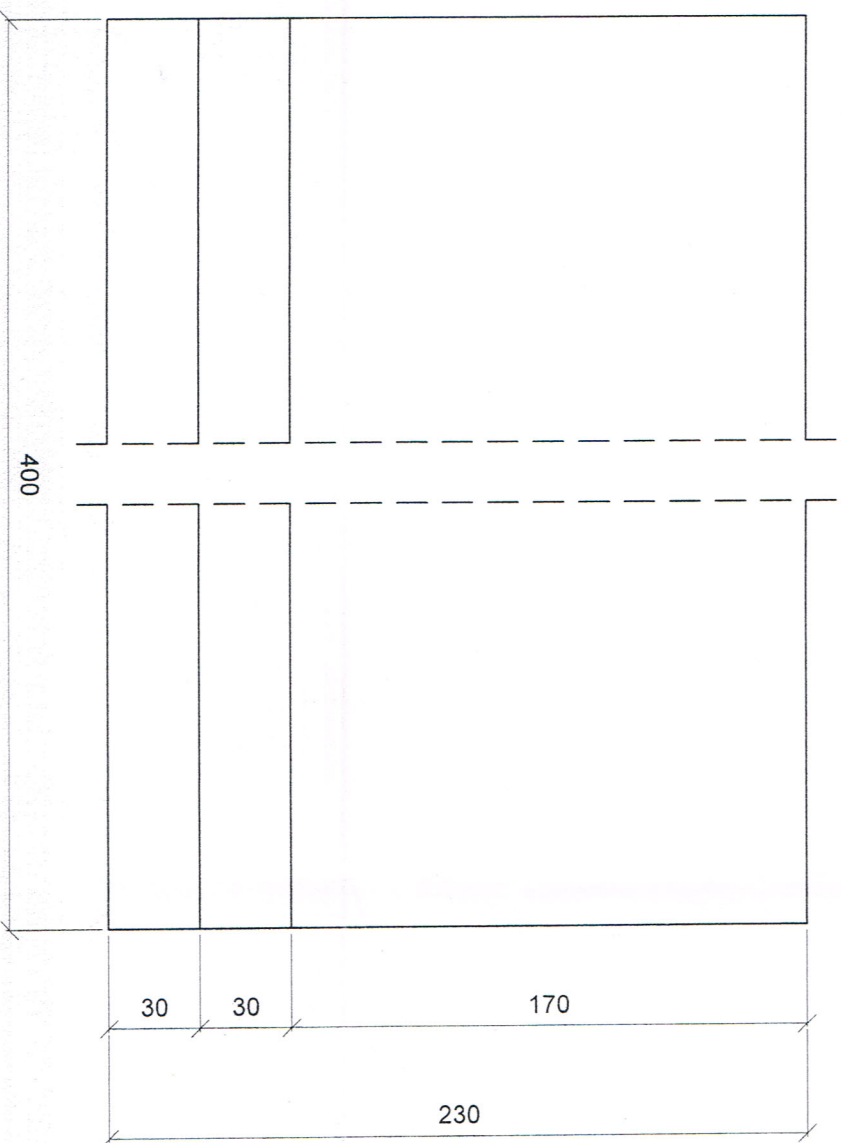


MUR NR 3

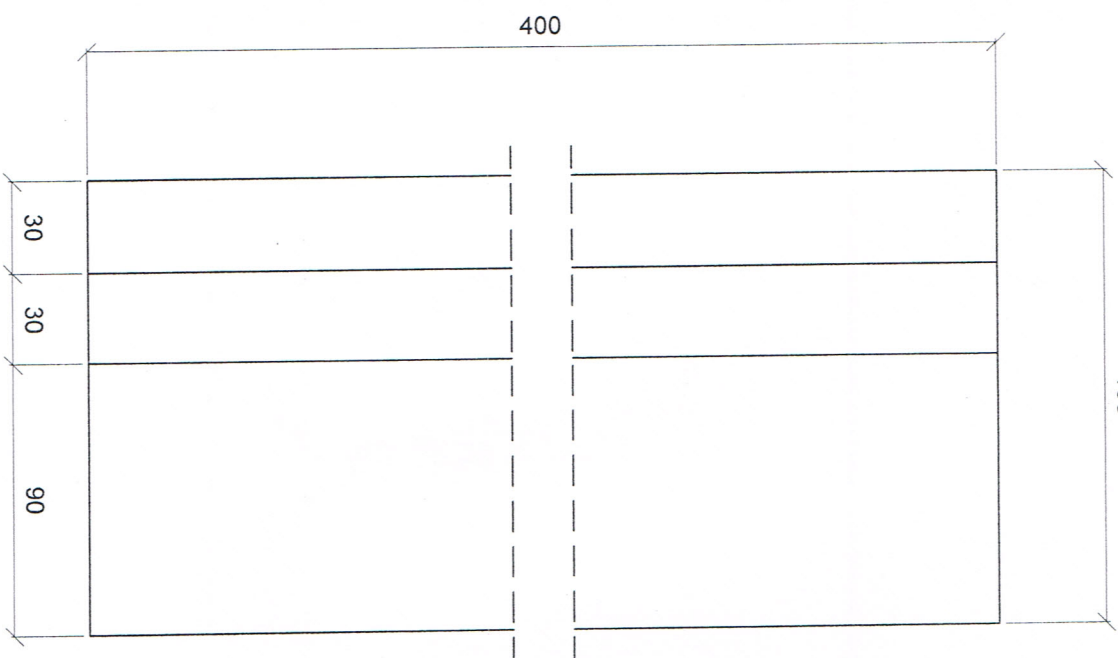
widok z boku



widok z przodu



widok z góry



OBIEKT:	UMOCNIENIA BRZEGU PRZY MOŚCIE W CIĄGU UL. OSIEDLOWEJ W ŚLEMINIU W KM 0+565		
REMONT UMOCNIENI BRZEGU PRZY MOŚCIE W CIĄGU UL. OSIEDLOWEJ W ŚLEMINIU W KM 0+565			
Rys. Nr 3.4	PRZEKROJE POPRZECZNE	SKALA 1:25	
INWESTOR:	URZĄD GMINY ŚLEMIEŃ		
OPRACOWAŁ:	NADZORY I PROJEKTY LUDOWLANE		
mgr inż. Marek Mieszczak Usługa jest budowlana do projektowania bez ograniczeń w specjalności drogowej. Nr ewid. SKI18991POOD107	mgr inż. Marek Mieszczak KOŁARZ CYCHWAŁKI ul. Sieneczna 14 34-321 Łekawice NIP 653-112-65-70		