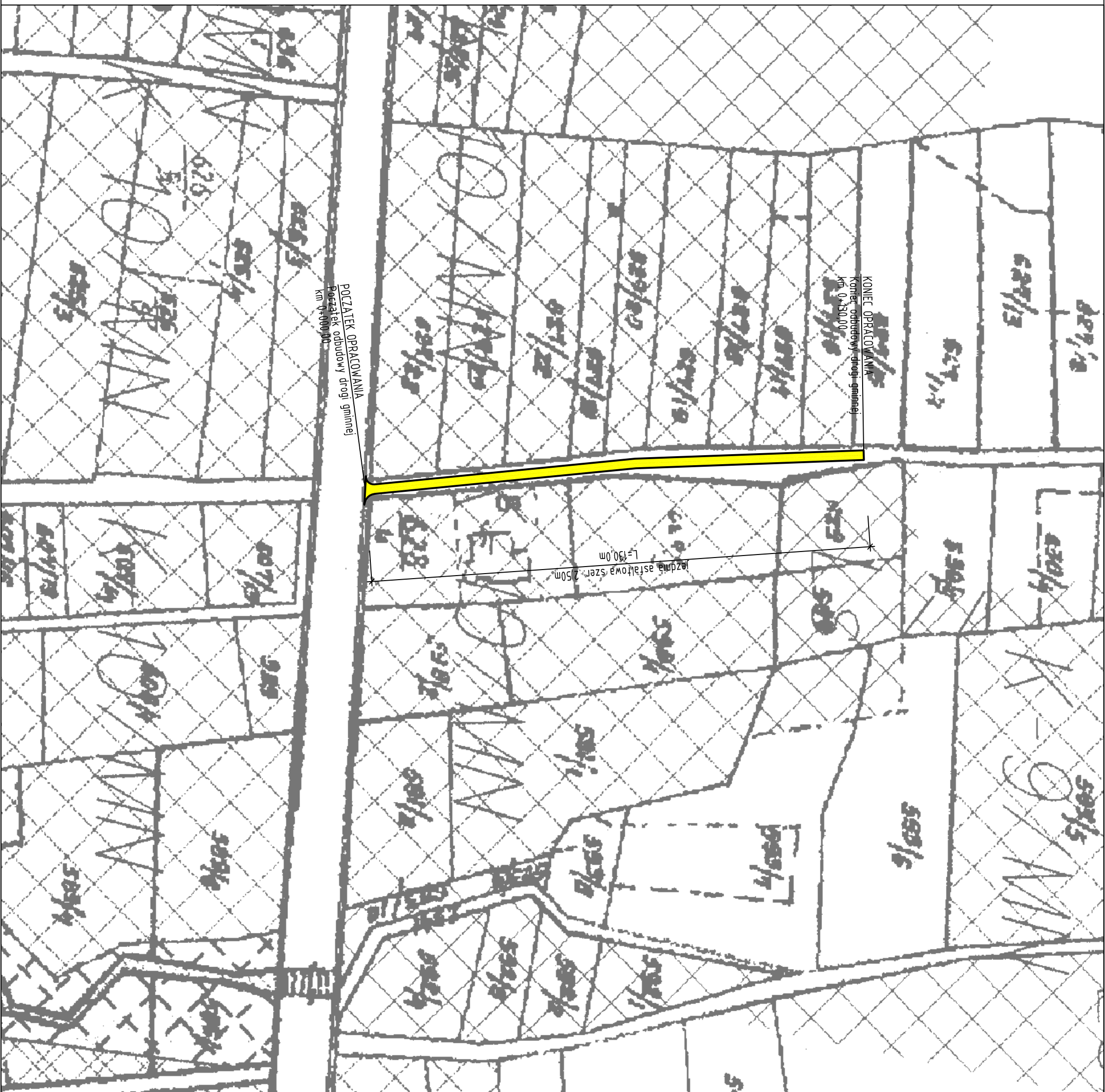


PLAN SYTUACYJNY

SKALA 1:1000



pracownia projektowa KBN PROJEKT		TEMAT OPRACOWANIA: ROZBUDOWA DROGI GMINNEJ (UL. DO PATERY) W MIEJSCOWOSCI KOCON	
LOKALIZACJA:	DROGA GMINNA (UL. DO PATERY) - DZIAŁKA NR 2256		
INWESTOR:	URZĄD GMINY ŚLEMIEŃ	RYS. NR	D-1
STADIUM:	PROJEKT UPROSZCZONY	BRANŻA:	DROGOWA
NAZWA RYSUNKU:	PLAN SYTUACYJNY	SKALA:	1:1000
DATA:	IV 2011 r.		
PROJEKTOWAŁ:	mgr inż. Tomasz Kotłachy	PODPIS:	
AUTOR OPRACOWANIA:	mgr inż. Arkadiusz Krzesak	PODPIS:	
	nr upr. SLK/1898/P/000107 w specj. drogowej		
	upr. nr SLK/2182/PWOK/08		