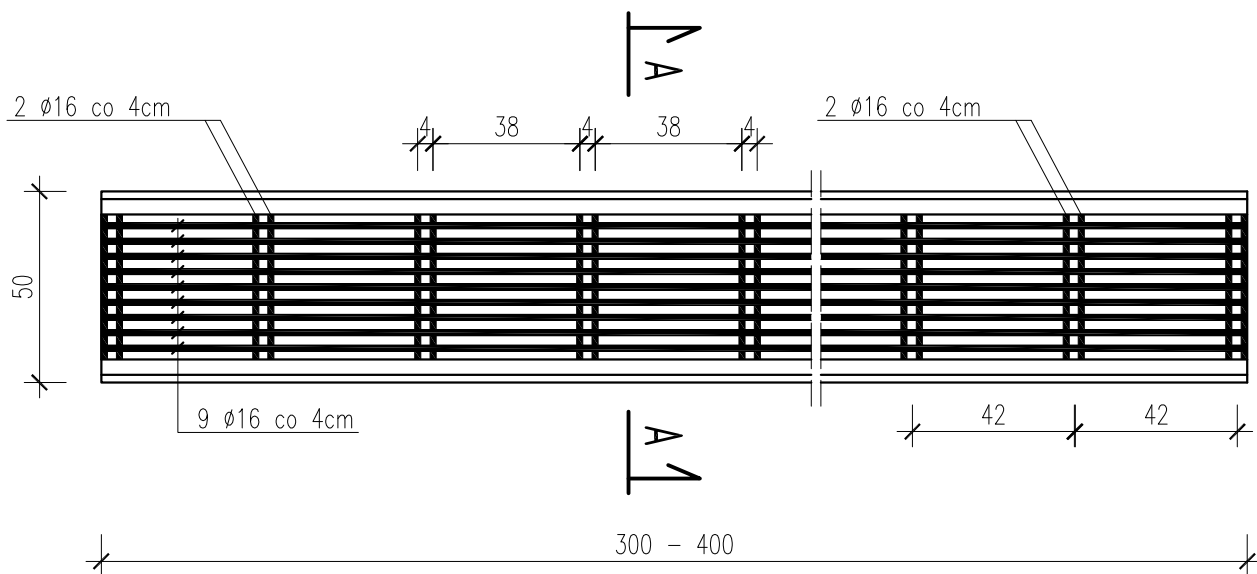
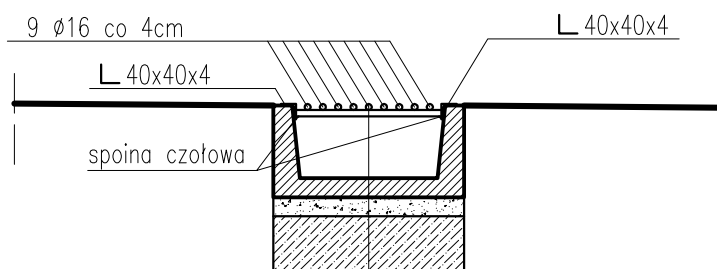


SZCZEGÓŁ KORYTEK Z RUSZTEM STALOWYM w km 0+026,00 oraz 0+085,00



PRZEKRÓJ A-A



KONSTRUKCJA ŚCIEKU

Ruszt z prętów stalowych Ø16mm
Ściek drogowy trapezowy 50x50x24cm
Podsypka piaskowo-cementowa 1:4 gr. 5cm
Podbudowa z betonu B15 gr. 15cm

pracownia projektowa KBN PROJEKT	TEMAT OPRACOWANIA: ODBUDOWA DROGI GMINNEJ (UL. ŻŁOTY ŁĄN) W MIEJSCOWOŚCI KOCOŃ	
	LOKALIZACJA: DROGA GMINNA (UL. ŻŁOTY ŁĄN) - DZIAŁKA NR 2835/1	
INWESTOR: URZĄD GMINY ŚLEMIEŃ 34-323 ŚLEMIEŃ UL.KRAKOWSKA 148	RYS. NR D-4	
STADIUM: PROJEKT UPROSZCZONY	BRANŻA: DROGOWA	SKALA 1:20
NAZWA RYSUNKU: SZCZEGÓŁ KORYTEK Z RUSZTEM STALOWYM		DATA: IV 2011 r.
PROJEKTOWAŁ: mgr inż. Tomasz Kotajny nr upr. SLK/1898/POOD/07 w specj. drogowej		PODPIS:
AUTOR OPRACOWANIA: mgr inż. Arkadiusz Krzesak upr. nr SLK/2182/PWOK/08		PODPIS: