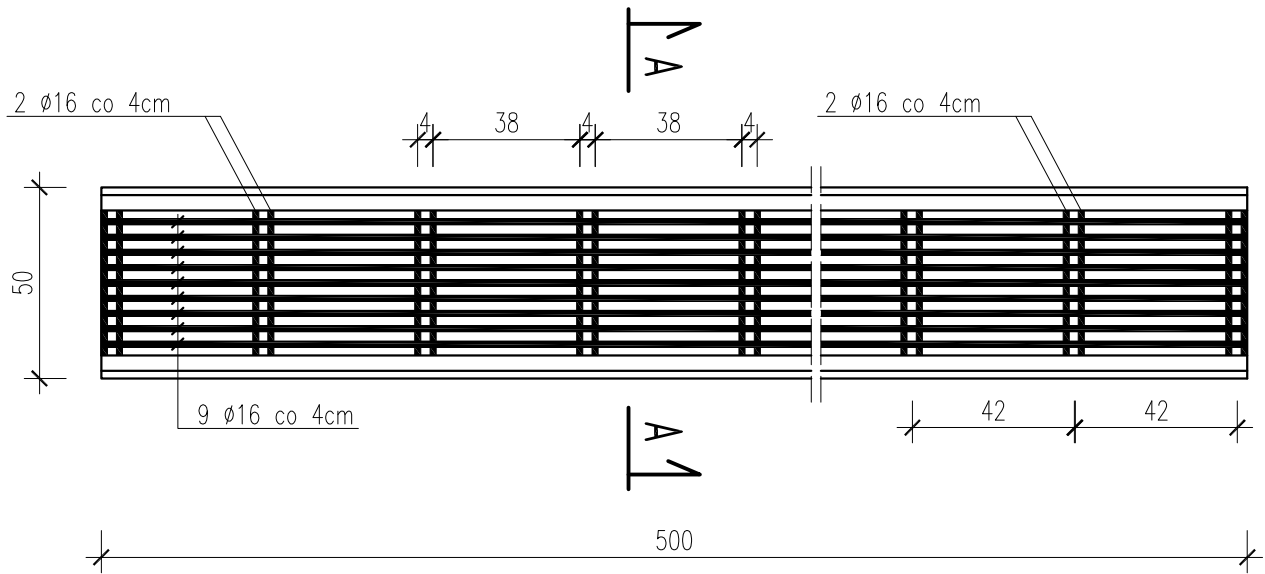
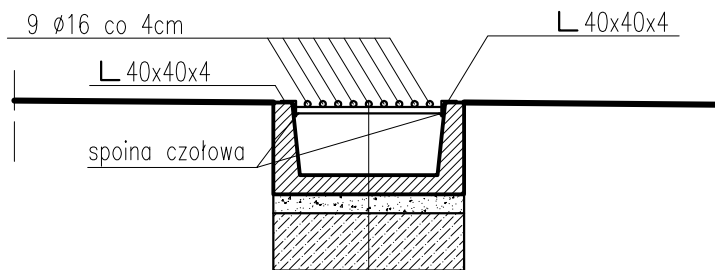


SZCZEGÓŁ KORYTEK Z RUSZTEM STALOWYM NA ZJEŹDZIE W km 0+200,00



PRZEKRÓJ A-A



KONSTRUKCJA ŚCIEKU

Ruszt z prętów stalowych Ø16mm
Ściek drogowy trapezowy 50x50x24cm
Podsypka piaskowo-cementowa 1:4 gr. 5cm
Podbudowa z betonu B15 gr. 15cm

pracownia projektowa KBN PROJEKT	TEMAT OPRACOWANIA: ODBUDOWA DROGI GMINNEJ (UL. GRANICZNA) W MIEJSCOWOŚCI ŚLEMIEŃ
LOKALIZACJA: DROGA GMINNA (UL. GRANICZNA) - DZIAŁKI NR 4800, 4835, 4834/1, 5053, 4837	
INWESTOR: URZĄD GMINY ŚLEMIEŃ 34-323 ŚLEMIEŃ UL.KRAKOWSKA 148	RYS. NR D-5
STADIUM: PROJEKT UPROSZCZONY	BRANŻA: DROGOWA
NAZWA RYSUNKU: SZCZEGÓŁ KORYTEK Z RUSZTEM STALOWYM	SKALA 1:20
DATA: IV 2011 r.	PROJEKTOWAŁ: mgr inż. Tomasz Kotajny nr upr. SLK/1898/POOD/07 w specj. drogowej
PROJEKTOWAŁ: mgr inż. Tomasz Kotajny nr upr. SLK/1898/POOD/07 w specj. drogowej	AUTOR OPRACOWANIA: mgr inż. Arkadiusz Krzesak upr. nr SLK/2182/PWOK/08
PODPIS:	PODPIS: