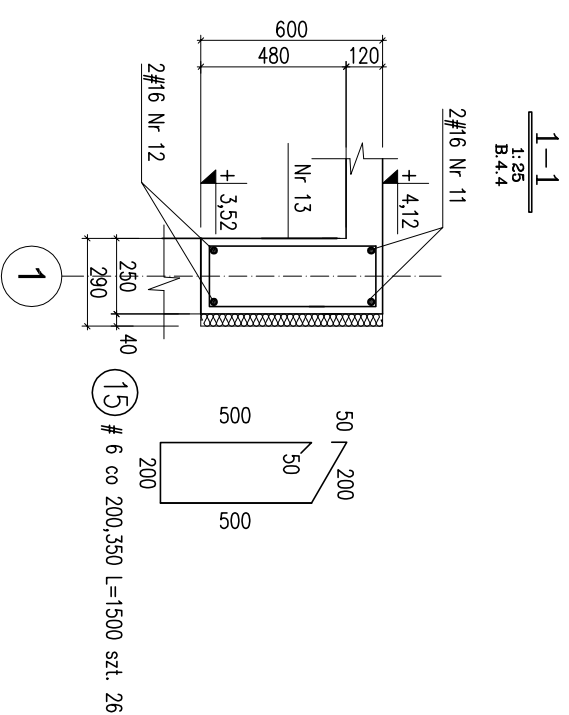
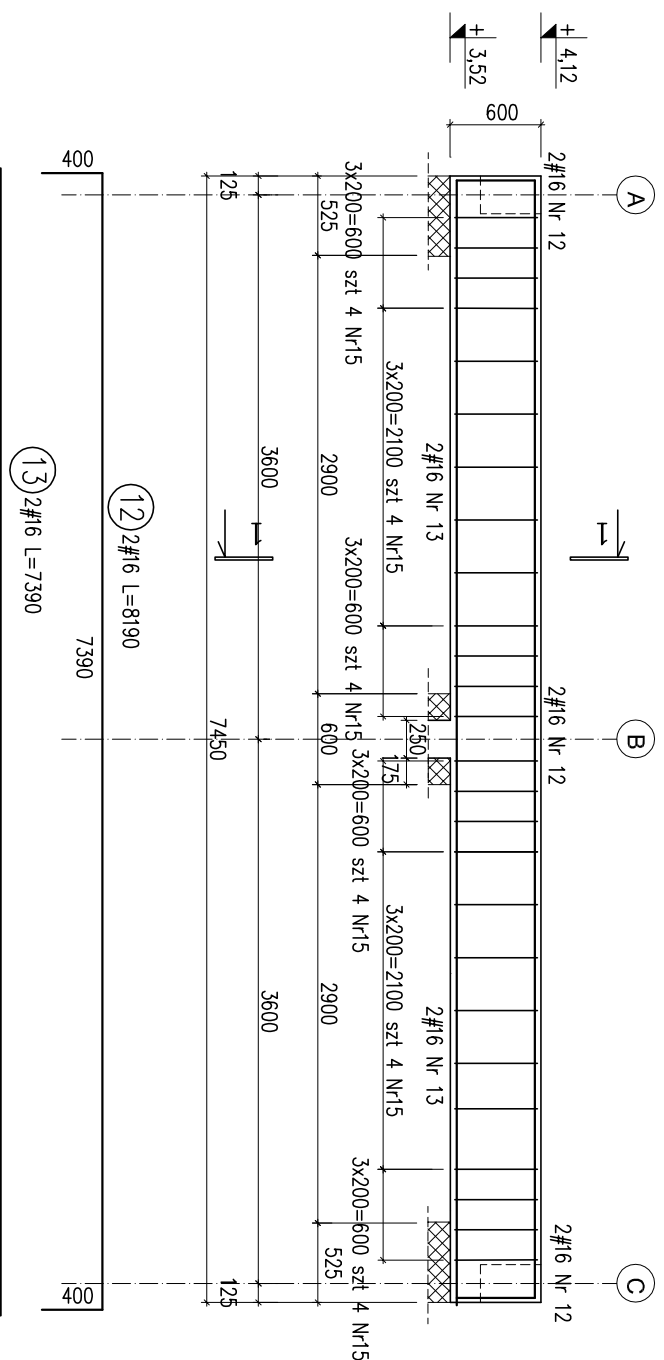


POZ B B.4.4 WYK.X1



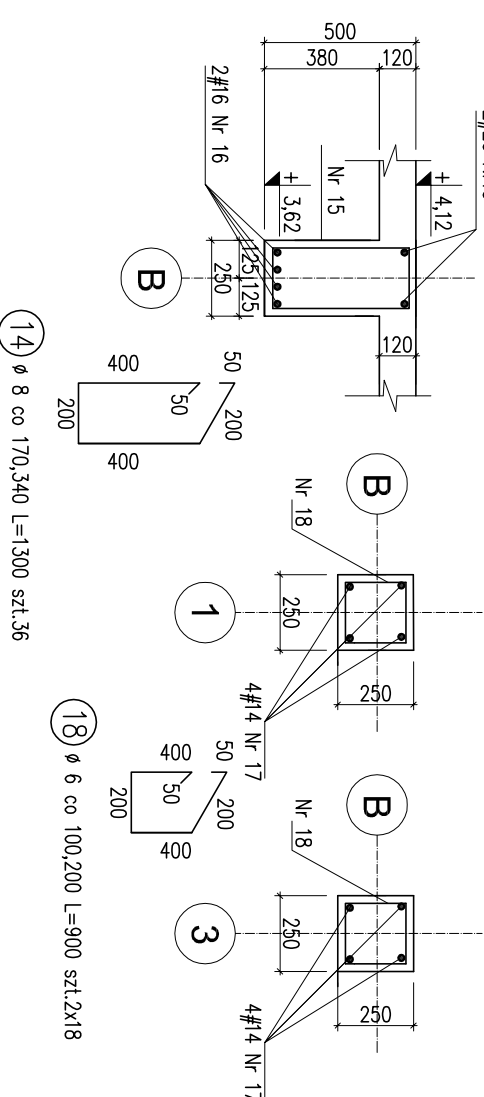
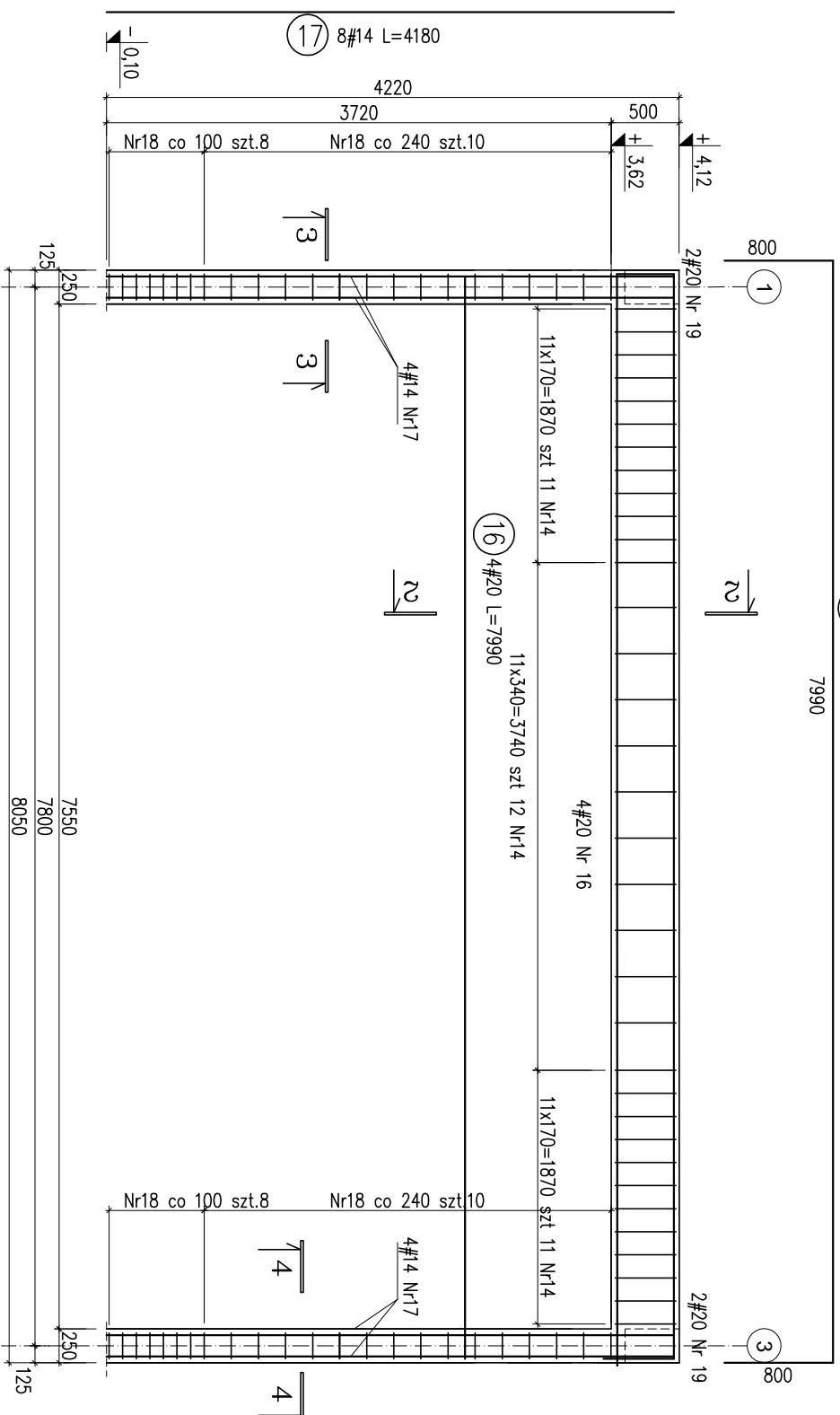
1-1
1:25
B.4.4

2-2
1:25

3-3
1:25

4-4
1:25

POZ B B.4.5 WYK.X1



14) \varnothing 8 co 170,340 L=1300 szt.36

18) \varnothing 6 co 100,200 L=900 szt.2x18

BETON B25
STAL A-IIIIN RB500W
STAL A-I

MWM		"MWM" Sp. z o.o. GLIWICE	
Biuro Projektów ul. Groligara 35, 44-100 Gliwice tel/fax 032 279 05 48 e-mail: mwm@hostingpro.pl		Inwestor (nazwa i adres) URZĄD GMINY W ŚLEMIEŃCU 34-323 ŚLEMIEŃC 430	
Inwestycja (nazwa i adres) BUDOWA OCZYSZCZALNI ŚCIEKÓW O PORZEPUSTOWOŚCI 400m ³ /d W ŚLEMIEŃCU		Typu rysunku PROJEKT WYKONAWCZY KONSTRUKCJI BUDYNEK - RAMA I BELKA ŻELBETOWA	
Typu projektu BUDOWA		Kolejny nr rysunku 2	
Oznaczenie projektu KT-089 PW KO		Data 07.2008	
Autor/Projektant mgr inż. Włodzisław Kononowicz		Sprawdził mgr inż. Witold Franke	
Opis mgr inż. Michał Piędzisz		Data 1:100, 1:25	
Właściciel mgr inż. Michał Piędzisz		Kierownik pracowni mgr inż. Witold Franke	
Właściciel praw do niniejszego rysunku jest przedsiębiorstwo "MWM" Sp. z o.o. w Gliwicach Publikowanie, powielanie i wprowadzanie zmian bez pisemnej zgody jest zabronione			