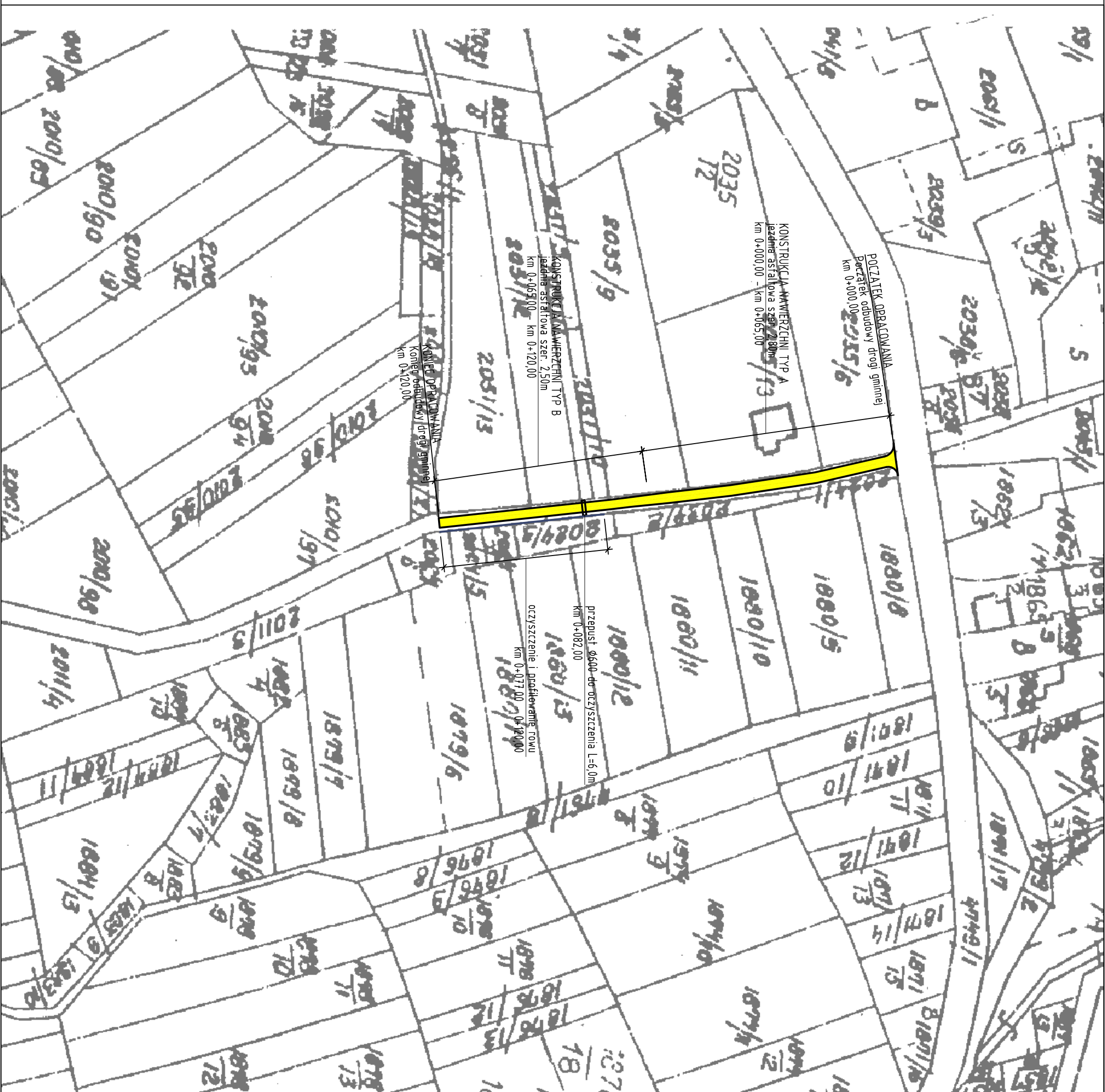


# PLAN SYTUACYJNY

SKALA 1:1000



pracownia projektowa KBN PROJEKT		TEMAT OPRACOWANIA: ROBÓTNA DROGI GMINNEJ (UL. KWIATOWA) W MIEJSCOWOŚCI ŚLEMIEŃ	
LOKALIZACJA: DROGA GMINNA (UL. KWIATOWA) - DZIAŁKA NR 4763/3			
INWESTOR: URZĄD GMINY ŚLEMIEŃ 34-323 ŚLEMIEŃ UL. KRAKOWSKA 148	RYS. NR D-1		
STADIUM: PROJEKT UPROSZCZONY	BRANŻA: DROGOWA	SKALA 1:1000	
NAZWA RYSUNKU: PLAN SYTUACYJNY		DATA: IV 2011 r.	
PROJEKTOWAŁ: mgr inż. Tomasz Kotłachy nr upr. SLK/1898/POOD/07 w specj. drogowej	PODPIS:		
AUTOR OPRACOWANIA: mgr inż. Arkadiusz Krzesak upr. nr SLK/2182/PO/OK/08	PODPIS:		