

Biurowo Geodezyjne
MARIJA KRYSZEK
ul. Sienkiewicza 10
41-400 Żywiec
Tel. (033) 91-72-95
Fax (033) 91-72-96
NIP 553-172-00-98 REG 007079183

OBSZAR OBJĘTY OPRACOWANIEM

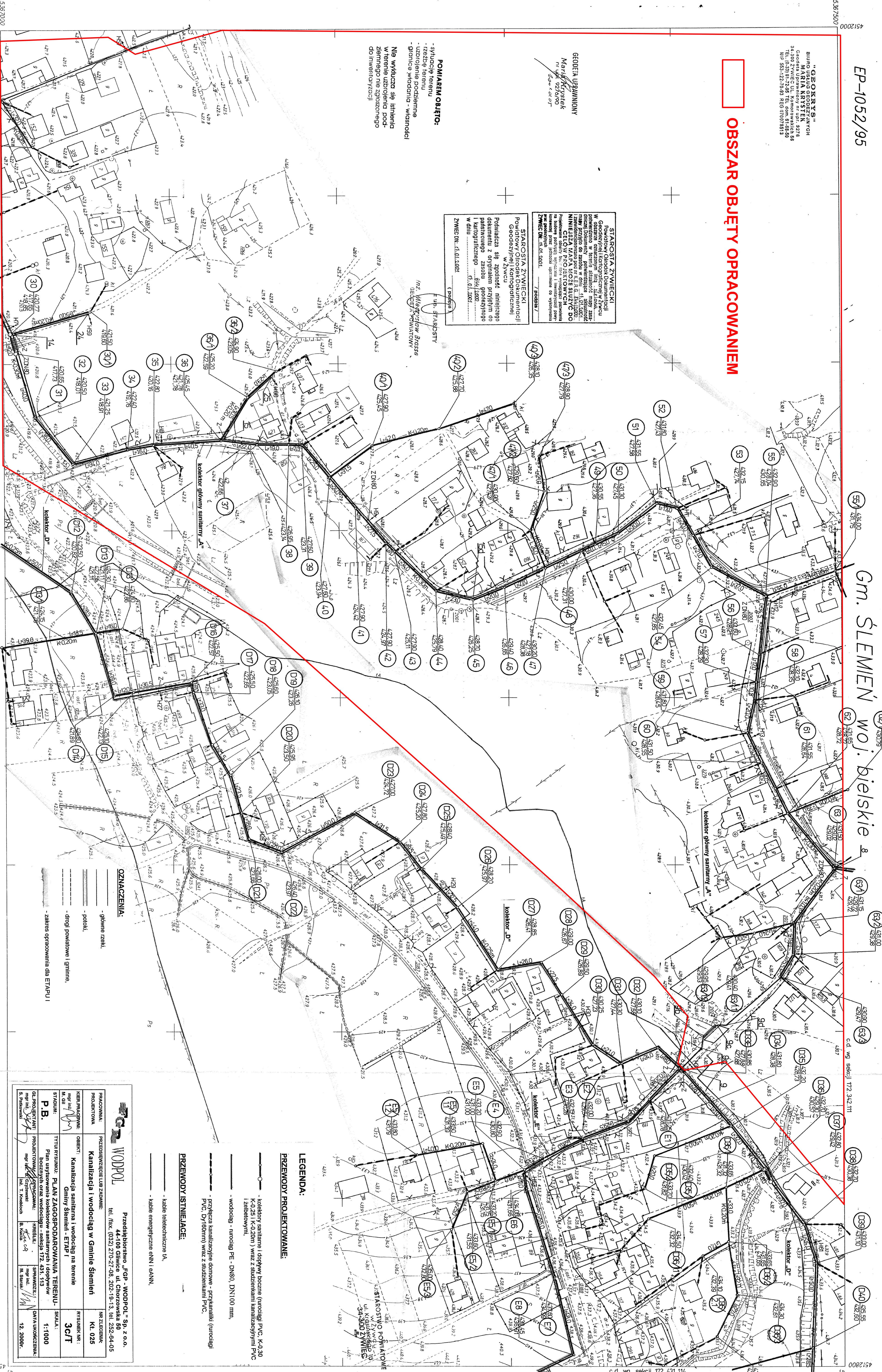
GEODEZJA UPRAWNIENI
Mariusz Krzyśtek
ul. Sienkiewicza 10
41-400 Żywiec
Tel. (033) 91-72-95
Fax (033) 91-72-96
NIP 553-172-00-98 REG 007079183

STAROSTA ŻYWIECKI
Powiatowy Urząd Dokumentacji
Geodezyjnej i Kartograficznej
w Żywcu
Pozwala się zgodzić niniejszego
dokumentu z otrzymanym przy tym do
pakietowego zasobu geodezyjnego
w dniu 11.11.2004 r.
ZWIĘZ D.N. 11.11.2004

POMIAREN OBJĘTO:
- sytuację terenu
- uziębienie podziemne
- granice wiadomości - wiadomości

Nie wnika się istnienia
w terenie uziębienia pod-
ziemnego nie zgodzonego
do inwentaryzacji

mgr inż. STANISŁAW BRASSA
GEODEZJA UPRAWNIENI



MAPA ZASADNICZA

WOJEWÓDZKIE BIURO GEODEZJI TERENÓW ROLNYCH
W BIELSKU-BIAŁYM Z/S W ŻYWCU R/O W OŚWIECIMIU

Kierownik Regionalnego Oddziału - inż. R. Stoliczka

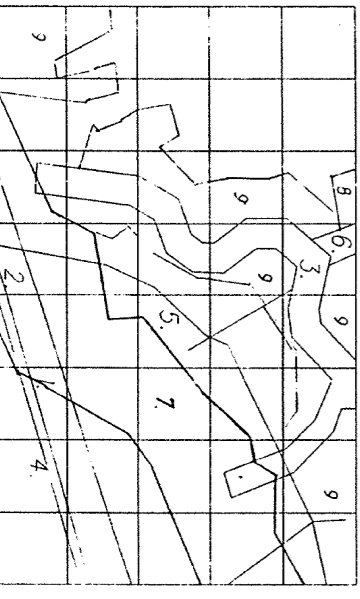
- OZNACZENIA:**
- główny rzeki,
 - drogi powiatowe i gminne,
 - zakres opracowania dla ETAPU I

WODPOL	
Przedsiębiorstwo „FGP - WODPOL” Sp. z o.o. 44-100 Gliwice, ul. Chorzowska 50 tel./fax: (032) 270-27-08, 202-19-13, tel. 252-94-05 i zbielowy@wpol.pl	
PROJEKTOWA	Kanalizacja i wodociąg w Gminie Ślemień
KIER. PRACOWNI	mgr inż. M. Krzyśtek
STADIUM	Plan zagospodarowania terenu - ETAP I
GL. PROJEKTANT	mgr inż. M. Krzyśtek
PROJEKTOWA	mgr inż. M. Krzyśtek
SPRACOWA	mgr inż. M. Krzyśtek
DATA WYKONANIA	12.2004

- LEGENDA:**
- PRZEWODY PROJEKTOWANE:**
- kolektory sanitarna i dopływy bożone (rurociąg PVC, K-0-30 K-0-25 i K-0-20m) wraz z studzienkami kanalizacyjnymi PVC i żelbetowymi.
 - wodociąg - rurociąg PE - DN80, DN100 mm,
 - przyłącza kanalizacyjne domowe - przykanarki (rurociąg PVC, D=76mm) wraz z studzienkami PVC.
- PRZEWODY ISTNIEJĄCE:**
- kable teletechniczne i A,
 - kable energetyczne ENN i GANN.

Nakładki Techniczne

172.342.14.4
111
114



1. S44-1995/EP-1052/95
2. S44-1995/EP-1052/95
3. S-1996/EP-1052/95
4. S-1996/EP-1052/95
5. S-1997/EP-1052/95
6. S44-1997/EP-1052/95
7. S44-1997/EP-1052/95
8. S44-1997/EP-1052/95