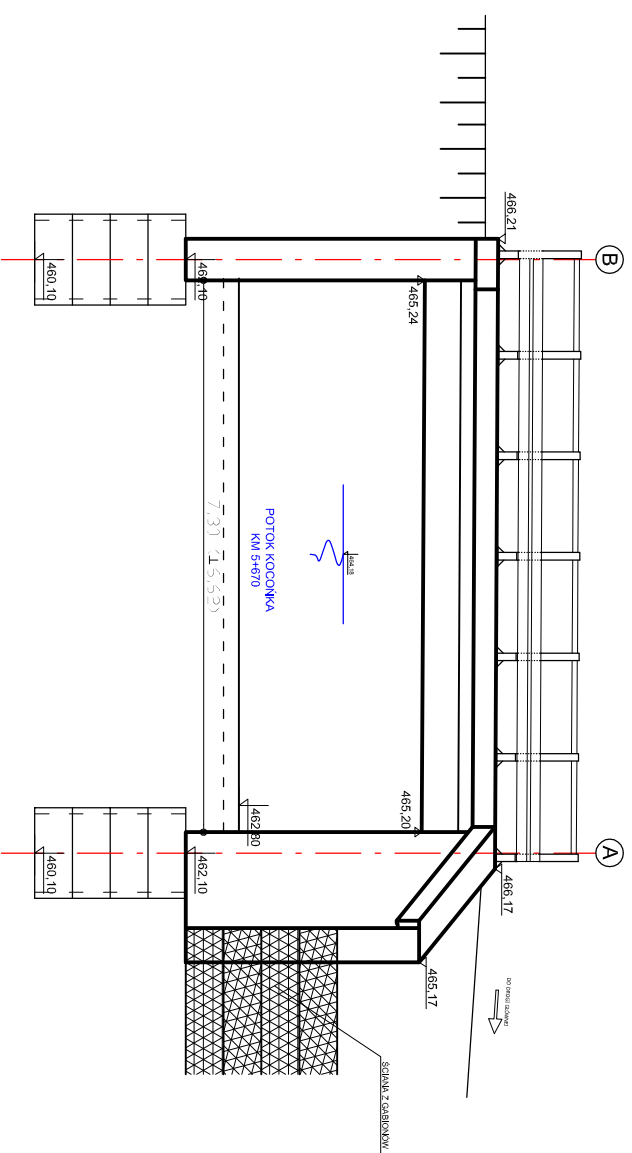
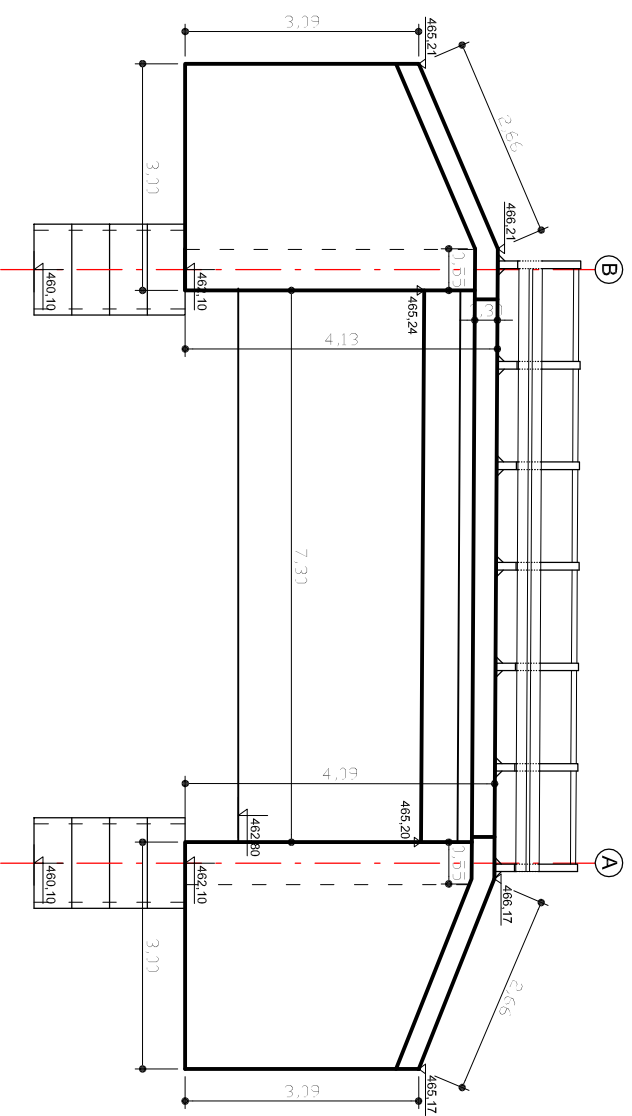


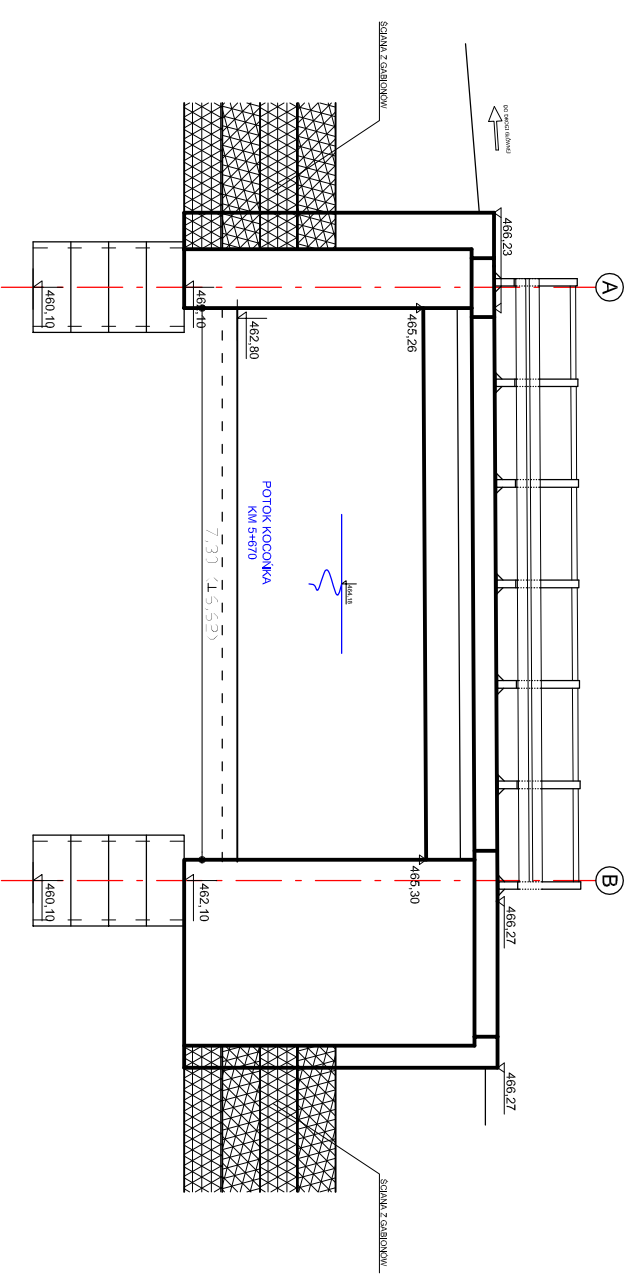
WIDOK OD DOLNEJ WODY
1:50



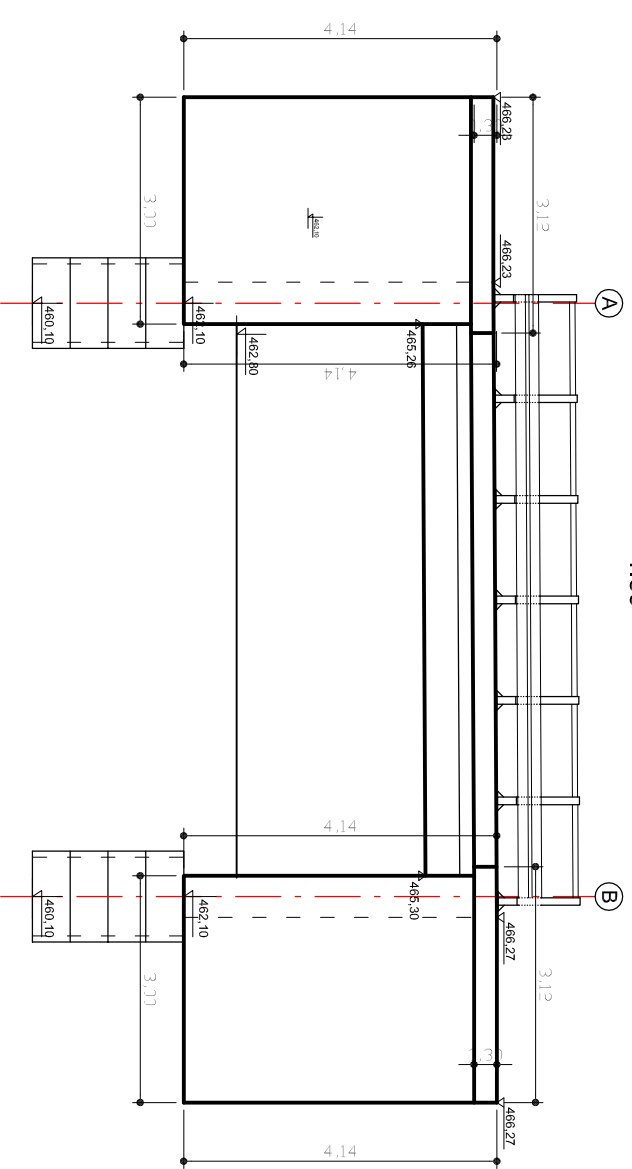
WIDOK OD DOLNEJ WODY
SKRZYDŁA W ROZWINIĘCIU
1:50



WIDOK OD GÓRNEJ WODY
1:50



WIDOK OD GÓRNEJ WODY
SKRZYDŁA W ROZWINIĘCIU
1:50



OBIEKT:		MOST ŻELBETOWY NA POTOKU "KOCONKA"	
TEMAT:		W KM 5+670 W MIEJSCOWOŚCI LAS, GMINA ŚLEMIEŃ	
PRZEKROJE I SZCZEGÓŁY KONSTRUKCYJNE			
AUTOR PROJEKTU:	INWESTOR:	SKALA:	POZIOMY:
mgr inż. WOJCIECH KURCZAK	URZĄD GMINY ŚLEMIEŃ	1:100	
Osoba: ul. Ślemień 3, 44-200 Wąjszyska Osada Kontakt: eko@wspolnosc.pl	34-923 ŚLEMIEŃ 430	DATA:	NR RYS:
		MARZEC 2010	03 M