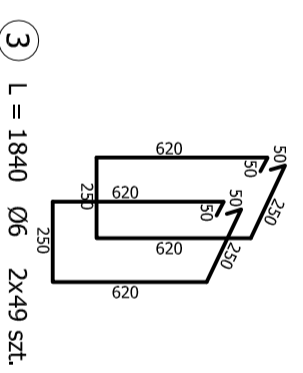
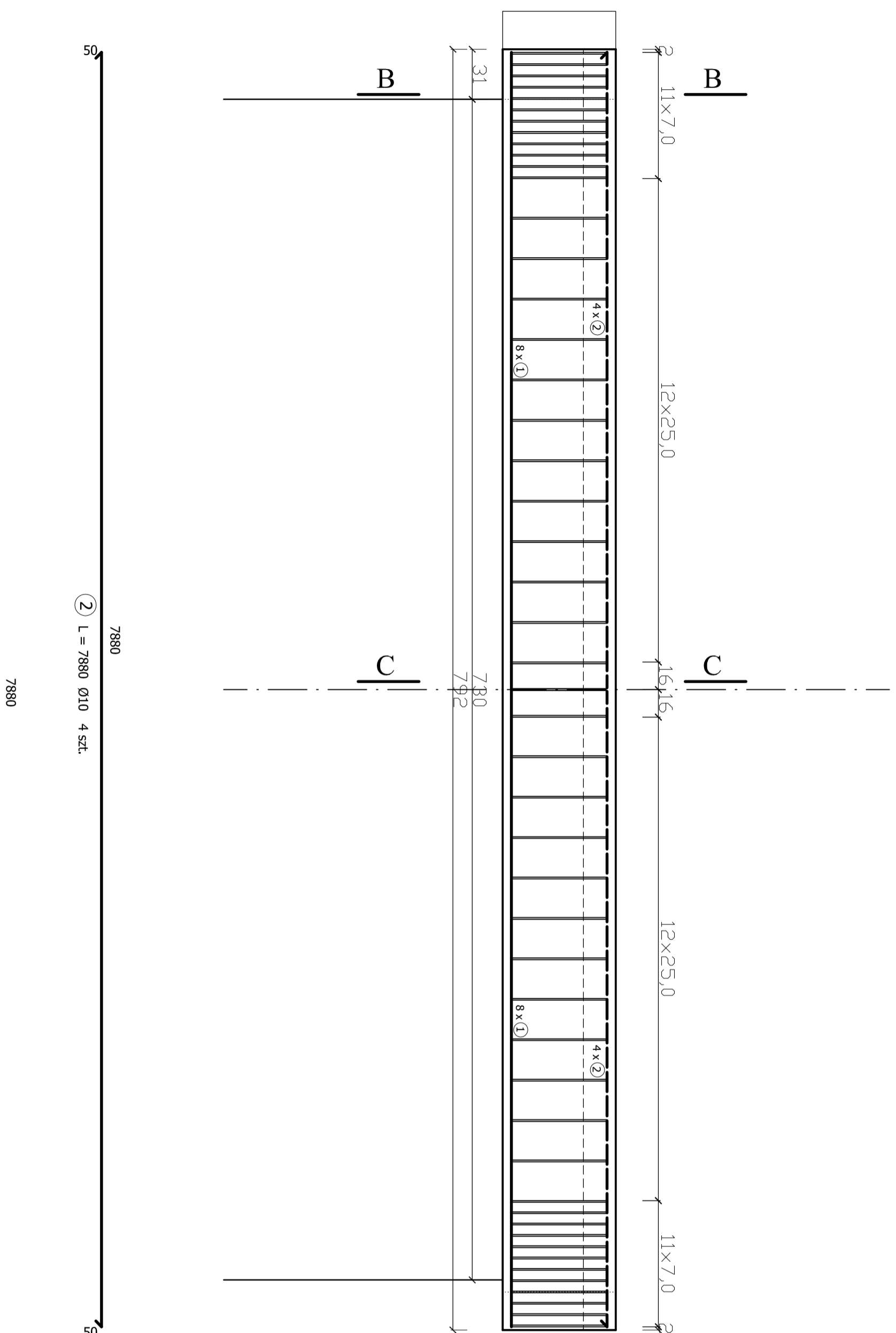


BELKA NOŚNA ŻELBETOWA A-A (WYKONAĆ x 4 SZT.)

1:25

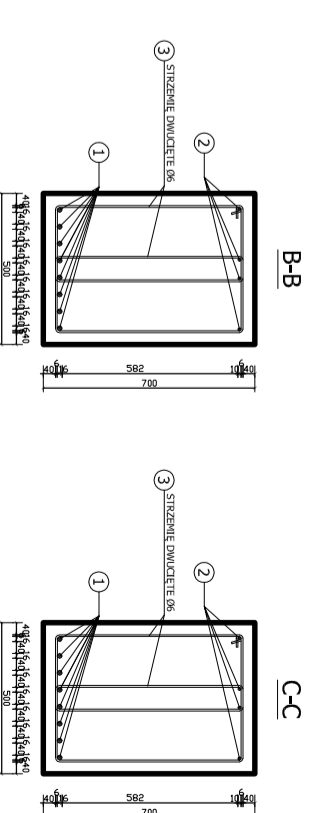


BETON B30 (C25/30), $V \approx 11 \text{ m}^3$
STAL ZBROJENIOWA:
zbrojeniuowa główna AIII (34GS),
zbrojeniuowa strzemion AI (S13SX-b)
zbrojeniuowa montażowa AI (S13SX-b)

UWAGA:
belki układać ze spadem podłużnym 0,5% oraz tak,
aby uzyskać spadek poprzeczny mostu 2%,
otulina zbrojenia w belce: 40 mm

PRZEKROJE POPRZECZNE BELKI NOŚNEJ

1:25



OBIEKT:
MOST ŻELBETOWY NA POTOKU "KOCOŃKA"
W KM 5+670 W MIEJSCOWOŚCI LAS, GMINA ŚLEMIEŃ

TEMAT:
PRZEKROJE I SZCZEGÓŁY KONSTRUKCYJNE

AUTOR PROJEKTU: mgr inż. WOJCIECH KUPCZAK	INWESTOR: URZĄD GMINY ŚLEMIEŃ,	SKALA: 1:25	PODPIS:
Osiedle ul. Samia 2, 34-350 Węgarka Górka ul. Budowlanej nr 46/85 BB email: akonwers@op.pl	34-323 ŚLEMIEŃ 430	DATA: MARZEC 2010	NR RYSU: 05 M