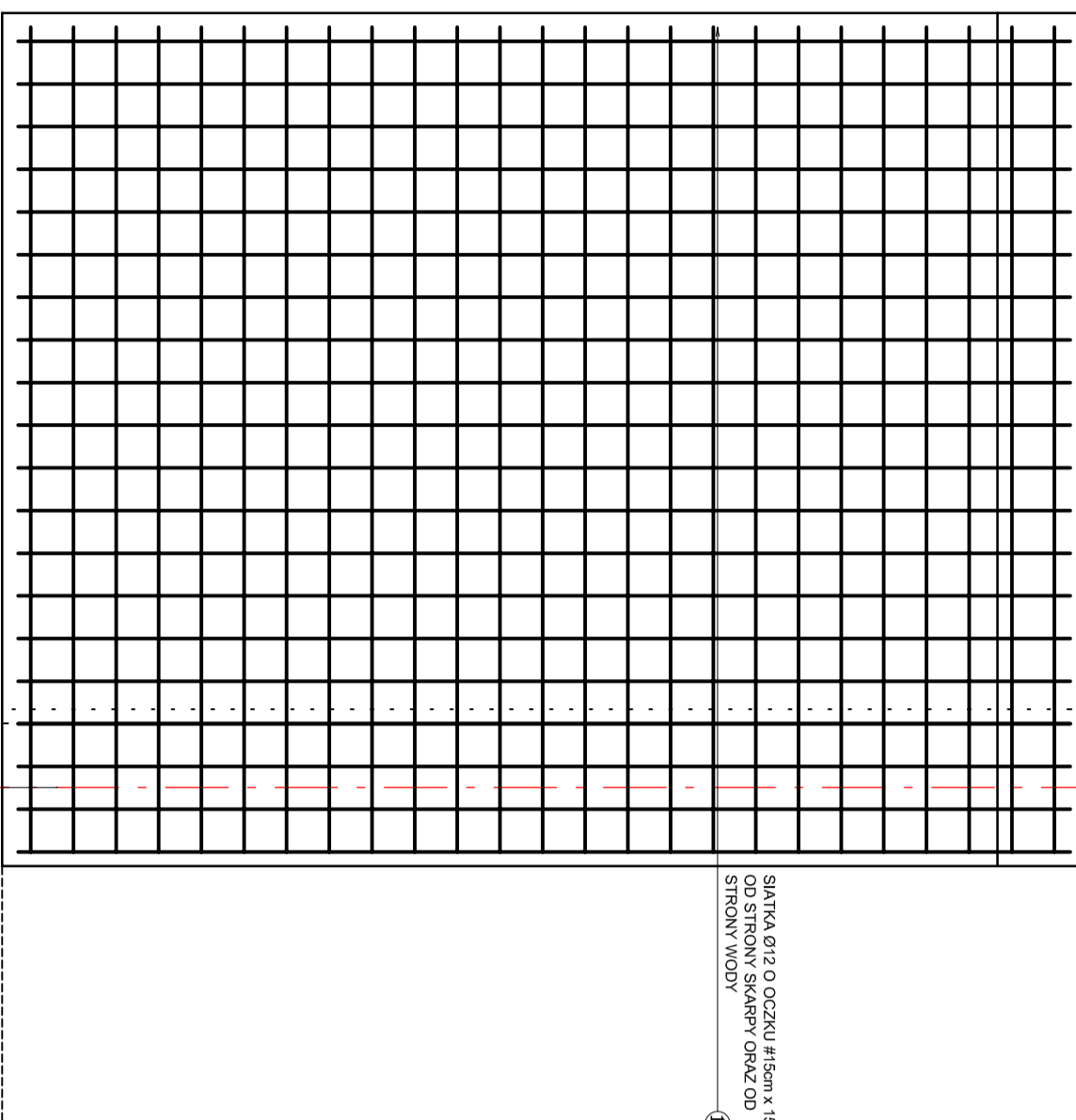


SKRZYDŁA OD GÓRNEJ WODY

1:25

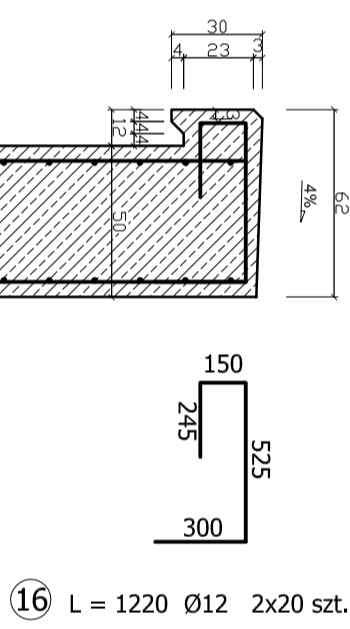
A

G



SIATKA Ø12 O OCZKU #15cm x 15 cm
OD STRONY SKARPY ORAZ OD
STRONY WODY

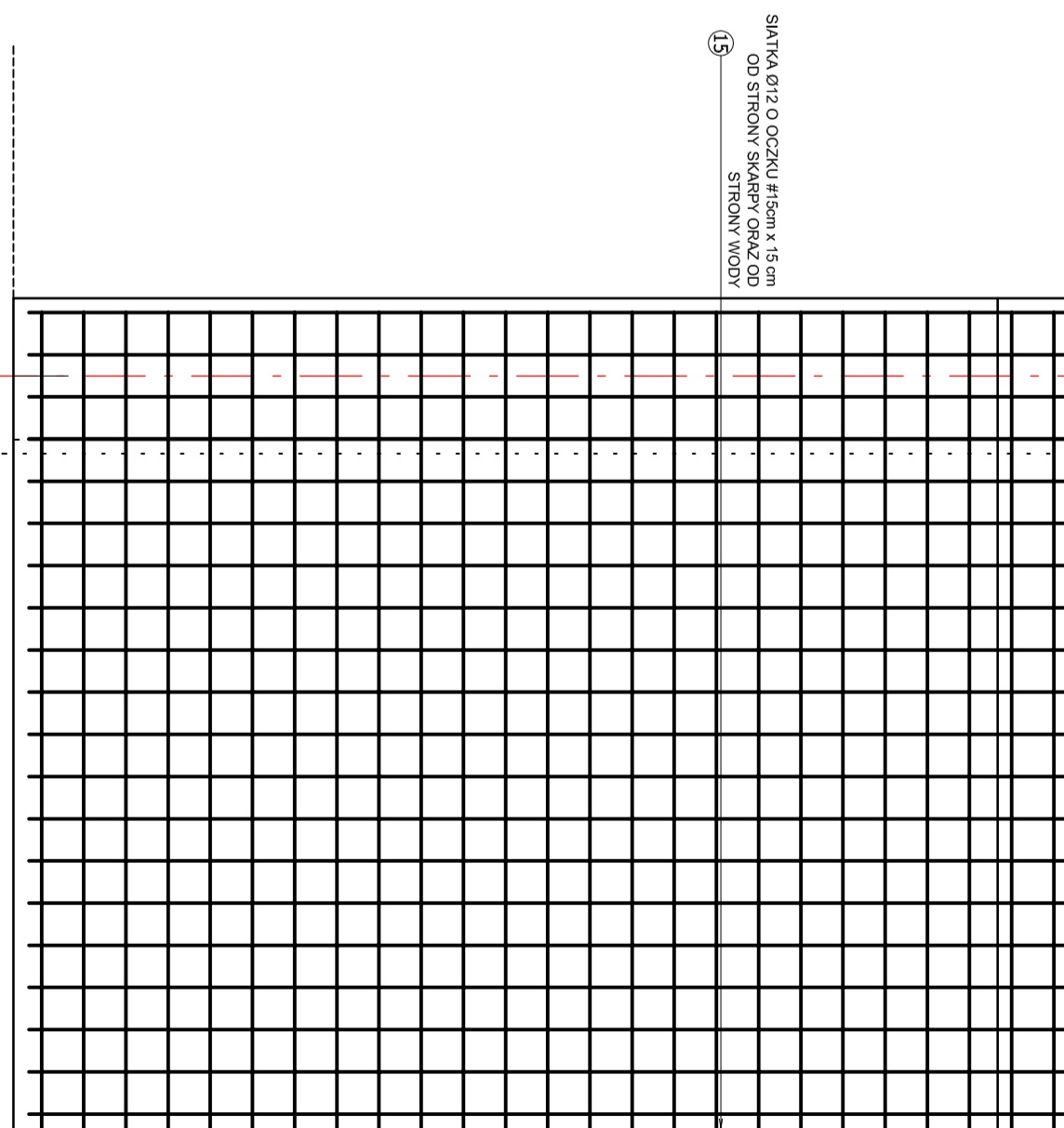
G-G, H-H



ZASYPKA

B

H



SIATKA Ø12 O OCZKU #15cm x 15 cm
OD STRONY SKARPY ORAZ OD
STRONY WODY

BETON B25 (C20/25), $V \approx 11,5 \text{ m}^3$
STAL ZBROJENIOWA:
zbrojeniuowa główna AI (S13SX-b)
zbrojeniuowa uzwojenia AI (S13SX-b)
UWAGA:
otulina zbrojenia w skrzydłach : 50 mm

OBIEKT:
MOST ŻELBETOWY NA POTOKU "KOCOŃKA"
W KM 5+670 W MIEJSCOWOŚCI LAS, GMINA ŚLEMIEŃ

TEMAT:
PRZEKROJE I SZCZEGÓŁY KONSTRUKCYJNE

AUTOR PROJEKTU: mgr inż. WOJCIECH KUPCZAK	INWESTOR: URZĄD GMINY ŚLEMIEŃ,	SKALA: 1:25	PODPIS:
Osiedle ul. Samia 2, 34-350 Węgierska Góra ul. Budowlanej nr 45/55 BB e-mail: akoniewski@goz.pl	34-323 ŚLEMIEŃ 430	DATA: MARZEC 2010	NR RYS: 09 M