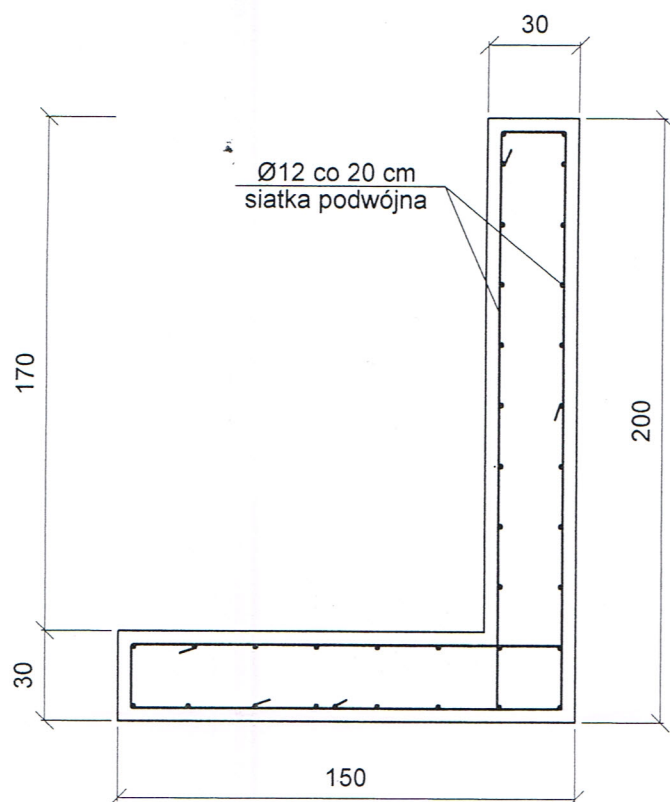
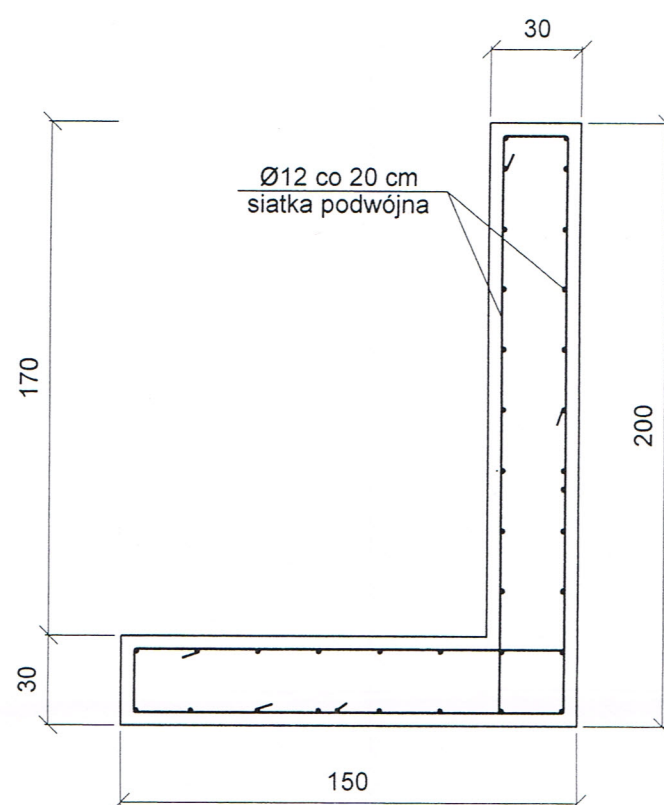


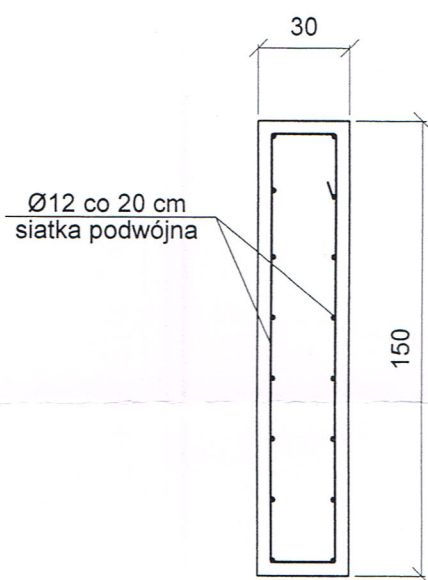
Przekrój poprzeczny
MUR NR 1



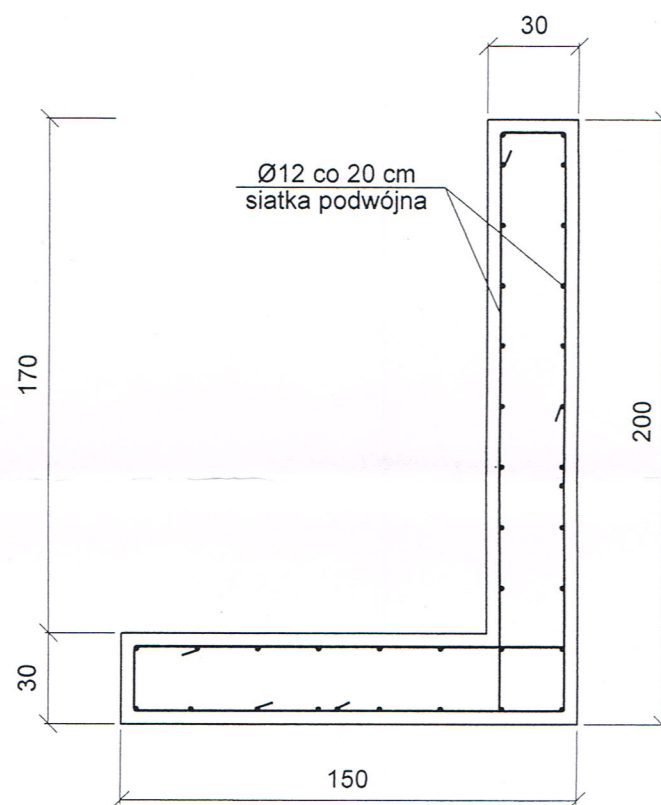
Przekrój poprzeczny
MUR NR 2



Przekrój poprzeczny
PRÓG NR 3



Przekrój poprzeczny
MUR NR 3



| | | |
|--|--|---|
| OBIEKT: | UMOCNIENIA BRZEGU PRZY MOŚCIE W CIĄGU UL. STOKROTKI W LASIE W KM 0+055 | |
| | REMONT UMOCNIEŃ BRZEGU PRZY MOŚCIE W CIĄGU UL. STOKROTKI W LASIE W KM 0+055 | |
| Rys. Nr 2 | PRZEKROJE POPRZECZNE | SKALA 1:25 |
| INWESTOR: | URZĄD GMINY ŚLEMIEŃ | |
| OPRACOWAŁ mgr inż. Marek Mieszczak Uprawnienia budowlane do projektowania bez ograniczeń w specjalności drogowej. Nr ewid. SLK 1899 POOD 07 | | NADZORY I PROJEKTY BUDOWLANE mgr inż. Marek Mieszczak KACPERZ RYCHWAŁDZKI ul. Sieneczna 14 34-321 Łękawica NIP 553-112-65-70 |