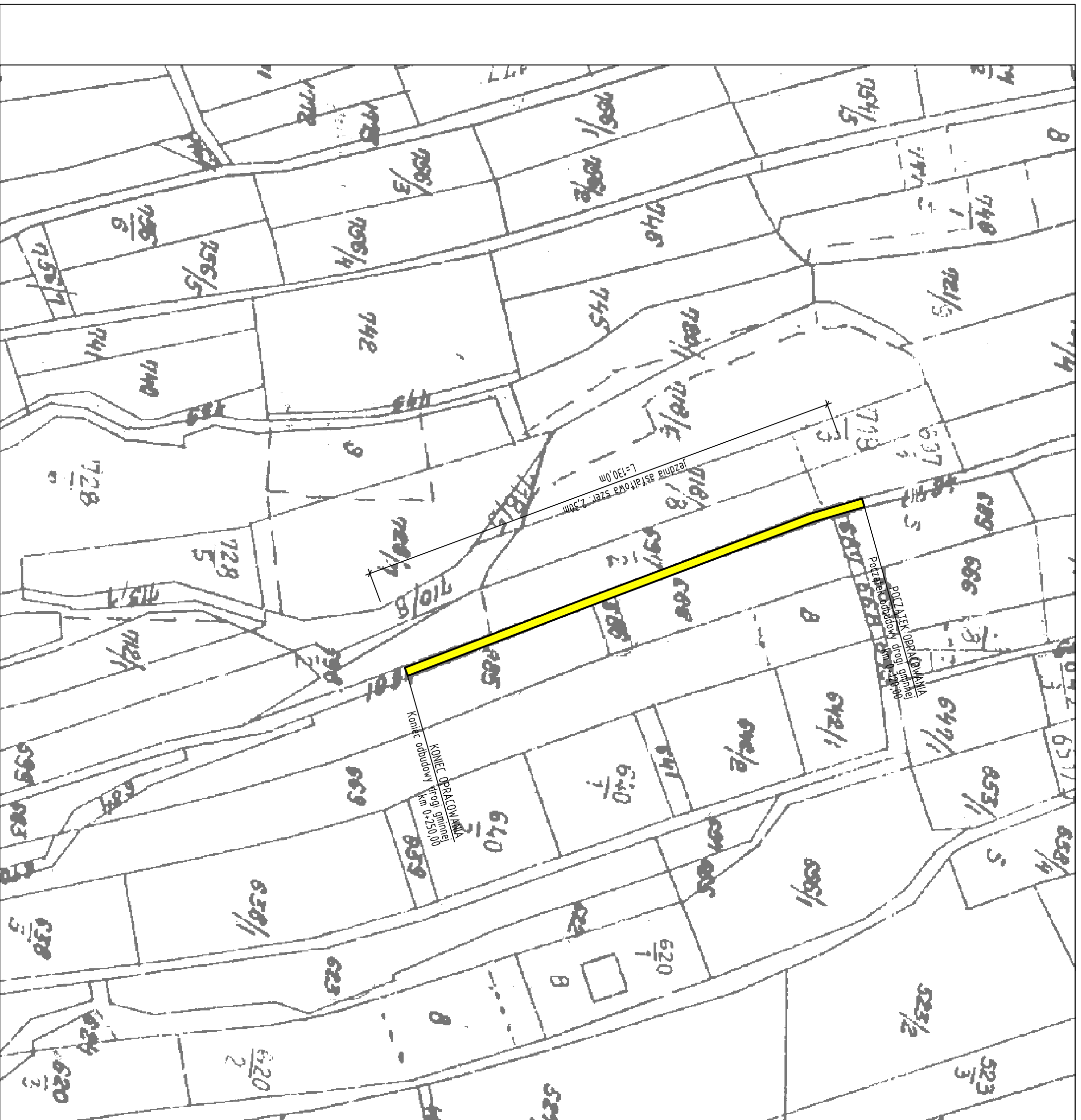


PLAN SYTUACYJNY

SKALA 1:1000



pracownia projektowa KBN PROJEKT		TEMAT OPRACOWANIA: ODBUDOWA DROGI GMINNEJ (UL. WASKA) W KM 0+120,00 - 0+250,00 W MIEJSCOWOŚCI ŚLEMIEŃ	
LOKALIZACJA:	DROGA GMINNA (UL. WASKA) - DZIAŁKI NR 4679, 4681		
INWESTOR:	URZĄD GMINY ŚLEMIEŃ 34-323 ŚLEMIEŃ UL. KRAKOWSKA 148	RYS. NR	D-1
STADIUM:	PROJEKT UPROSZCZONY	BRANŻA:	DROGOWA
NAZWA RYSUNKU:	PLAN SYTUACYJNY	SKALA 1:1000	DATA: VIII 2011 r.
PROJEKTOWAŁ:	mgr inż. Tomasz Kotajny nr upr. SLK/1898/PODD/07 w specj. drogowej	PODPIS:	
AUTOR OPRACOWANIA:	mgr inż. Arkadiusz Krzesak upr. nr SLK/2182/PM/OK/08	PODPIS:	