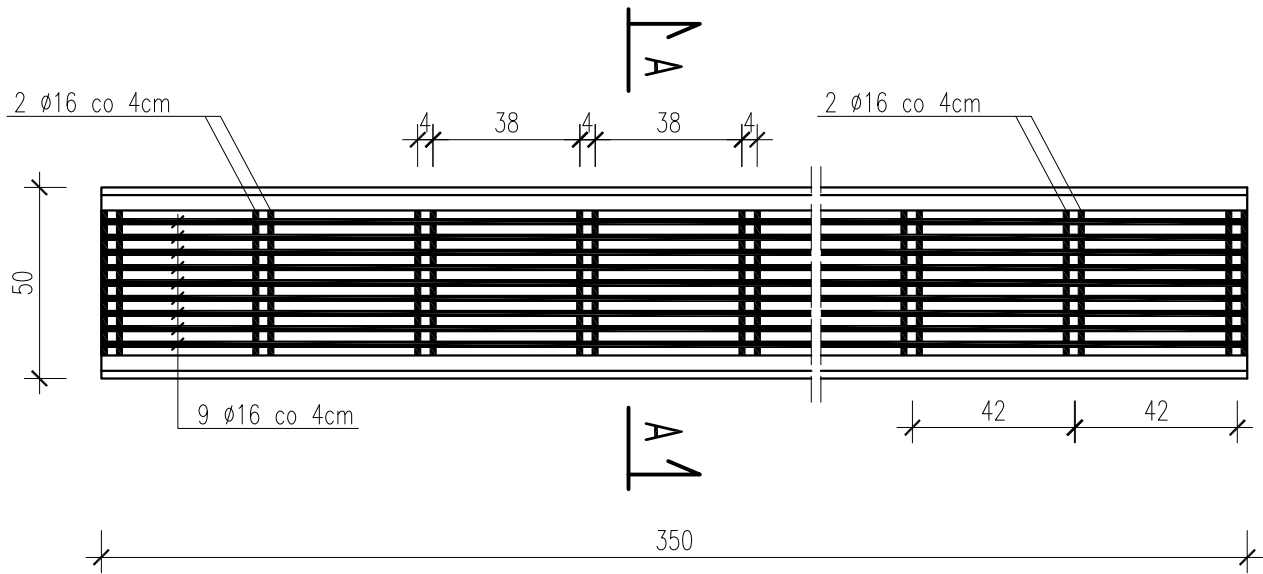
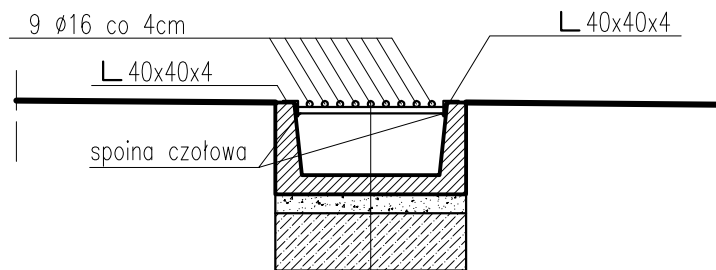


# SZCZEGÓŁ KORYTEK Z RUSZTEM STALOWYM

km 0+003,00; 0+090,00



## PRZEKRÓJ A-A



### KONSTRUKCJA ŚCIEKU

Ruszt z prętów stalowych Ø16mm
Ściek drogowy trapezowy 50x50x24cm
Podsypka piaskowo-cementowa 1:4 gr. 5cm
Podbudowa z betonu B15 gr. 15cm

pracownia projektowa KBN PROJEKT	TEMAT OPRACOWANIA: ODBUDOWA DROGI GMINNEJ (UL. PODGÓRZE) W MIEJSCOWOŚCI LAS	
	LOKALIZACJA: DROGA GMINNA (UL. PODGÓRZE) - DZIAŁKA NR 1970	
INWESTOR: URZĄD GMINY ŚLEMIEŃ 34-323 ŚLEMIEŃ UL.KRAKOWSKA 148	RYS. NR <b>D-3</b>	
STADIUM: PROJEKT UPROSZCZONY	BRANŻA: DROGOWA	SKALA 1:20
NAZWA RYSUNKU: <b>SZCZEGÓŁ KORYTEK Z RUSZTEM STALOWYM</b>		DATA: IX 2011 r.
PROJEKTOWAŁ: mgr inż. Tomasz Kotajny nr upr. SLK/1898/POOD/07 w specj. drogowej		PODPIS:
AUTOR OPRACOWANIA: mgr inż. Arkadiusz Krzesak upr. nr SLK/2182/PWOK/08		PODPIS: