

PROJEKT ZAGOSPODAROWANIA

istniejącego rynku w Ślemieniu poprzez wykonanie remontu

Lokalizacja : Ślemień gmina Ślemień, powiat żywiecki

Działki nr ew. : 4676, 4677/7

Nazwa zadania : remont istniejącego rynku w Ślemieniu

Opracowanie zawiera :

1. Strona Tytułowa
2. Podstawa opracowania
3. Streszczony opis techniczny
4. Mapka ewidencyjna gruntów 1 : 1000
5. Mapka zasadnicza 1 : 500
6. PROJEKT ZAGOSPODAROWANIA RYNKU 1 : 500
7. Dokumentacja fotograficzna

Ślemień - czerwiec 2021 rok

mgr inż. Arkadiusz Krzosek
Upr. budowlano-projekt. i kier. v
rob. budowlanych bez ograniczeń
w spec. konstrukcyjno-budowlane
Nr ewid. SLK/2182/PW/OK/03

.....
(opracował)

Podstawa opracowania :

- przegląd techniczny (oględziny w terenie) obiektów i urządzeń na wyposażeniu rynku w Ślemieniu,
- wypis i wyrys z planu zagospodarowania przestrzennego gminy Ślemień zatwierdzonego Uchwałą Nr XXXVII.196.2013 Rady Gminy Ślemień z dnia 28 czerwca 2013 roku, opublikowanym w Dzienniku Urzędowym Województwa Śląskiego poz. 4925 z dnia 9 lipca 2013 roku -
- Mapa ewidencji gruntów skala 1 : 1000 wydana przez Starostwo Powiatowe w Żywcu z Zasobu Geodezyjnego i Kartograficznego
- Mapa zasadnicza skala 1 : 500 wydana przez Starostwo Powiatowe w Żywcu z Zasobu Geodezyjnego i Kartograficznego

Opis techniczny (streszczony) :

zakres remontu rynku w Ślemieniu obejmuje :

- wyrównanie istniejącej nawierzchni z kostki brukowej betonowej (kolorowej) oraz z kostki granitowej, w miejscach występujących nierówności włącznie z uzupełnieniem zniszczonych i brakujących elementów włącznie z wyczyszczeniem całej nawierzchni z nalotu (brudnego osadu),
- remont murków oddzielających lustro fontanny od pozostałej części terenu poprzez wymianę zniszczonych – uszkodzonych okładzin kamiennych z ich wyczyszczeniem z brudnego nalotu,
- wypionowanie - usztywnienie w gruncie szcudła betonowego mocującego słup oświetleniowy rynku,
- zdemontowanie wszystkich spróchniałych elementów drewnianych ławek wolno stojących, osadzonych na murku oddzielającym fontannę, koszy na śmieci w pełnym zakresie na kompozytowe wraz z wyczyszczeniem i konserwacją (pomalowaniem) konstrukcji stalowych ławek i koszy.
- wymiana kloszy lampowych (kuliste) z oprawami na istniejących słupach oświetleniowych rynku (oprawy parkowe),
- odnowienie z uzupełnieniem brakujących elementów lampek (ledowych) oświetlających lustro wody fontanny,
- montaż barierki przystosowanej dla osób niepełnosprawnych - zamontowanie przy jednej z ławek na płycie rynku,
- wymiana pomp w pomieszczeniu przepompowni) z osprzętem –

dostosowanych do wydajności i sprawnego funkcjonowania obiegu zamkniętego wody fontanny,

- wymiana nasadzeń doniczkowych występujących na rynku - proponowane krzewy typu berberysy miniaturowe.

Powyższy zakres robót należy wykonać zgodnie ze sztuką budowlaną przez jednostki wykwalifikowane pod nadzorem osoby z wymaganymi uprawnieniami.

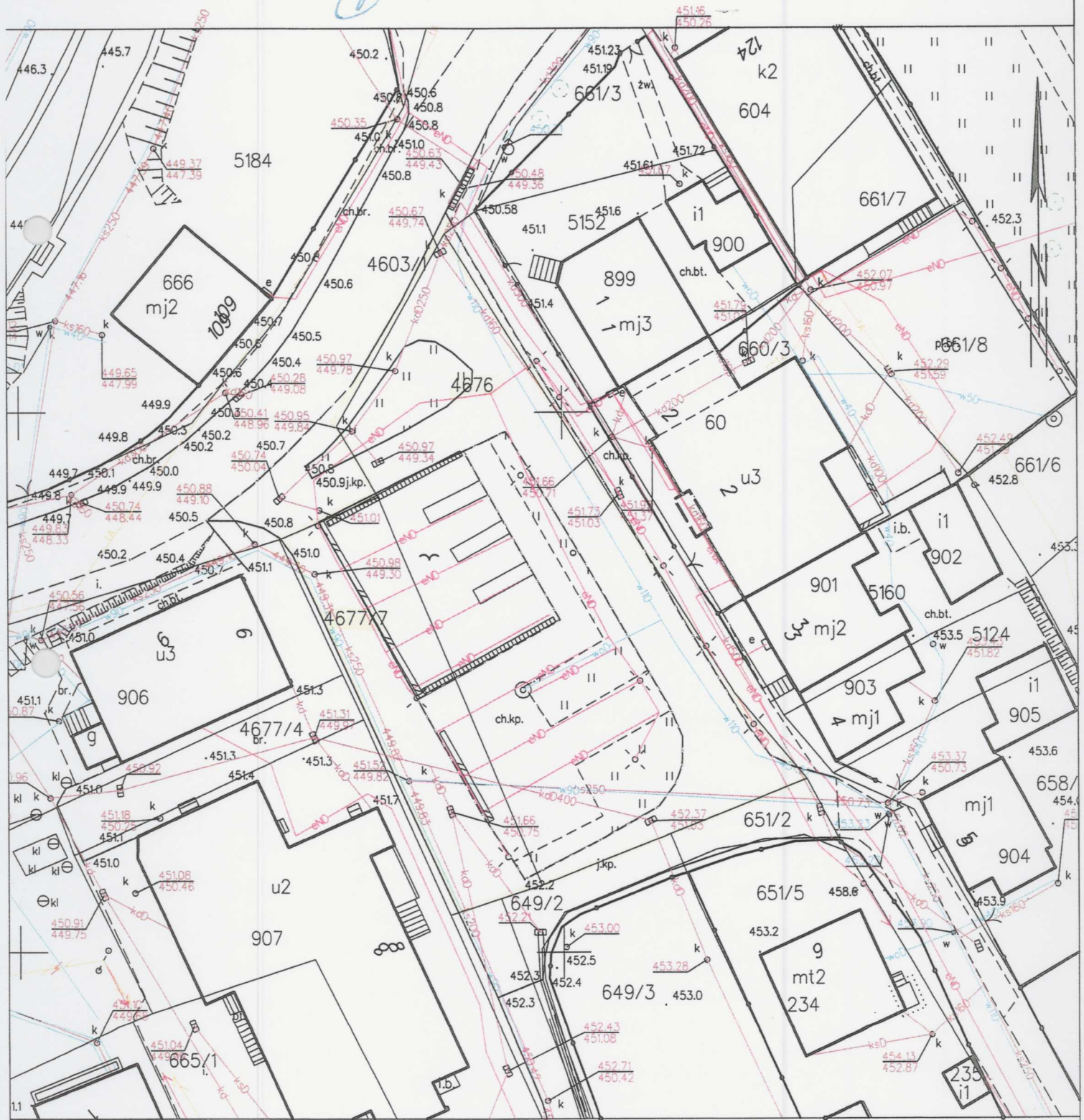
mgr inż. Arkadiusz Krzesak
Upr. budowlano do projekt. i kier. w
rob. budowlanymi bez ograniczeń
w spec. konstrukcyjno-budowlanej
Nr ewid. SLK/2182/PWOK/08

.....
(opracował)

Poświadczam się zgodność niniejszej kopii z treścią materiału
 państwowego zasobu geodezyjnego i kartograficznego
 Organ prowadzący państwowy zasob
 geodezyjny i kartograficzny
 STAROSTA ŻYWIĘCKI
 Nazwa materiału zasobu
 identyfikacji ewidencyjny materiał
 zasobu
 Data wykonania kopii
 Imię, nazwisko i podpis osoby
 reprezentującej organ
 mgr Sabina Ścieszka

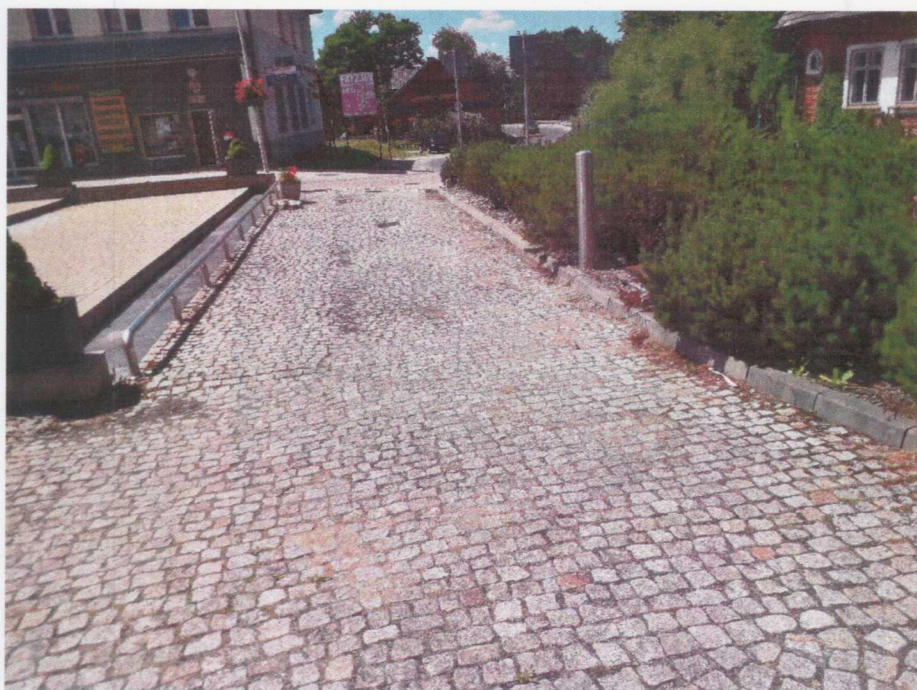
MAPA ZASADNICZA
SKALA 1:500

Układ odniesienia: PL-ETRF89, układ wsp. płaskich: PL-2000 strefa 6 (18°), układ wys.: PL-EVRF2007-NH
 obr. Ślemień 0003: dz. 4676, 4677/7
 2025 Sekcje mapy: 6.117.33.02.2.2; 6.118.33.22.4.4





Rynek w Ślemieniu nawierzchnia z kostki granitowej





Rynek w Ślemieniu murki w okładzinach kamiennych





Rynek w Ślemieniu kostka brukowa betonowa (kolorowa)





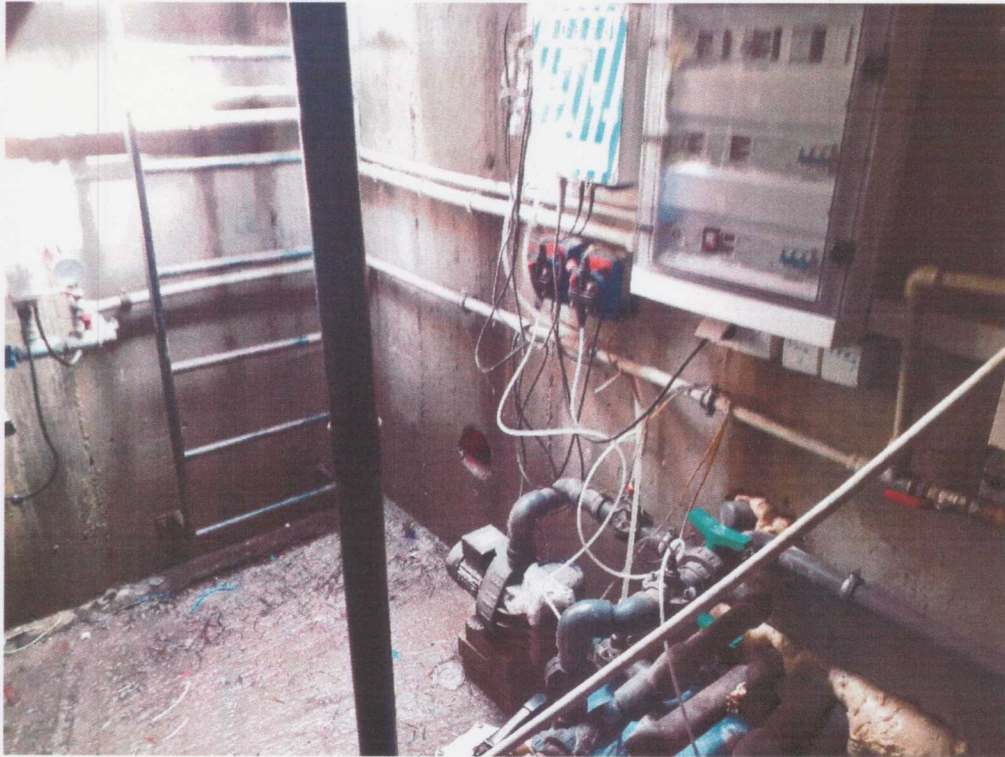
Rynek w Ślemieniu – widok lamp, wzmocnienie szczydła (wypionowanie)





Rynek w Ślemieniu – ławki, frag. nasadzeń doniczkowych z częściową panor. rynku





Rynek w Ślemieniu – pompownia fontanny (pom. podziemne)

