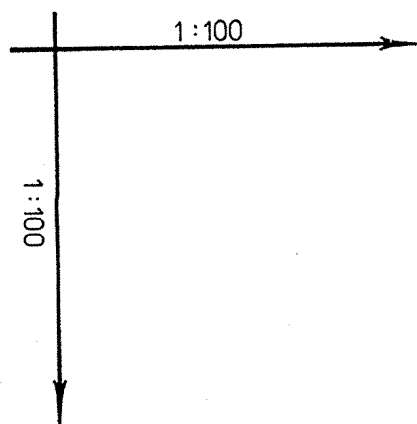
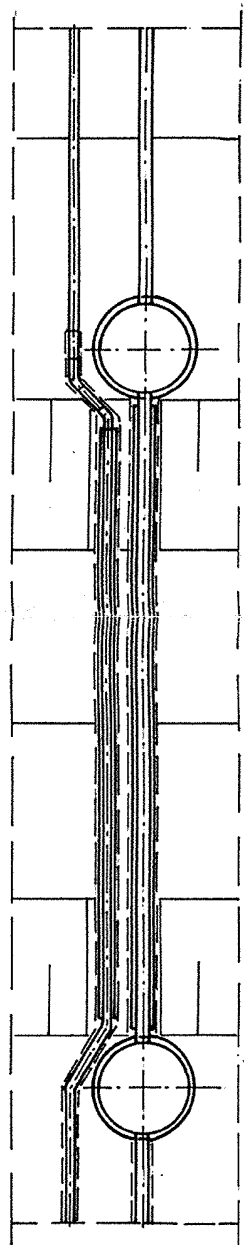


**PRZEKRÓJ POPRZECZNY PRZEKROCZENIA
KANALIZACJI I WODOCIĄGU NAD
CIEKIEM WODNYM - POTOK KOCON
- PRZEKROCZENIE NR 1**



ODLEGŁOŚCI	ZAGŁĘBIENIE DNA KANALU [m]	ZAGŁĘBIENIE OSI RUROCIĄGU [m]	RZĘDNA DNA KANALU [m n.p.m.]	RZĘDNA OSI RUROCIĄGU [m n.p.m.]	RZĘDNA TERENU [m n.p.m.]
0,00	2,39	1,84	453,51	454,06	455,90
1,40	2,25	1,70	453,52	454,07	455,77
4,30	2,21	1,70	453,54	454,05	455,75
7,00	-0,04	-0,12	454,71	454,79	454,67
9,35	-1,44	-1,53	454,73	454,82	453,29
11,70	-1,06	-1,14	454,75	454,83	453,69
14,30	0,23	0,15	454,77	454,85	455,00

c.d. wg profilu doptywu kolektora „H” i wodociągu i=7,0‰

rurowy osłonowe oraz przewody PE i PVC do studz. H26/2 ocieplić matą

i=7,0‰

455,90

c.d. wg profilu doptywu kolektora „H” i wodociągu i=7,0‰



Przedsiębiorstwo „FGP - WODPOL” Sp. z o.o.
44-100 Gliwice ul. Chorzowska 50
tel. /fax. (032) 270-27-08, 202-19-13, tel. 252-64-05

STAROSTWO POWIATOWE
w Żywcu
ul. Krasieńskiego 13
34-300 ŻYWIEC

PRACOWNIA: PROJEKTOWA	PRZEDSIĘWZIĘCIE LUB ZADANIE: Kanalizacja i wodociąg w Gminie Ślemień	NR ZLECENIA: kt.025
KIER.PRACOWNI: mgr inż. M. Gil	OBIEKT: Kanalizacja sanitarna i wodociąg na terenie Gminy Ślemień - ETAP I	RYSUNEK NR : 8a/T
STADIUM: P.B.	TYTUŁ RYSUNKU: Przekrój poprzeczny przekroczenia kanalizacji i wodociągu nad ciekiem wodnym - potok Kocof - przekroczenie nr 1	SKALA : 1: 100/100
GŁ.PROJEKTANT: mgr inż. S. Patkowski	PROJEKTOWAŁ: mgr inż. B. Czyżewski	OPRACOWAŁ: B. Kucia
	KREŚLIŁ: B. Kucia	SPRAWDZIŁ: mgr inż. M. Starak
		DATA UKOŃCZENIA: 12. 2000