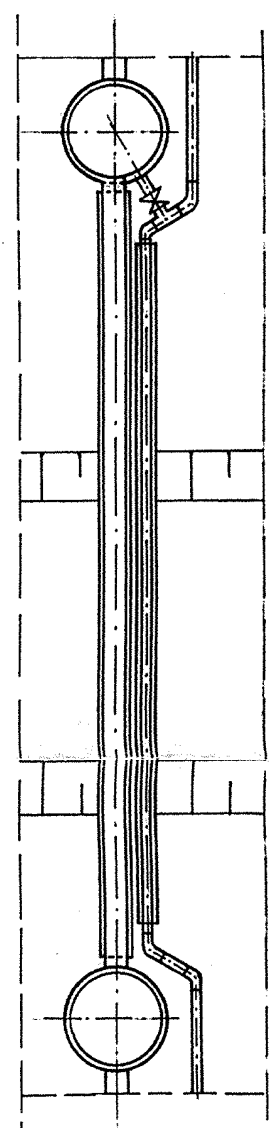
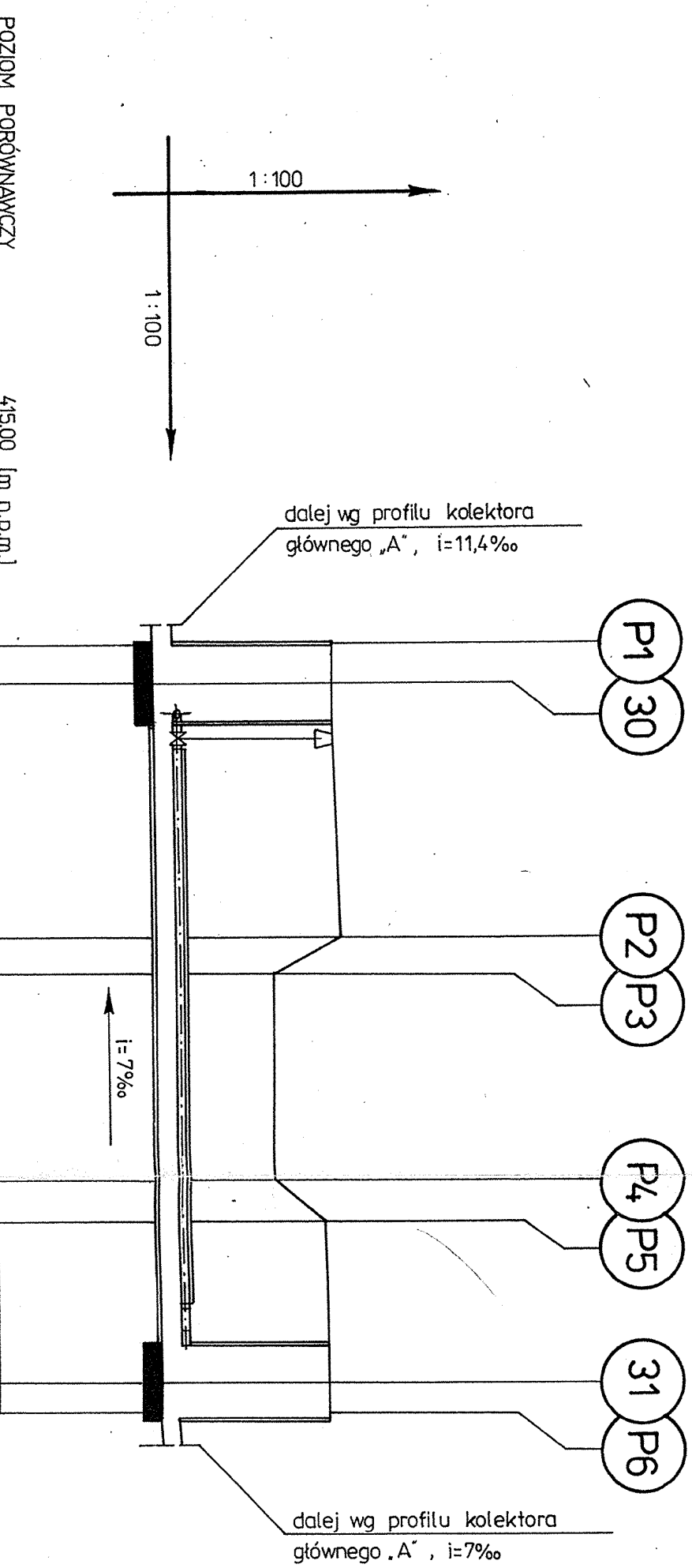


**PRZEKRÓJ POPRZECZNY PRZEKROCZENIA
KANALIZACJI I WODOCIĄGU POD
CIEKIEM WODNYM - PRZEKROCZENIE NR 10**

ODLEGŁOŚĆ	ZAGŁĘBIENIE DNA KANAŁU	ZAGŁĘBIENIE OSI RUROCIĄGU	RZĘDNA DNA KANAŁU	RZĘDNA OSI RUROCIĄGU	RZĘDNA TERENU
[m]	[m]	[m]	[m n.p.m.]	[m n.p.m.]	[m n.p.m.]
0,00	3,10	2,72	417,65	418,05	420,75
0,60	3,10	2,72	417,65	418,05	420,75
5,00	3,19	2,79	417,68	418,08	420,87
5,60	2,07	1,67	417,68	418,08	419,75
9,10	1,96	1,61	417,75	418,10	419,71
9,80	2,86	2,52	417,76	418,11	420,62
12,60	2,92	2,52	417,73	418,13	420,65
13,10	2,92	2,53	417,73	418,18	420,65



WODPOL Przedsiębiorstwo „FGP - WODPOL” Sp. z o.o.
44-100 Gliwice ul. Chorzowska 50
tel. /fax. (032) 270-27-08, 202-19-13, tel. 252-64-05

PRACOWNIA: PROJEKTOWA	PRZEDSIĘWZIĘCIE LUB ZADANIE: Kanalizacja i wodociąg w Gminie Ślemień	NR ZLECENIA: kt.025
KIER.PRACOWNI: mgr inż. M. Gil	OBIEKT: Kanalizacja sanitarna i wodociąg na terenie Gminy Ślemień - ETAP I	RYSUNEK NR : 8i/T
STADIUM: P.B.	TYTUŁ RYSUNKU: Przekrój poprzeczny przekroczenia kanalizacji i wodociągu pod ciekim wodnym - rzeka Łękawka - przekroczenie nr 10	SKALA : 1: 100/100
GL.PROJEKTANT: mgr inż. S. Patkowski	PROJEKTOWAŁ: mgr inż. B. Czyżewski	OPRACOWAŁ: KREŚLIŁ: mgr inż. M. Starak
		DATA UKOŃCZENIA: 12. 2000

STAROSTWO POWIATOWE
w Żywcu
ul. Kaspińskiego 13
34-300 ŻYWIEC