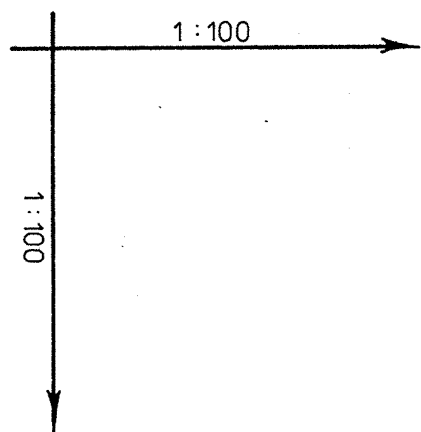


**PRZEKRÓJ POPRZECZNY PRZEKROCZENIA
KANALIZACJI I WODOCIĄGU NAD
CIEKIEM WODNYM - POTOK CERETNIK -
- PRZEKROCZENIE NR 3**

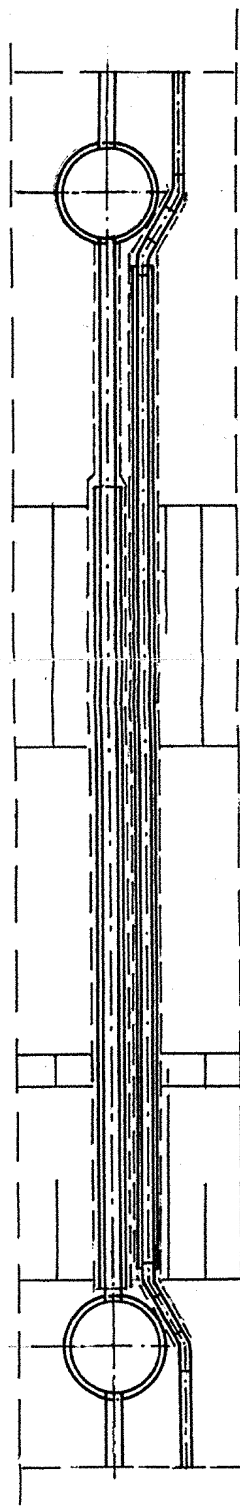
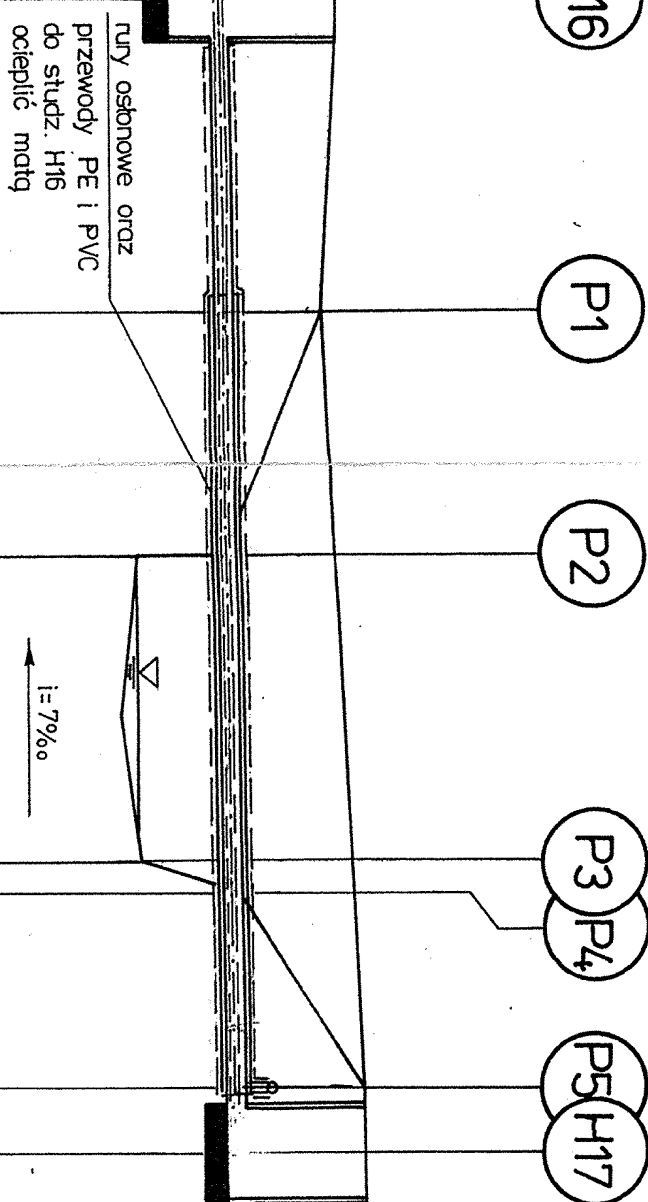


c.d. wg profilu kolektora „H”
i wodociągu $i=7\text{‰}$

rury osłonowe oraz
przewody PE i PVC
do studz. H16
ocieplić matą

$i=7\text{‰}$

POZIOM PORÓWNAWCZY		445,00 m n.p.m.				
RZĘDNA TERENU	[m n.p.m.]	453,65				
RZĘDNA OSI RUROCIĄGU	[m n.p.m.]	452,04	452,04			
RZĘDNA DNA KANAŁU	[m n.p.m.]	451,38	451,94			
ZAGŁĘBIENIE OSI RUROCIĄGU	[m]	1,61	1,61			
ZAGŁĘBIENIE DNA KANAŁU	[m]	2,27	1,71			
ODLEGŁOŚCI	[m]	0,00				
		4,20				
		7,50				
		11,60				
		12,20				
		14,80				
		15,50				



Przedsiębiorstwo „FGP - WODPOL” Sp. z o.o.
44-100 Gliwice ul. Chorzowska 50
tel. /fax. (032) 270-27-08, 202-19-13, tel. 252-64-05

PRACOWNIA: PROJEKTOWA	PRZEDSIĘWZIĘCIE LUB ZADANIE: Kanalizacja i wodociąg w Gminie Ślemień		NR ZLECENIA: kt.025	
KIER.PRACOWNI: mgr inż. M. Gil	OBIEKT: Kanalizacja sanitarna i wodociąg na terenie Gminy Ślemień - ETAP I		RYSUNEK NR : 8c/T	
STADIUM: P.B.	TYTUŁ RYSUNKU: Przekrój poprzeczny przekroczenia kanalizacji i wodociągu nad ciekim wodnym - potok Ceretnik - przekroczenie nr 3		SKALA : 1: 100/100	
GŁ.PROJEKTANT: mgr inż. S. Patkowski	PROJEKTOWAŁ: mgr inż. B. Czyżewski	OPRACOWAŁ: B. Kucia	KREŚLIŁ: M. Starak	SPRAWDZIŁ: mgr inż. M. Starak
				DATA UKOŃCZENIA: 12. 2000

STAROSTWO POWIATOWE
w Żywcu
ul. Krasińskiego 13
34-300 ŻYWIEC