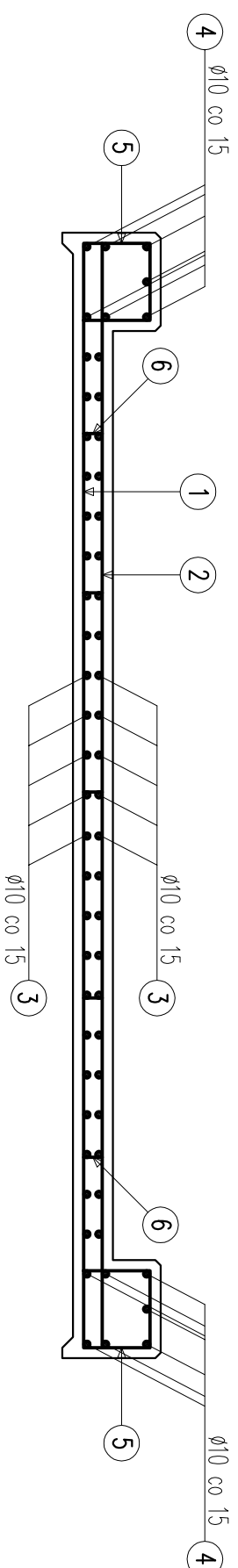


# SCHEMAT ZBROJENIA PŁYTY

## SKALA 1:25



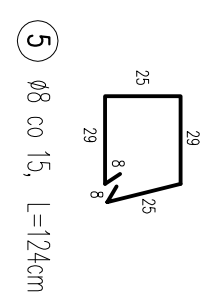
WYKAZ ZBROJENIA						
Nr pręta	Średnica pręta [mm]	Liczba prętów [szt]	Długość pręta [m]	Długość całkowita [m]		Uwagi
				Średnica 10mm 18G2	Średnica 8mm 18G2	
1	10	31	4,16	128,96		
2	10	31	4,30	133,30		
3	10	46	4,35	200,10		
4	10	14	8,90	124,60		
5	8	122	1,24	151,28		
6	8	45	0,20	9,00		
Suma:				586,96	160,28	
Ciężar 1 mb				0,617	0,395	
Masa ogólna				362,15	63,31	
Dodatek 3%				10,86	1,90	
<b>RAZEM:</b>				<b>[kg]</b>	<b>438</b>	

7  
416  
2  $\varnothing 10$  co 15, L=430cm

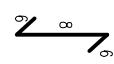
416  
1  $\varnothing 10$  co 15, L=416cm

435  
3  $\varnothing 10$  co 15, L=435cm

890  
4  $\varnothing 10$  co 15, L=890cm



6  $\varnothing 8$  co 50, L=20cm



BETON C25/30 (B30)  
STAL AII - 18G2

**UWAGA:**  
-MINIMALNE OTULENIE PRĘTÓW WYNOŚI 4,0cm  
-PRĘTY UKŁADAC RÓWNOLEGLE DO KRAJEDZI  
-PODANO OSIOWE WYMIARY PRĘTÓW  
-W TRAKCIE BETONOWANIA W GZYMACH OSADZIĆ  
MARKI M18 DO MONTAŻU BARIEROPORĘCZY

TEMAT OPRACOWANIA:	
pracownia projektowa KBN PROJEKT	
ODBUDOWA MOSTU NA POTOKU MŁYNSZCZANKA "DO JAGOSA" W MIEJSCOWOŚCI ŚLEMIEŃ	
LOKALIZACJA:	DZIAŁKI NR 5036/10, 5095, 5094 - ŚLEMIEŃ
INWESTOR:	URZĄD GMINNY ŚLEMIEŃ 34-323 ŚLEMIEŃ UL. KRAKOWSKA 148
STADIUM:	PROJEKT UPROSZCZONY
BRANŻA:	DRÓGOWA
NAZWA RYSUNKU:	SCHEMAT ZBROJENIA PŁYTY
DATA:	III 2011 r.
PROJEKTOWAŁ:	mgr inż. Tomasz Kotajny nr upr. SLK/1888/POD/07 w specj. drogowej
PROJEKTOWAŁ:	mgr inż. Arkadiusz Krzesiak upr. nr SLK/2182/PVOK/08 w specj. konstrukcyjnej
PROJEKTOWAŁ:	

UWAGA! Wszystkie wymiary sprawdzić na placu budowy