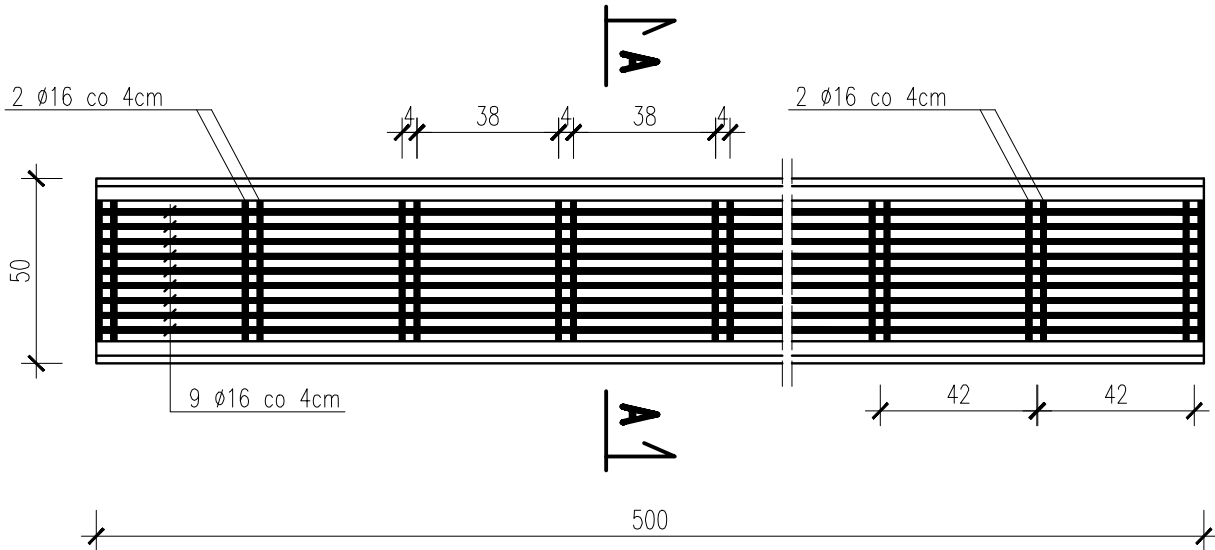
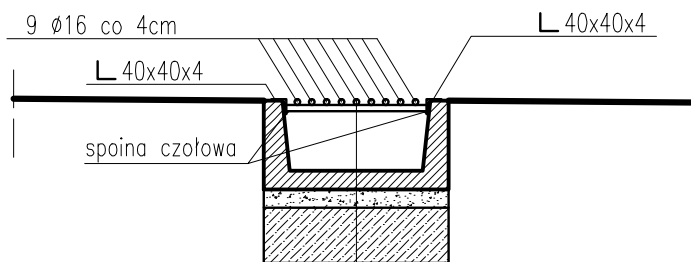


**SZCZEGÓŁ KORYTEK  
Z RUSZTEM STALOWYM  
w km 0+115,00; 0+182,00; 0+260,00**



**PRZEKRÓJ A-A**



KONSTRUKCJA ŚCIEKU

Ruszt z prętów stalowych Ø16mm
Ściek drogowy trapezowy 50x50x24cm
Podsypka piaskowo-cementowa 1:4 gr. 5cm
Podbudowa z betonu B15 gr. 15cm

pracownia projektowa KBN PROJEKT	TEMAT OPRACOWANIA: ODBUDOWA DROGI GMINNEJ (DO GŁÓDA) W MIEJSCOWOŚCI LAS	
	LOKALIZACJA: DROGA GMINNA (DO GŁÓDA) - DZIAŁKA NR 2449	
INWESTOR: URZĄD GMINY ŚLEMIEŃ 34-323 ŚLEMIEŃ UL.KRAKOWSKA 148	RYS. NR D-4	
STADIUM: PROJEKT UPROSZCZONY	BRANŻA: DROGOWA	SKALA 1:20
NAZWA RYSUNKU: SZCZEGÓŁ KORYTEK Z RUSZTEM STALOWYM	DATA: V 2010 r.	
PROJEKTOWAŁ: mgr inż. Tomasz Kotajny nr upr. SLK/1898/POOD/07 w specj. drogowej	PODPIS:	
AUTOR OPRACOWANIA: mgr inż. Arkadiusz Krzesak upr. nr SLK/2182/PWOK/08	PODPIS:	