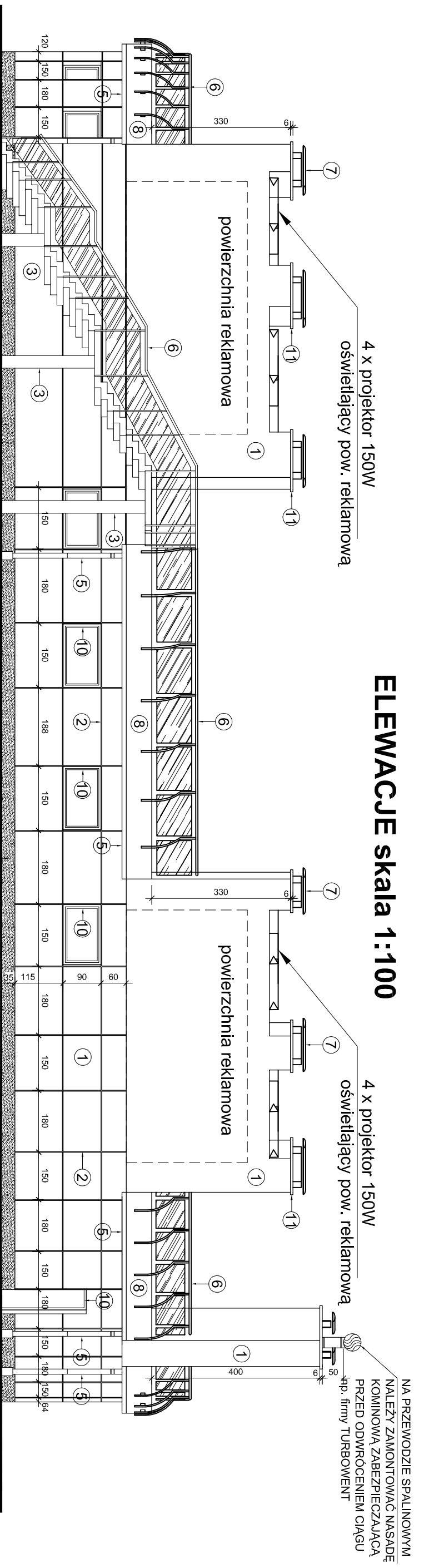
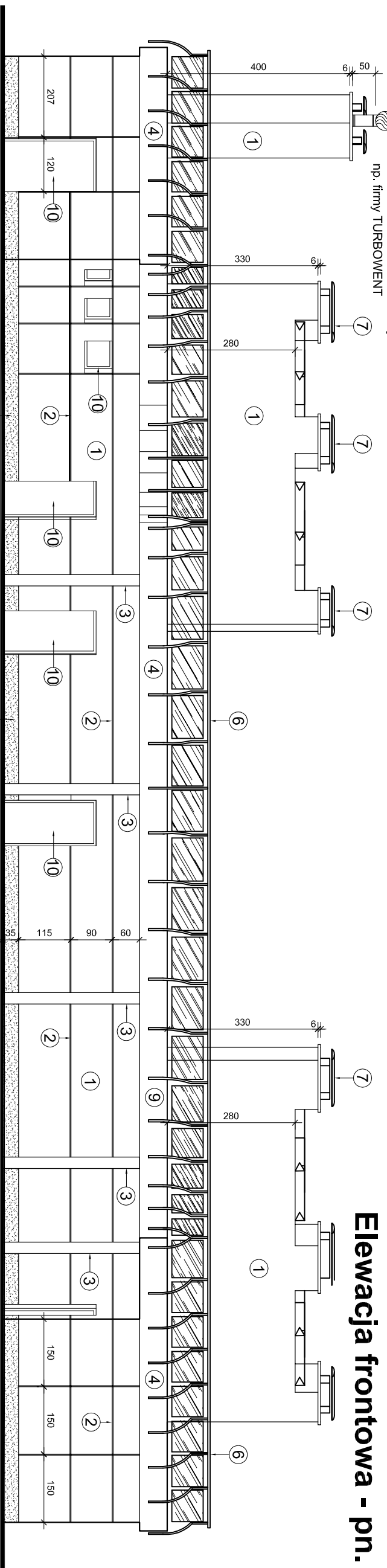


ELEWACJE skala 1:100



Elewacja tylna - pd.



Elewacja frontowa - pn.

1. Tynk mineralny , struktura pełna gr. ziarna 2,0 mm,malowany np. farbą KABE w kolorze nr F5011 (oliwkowy)
2. Paski tynku mineralnego , faktura gładka, pasy szerokości 2 cm ,malowany np. farbą KABE w kolorze nr F3072 (brąz)
3. Słup żelbetowy, malowany np. farbą KABE w kolorze nr F3072 (brąz)
4. Tynk mineralny , faktura gładka ,malowany np. farbą KABE w kolorze nr F5011 (oliwkowy)
5. Rynny i rury spustowe, stalowe, malowane proszkowo w kolorze RAL 8003 (lehmbraun - brąz)
6. Balustrady tarasu i schodów - stalowe, malowane proszkowo w kolorze RAL 8003 (lehmbraun - brąz)
7. Daszki łukowe nad przewodami wentylacyjnymi - blach stalowa w kolorze RAL 8003 (lehmbraun - brąz)
8. Obróbki blacharskie w kolorze RAL 8003 (lehmbraun - brąz)
9. Cokoł h = 35 cm - tynk dekoracyjny "SEMPRE" M203 1,5 mm (brąz - melanz)
10. Stolatka PCV w kolorze brązowym (RAL 8003)
11. Czapki betonowe malowane np. farbą KABE w kolorze nr F3072 (brąz)

PRACOWNIA PROJEKTOWA ARCHITEKTURY KRAJOBRAZU "JANUSZÓWKA" Białsko-Biała Rynek 4 tel. (033) 8123913

TEMAT: **ROZWÓJ INFRASTRUKTURY TURYSTYCZNEJ W GMINIE ŚLEMIEŃ**

INWESTOR: **Gmina Ślemień , 34-323 Ślemień 430**

TREŚĆ RYS.: **ELEWACJE**

WYKONAŁ: **mgr inż. arch. Rafał KOZŁOWSKI
mgr inż. arch. kraj. Przemysław JANUSZ**

mgr inż. arch. **Olga SIOPSIS-SIČIŃSKA**
nr upr. 13/07/SŁOKK

stud. arch. kraj. **Barbara BUCZEK**

mgr inż. arch. **Dorota SZCZYGLÓWSKA**
nr upr. 675/01

SKALA: **P.B.-A**

SKALA: **1:100**

DATA: **05.2008**

NR RYS.: **A4**