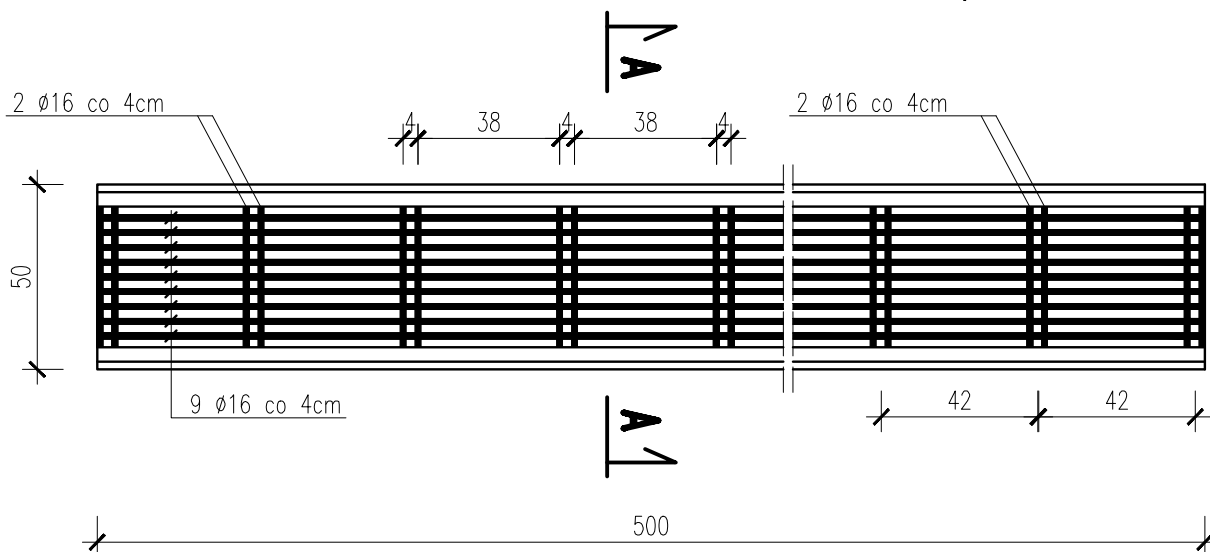
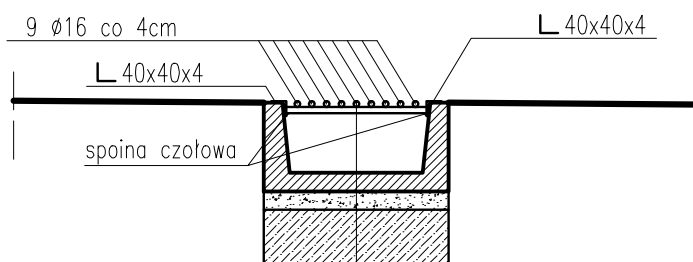


SZCZEGÓŁ KORYTEK Z RUSZTEM STALOWYM w km 0+100,00 oraz 0+260,00



PRZEKRÓJ A-A



KONSTRUKCJA ŚCIEKU

Ruszt z prętów stalowych $\varnothing 16$ mm
Ściek drogowy trapezowy 50x50x24cm
Podsypka piaskowo-cementowa 1:4 gr. 5cm
Podbudowa z betonu B15 gr. 15cm

pracownia projektowa KBN PROJEKT	TEMAT OPRACOWANIA: ODBUDOWA DRÓGI GMINNEJ (DO PĘCIKIEWICZA) W MIEJSCOWOŚCI ŚLEMIEŃ	
	LOKALIZACJA: DRÓGA GMINNA (DO PĘCIKIEWICZA) - DZIAŁKA NR 4696/1	
INWESTOR: URZĄD GMINY ŚLEMIEŃ 34-323 ŚLEMIEŃ UL.KRAKOWSKA 148	RYS. NR D-5	
STADIUM: PROJEKT UPROSZCZONY	BRANŻA: DRÓGOWA	SKALA 1:20
NAZWA RYSUNKU: SZCZEGÓŁ KORYTEK Z RUSZTEM STALOWYM	DATA: V 2010 r.	
PROJEKTOWAŁ: mgr inż. Tomasz Kotajny nr upr. SLK/1898/POOD/07 w specj. drogowej	PODPIS:	
AUTOR OPRACOWANIA: mgr inż. Arkadiusz Krzesak upr. nr SLK/2182/PWOK/08	PODPIS:	