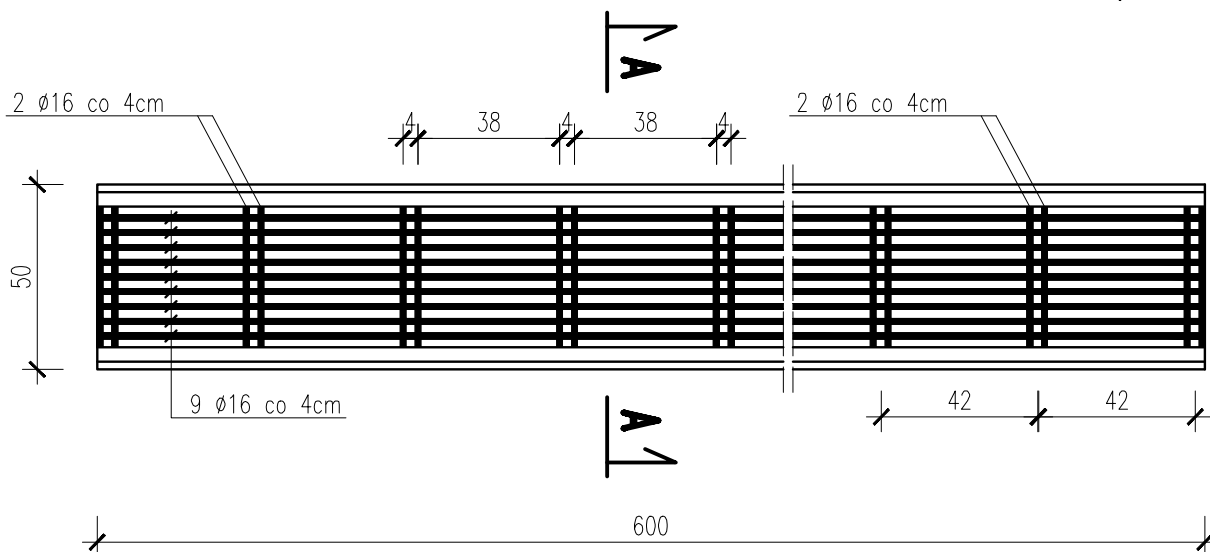
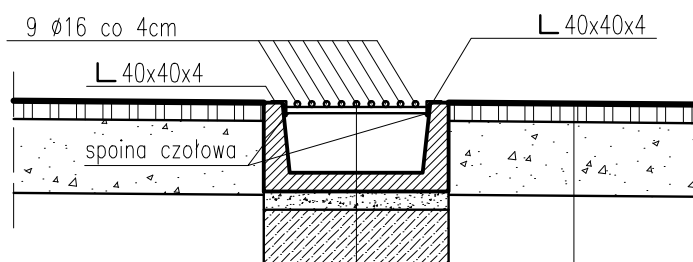


SZCZEGÓŁ KORYTEK Z RUSZTEM STALOWYM w km 0+005,00



PRZEKRÓJ A-A



KONSTRUKCJA ŚCIEKU

Ruszt z prętów stalowych $\phi 16\text{mm}$
Ściek drogowy trapezowy 50x50x24cm
Podsypka piaskowo-cementowa 1:4 gr. 5cm
Podbudowa z betonu B15 gr. 15cm

5 cm	Warstwa ścieralna – beton asfaltowy 0/12,8mm
20 cm	Podbudowa z kruszywa łamanego 0/31,5mm stabilizowanego mechanicznie
	Korytowanie i profilowanie istn. podbudowy do wymaganych rzędnych

pracownia projektowa KBN PROJEKT	TEMAT OPRACOWANIA: ODBUDOWA DROGI GMINNEJ (ULICA BODZKOWA) W MIEJSCOWOŚCI LAS	
	LOKALIZACJA: DROGA GMINNA (DO BODZKOWA) - DZIAŁKA NR 218	
INWESTOR: URZĄD GMINY ŚLEMIEŃ 34-323 ŚLEMIEŃ UL.KRAKOWSKA 148	RYS. NR D-3	
STADIUM: PROJEKT UPROSZCZONY	BRANŻA: DROGOWA	SKALA 1:20
NAZWA RYSUNKU: SZCZEGÓŁ KORYTEK Z RUSZTEM STALOWYM	DATA: V 2010 r.	
PROJEKTOWAŁ: mgr inż. Tomasz Kotajny nr upr. SLK/1898/POOD/07 w specj. drogowej	PODPIS:	
AUTOR OPRACOWANIA: mgr inż. Arkadiusz Krzesak upr. nr SLK/2182/PWOK/08	PODPIS:	