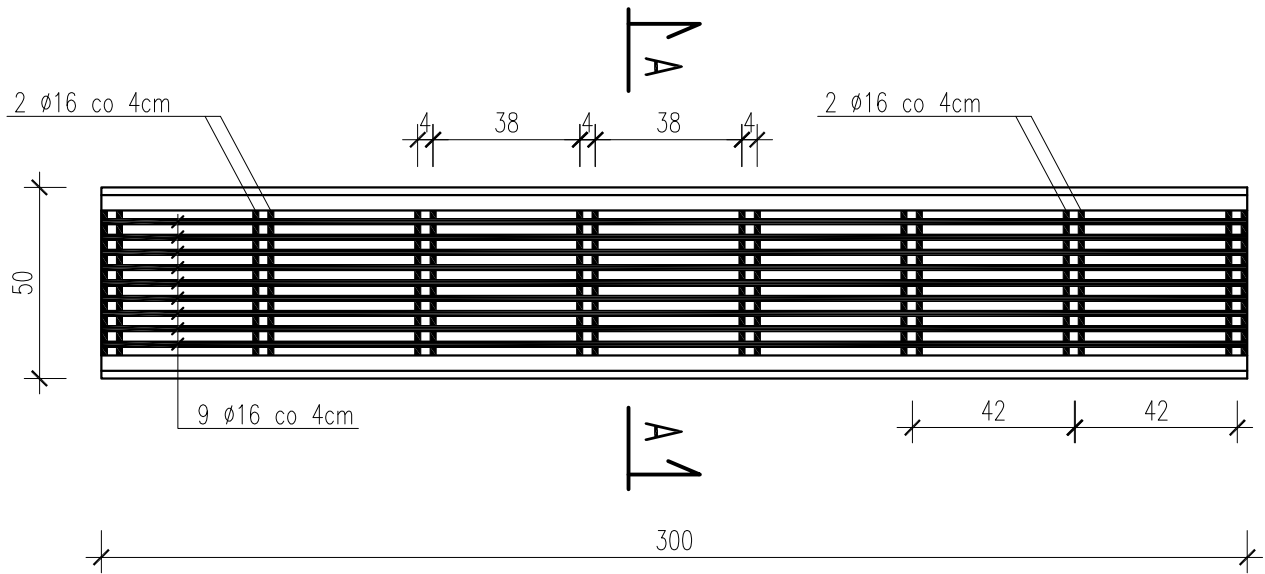
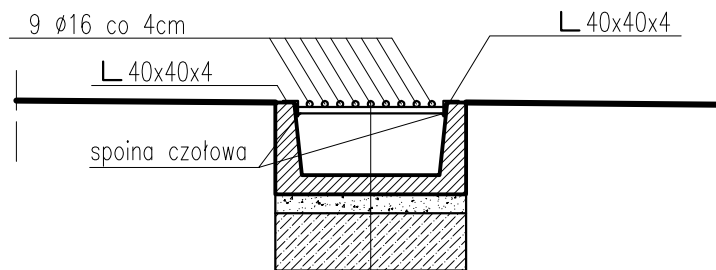


SZCZEGÓŁ KORYTKA Z RUSZTEM STALOWYM

km 0+095,00



PRZEKRÓJ A-A



KONSTRUKCJA ŚCIEKU

| |
|--|
| Ruszt z prętów stalowych $\varnothing 16$ mm |
| Ściek drogowy trapezowy 50x50x24cm |
| Podsypka piaskowo-cementowa 1:4 gr. 5cm |
| Podbudowa z betonu B15 gr. 15cm |

| | | |
|-------------------------------------|---|-------------------------------|
| pracownia projektowa KBN PROJEKT | TEMAT OPRACOWANIA: ODBUDOWA DROGI GMINNEJ (UL. WYSOKA) W MIEJSCOWOŚCI LAS | |
| LOKALIZACJA: | DROGA GMINNA (UL. WYSOKA) - DZIAŁKA NR 3595/2 | |
| INWESTOR: | URZĄD GMINY ŚLEMIEŃ 34-323 ŚLEMIEŃ UL.KRAKOWSKA 148 | RYS. NR D-3 |
| STADIUM: | PROJEKT UPROSZCZONY | BRANŻA: DROGOWA SKALA 1:20 |
| NAZWA RYSUNKU: | SZCZEGÓŁ KORYTEK Z RUSZTEM STALOWYM | DATA: IV 2011 r. |
| PROJEKTOWAŁ: | mgr inż. Tomasz Kotajny nr upr. SLK/1898/POOD/07 w specj. drogowej | PODPIS: |
| AUTOR OPRACOWANIA: | mgr inż. Arkadiusz Krzesak upr. nr SLK/2182/PWOK/08 | PODPIS: |