


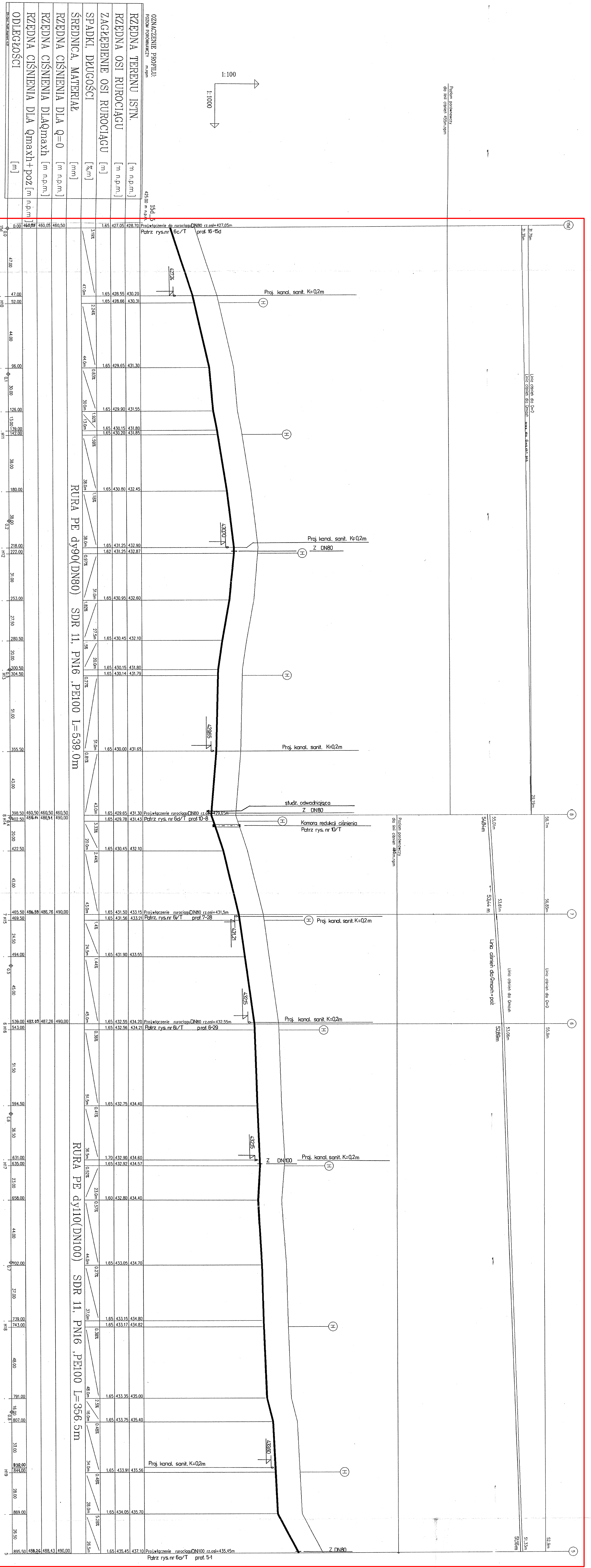
ZAKRES OBJĘTY OPRACOWANIEM

UWAGI:
 Komora redukcji ciśnienia rozprzeczony
 Igczynie z rys. nr.10/71

STAROSTWO POWIATOWE
 ul. 3 Maja 13
 54-500 ZWIEC
 P

- OZNACZENIA:
- ⊕ - ws hydrant nr.78
 - ⊖ - DN80 zosiwo DN80
 - ⊙ - wyczel nr.2
 - 2.32 - profil nr. 2.32
 - 1 - odpowietrzenie
 - 1 - oddechowie

 WODPOL Przedsiębiorstwo „GPR-WODPOL” Sp. z o.o. ul. Al. 100-lecia 10, 25-04-015 tel./fax: (022) 270-27-00, 202-04-14, 202-04-015		Nazwa obiektu: Przebieg kanału Rodzaj obiektu: Kanalizacja wodociągowa w Gamie Sienieli Inwestor: Gmina Sieniela - ETPP I Projektant: GPR-WODPOL Data: 01.2001
Projektant: GPR-WODPOL Inwestor: Gmina Sieniela - ETPP I Rodzaj obiektu: Kanalizacja wodociągowa w Gamie Sienieli Data: 01.2001	Skala: 1:100/1000 Rodzaj obiektu: Kanalizacja wodociągowa w Gamie Sienieli Data: 01.2001	Nazwa obiektu: Przebieg kanału Rodzaj obiektu: Kanalizacja wodociągowa w Gamie Sienieli Inwestor: Gmina Sieniela - ETPP I Projektant: GPR-WODPOL Data: 01.2001



OZNACZENIE	PROFIL	WYSOKOŚĆ	WYŚCIĘŻENIE
RZĘDNA TERENU ISTN.	[m n.p.m.]	427,50	428,70
RZĘDNA OSI RUROCIĄGU	[m n.p.m.]	427,50	428,70
ZAGĘBIENIE OSI RUROCIĄGU	[m]	0,00	0,00
SPADKI DŁUGOŚCI	[‰]	0,00	0,00
SREDNICA MATERIAŁ	[mm]	90	110
RZĘDNA CIŚNIENIA DLA Q=0	[m n.p.m.]	427,50	428,70
RZĘDNA CIŚNIENIA DLA Qmax+poz	[m n.p.m.]	427,50	428,70
ODLEGŁOŚCI	[m]	0,00	0,00