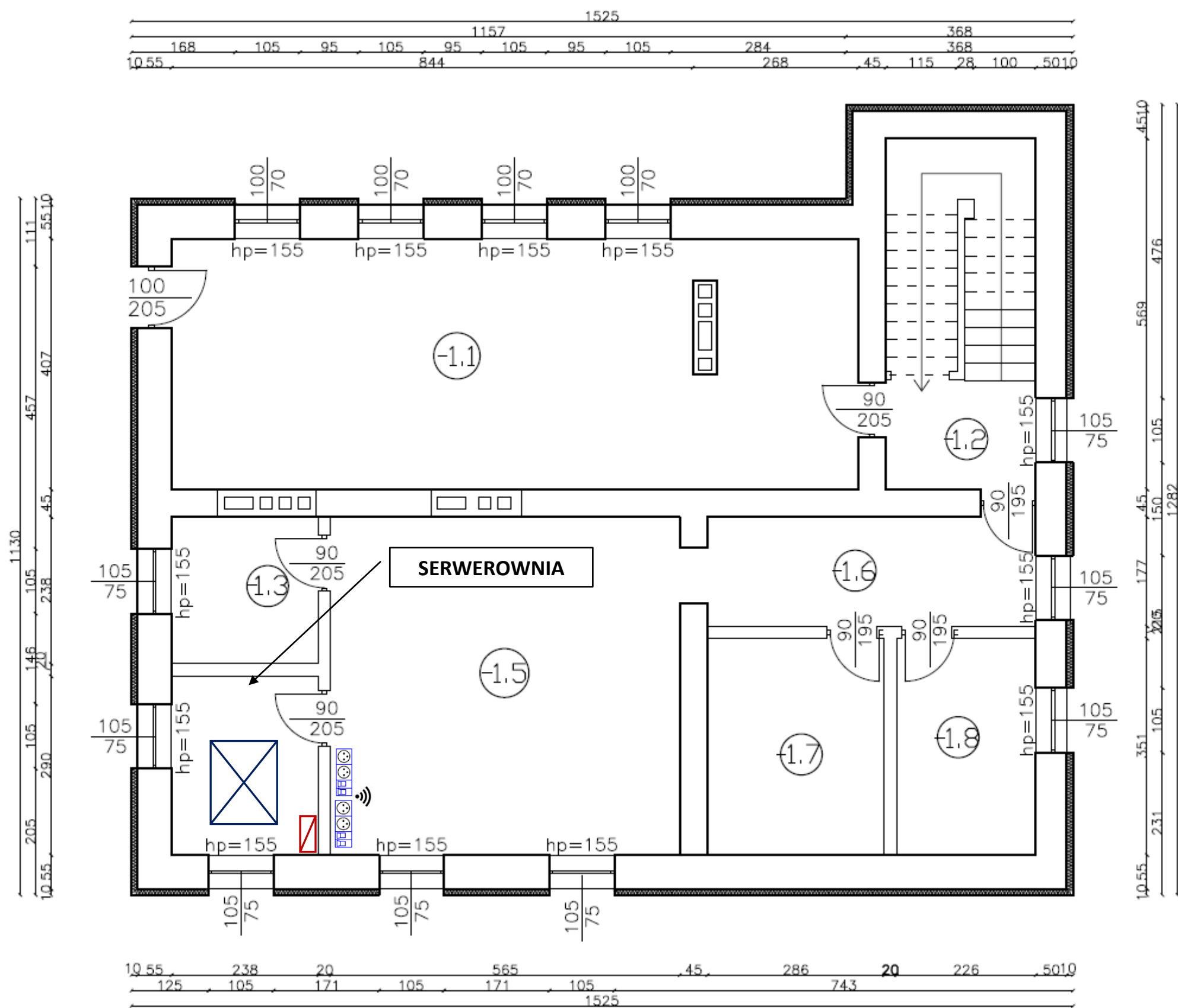






Schemat rozmieszczenia PEL w piwnicy Urzędu Gminy Ślemień, ul. Krakowska 148



Legenda

-  PEL(2) – 2xRJ45 + 2x230V
-  miejsce montażu bezprzewodowego punktu dostępowego AP
-  Szafa dystrybucyjna RACK
-  Rozdzielnia elektryczna

ZESTAWIENIE POWIERZ. PIWNICY			RODZAJ POSADZKI
NR.	POMIESZCZENIE	POWIERZCHNIA	
-1.1	KOTŁOWNIA	43,72m ²	WYL. BETON
-1.2	KORYTARZ	4,27m ²	PL.CERAMIKA
-1.3	KUCHNIA	5,61m ²	PL.CERAMIKA
-1.4	KORYTARZ	6,89m ²	PL.CERAMIKA
-1.5	SALA OBRAD	31,05m ²	PL.CERAMIKA
-1.6	KORYTARZ	9,36m ²	PL.CERAMIKA
-1.7	POM. GOSPODAR	10,09m ²	WYL. BETON
-1.8	POM. GOSPODAR	7,80m ²	WYL. BETON
SUMA		118,79m ²	

RZUT PIWNICY

Opracowanie: mgr inż. Tadeusz Chmiel upr. 185/81, 24/12/81, FIDIC 23/09/04/Kr Konstrukcyjne	DATA: STYCZEŃ 2017
Opracowanie: mgr inż. Agnieszka Markowska upr. nr ewid.: MAP/0636/PBS/15 Nr Izby SLK/IS/9605/16	SKALA 1:100
Opracowanie: inż. Kinga Świerkosz nr dypl. 90722	BRANŻA ARCHITEKTURA
Opracowanie: inż. Dominika Kubiela-Cieśla nr dypl. 131371	Nr rys. A-2