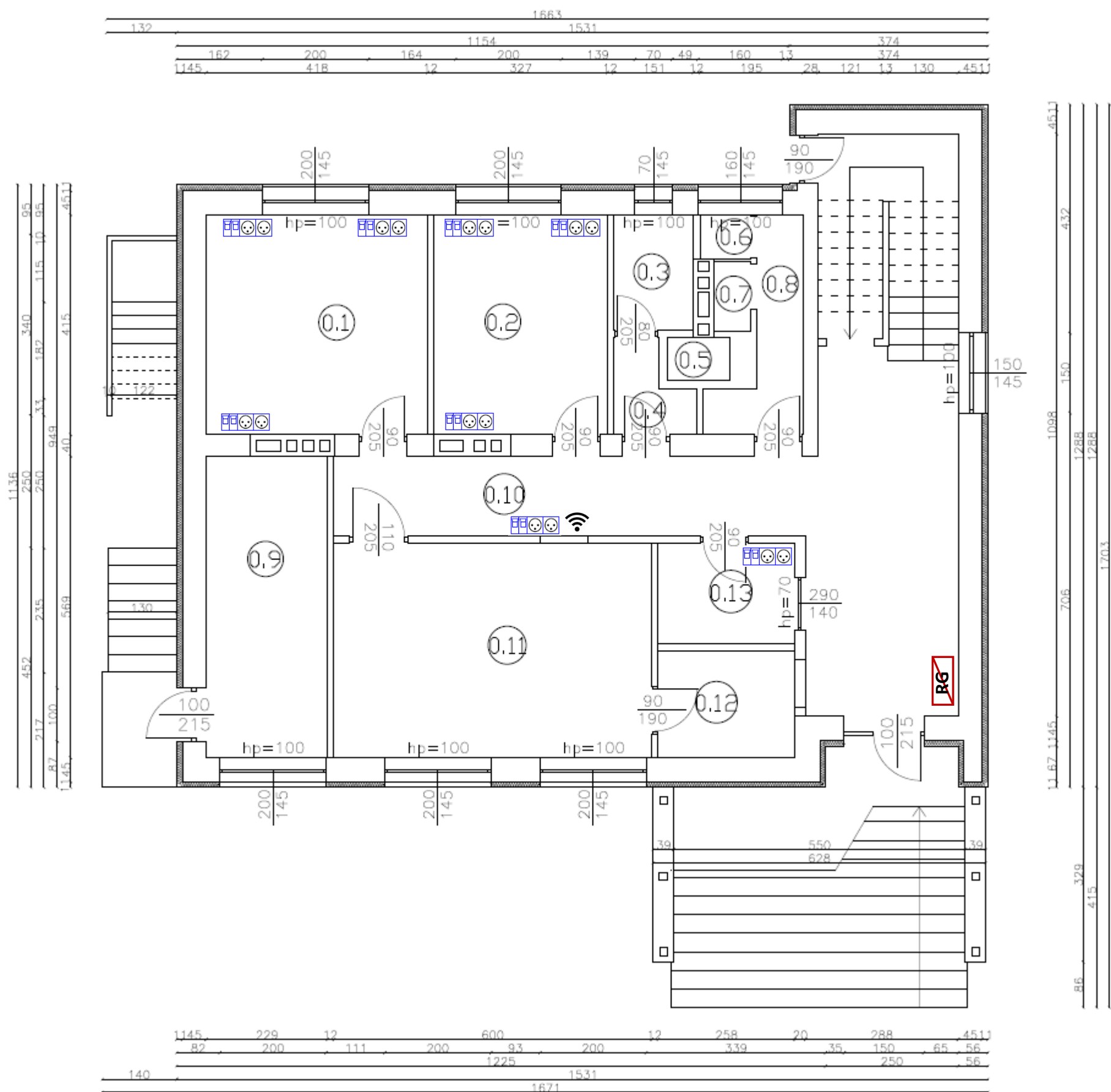





Schemat rozmieszczenia PEL na parterze Urzędu Gminy Ślemień, ul. Krakowska 148



Legenda

-  PEL(2) – 2xRJ45 + 2x230V
-  miejsce montażu bezprzewodowego punktu dostępowego AP
-  Rozdzielnia Główna

ZESTAWIENIE POWIERZ. PARTERU			RODZAJ POSADZKI
NR.	POMIESZCZENIE	POWIERZCHNIA	
0.1	BANK	17,34m ²	WYKL. PCV.
0.2	BIURO	13,57m ²	WYKL. PCV.
0.3	WC	3,27m ²	PL.CERAMIKA
0.4	ŁAZIENKA	2,18m ²	PL.CERAMIKA
0.5	WC	0,95m ²	PL.CERAMIKA
0.6	WC	0,78m ²	PL.CERAMIKA
0.7	WC	0,89m ²	PL.CERAMIKA
0.8	ŁAZIENKA	4,53m ²	PL.CERAMIKA
0.9	POM. T.P.	13,03m ²	-
0.10	KORYTARZ	32,60	PL.CERAMIKA
0.11	BANK	24,24	PL.CERAMIKA
0.12	BANK	5,21	-
0.13	PORTIERNIA	4,90	WYKL. PCV.
SUMA		123,49m ²	
RZUT PARTERU			
Opracowanie: mgr inż. Tadeusz Chmiel upr. 185/81, 24/12/81, FIDIC 23/09/04/Kr Konstrukcyjne			DATA: STYCZEŃ 2017
Opracowanie: mgr inż. Agnieszka Markowska upr. nr ewid.: MAP/0636/PBS/15 Nr Izby SLK/IS/9605/16			SKALA 1:100
Opracowanie: inż. Kinga Świerkosz nr dypl. 90722			BRANŻA ARCHITEKTURA
Opracowanie: inż. Dominika Kubiela-Cieśla nr dypl. 131371			Nr rys. A-3