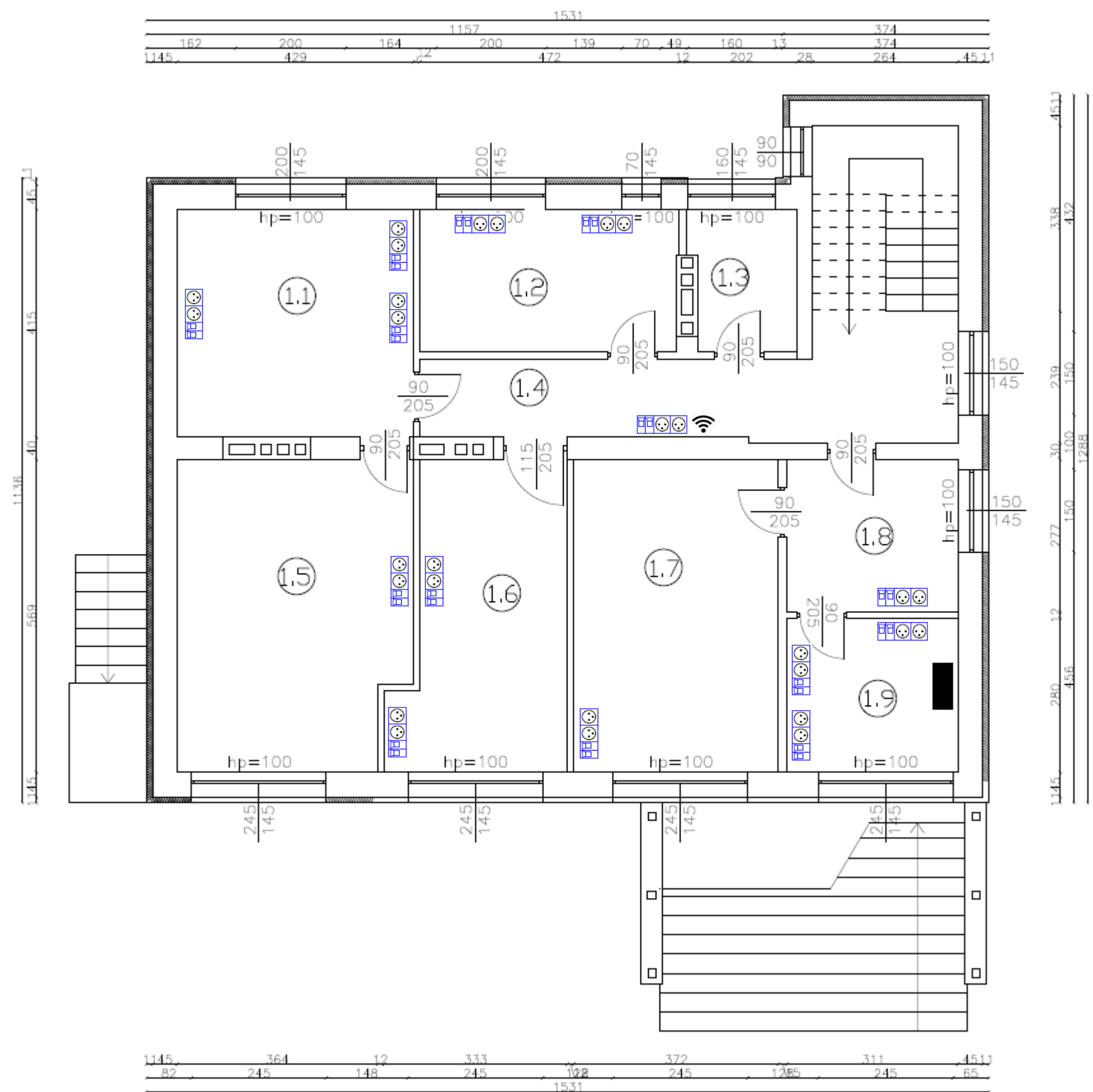





Schemat rozmieszczenia PEL na piętrze Urzędu Gminy Ślemień, ul. Krakowska 148



Legenda

-  PEL(2) – 2xRJ45 +2x230V
-  miejsce montażu bezprzewodowego punktu dostępowego AP
-  Centrala Telefoniczna

ZESTAWIENIE POWIERZ. PIĘTRA		RODZAJ POSADZKI
NR.	POMIESZCZENIE	POWIERZCHNIA
1.1	BIURO	17,80m ²
1.2	BIURO	12,17m ²
1.3	POM. SOCIALNE	5,21m ²
1.4	KORYTARZ	16,60m ²
1.5	BIURO	23,37m ²
1.6	BIURO	16,21m ²
1.7	BIURO	21,66m ²
1.8	POCZEKALNIA	8,61m ²
1.9	BIURO	8,70m ²
SUMA		130,33
RZUT PIĘTRA		
Opracowanie: mgr inż. Tadeusz Chmiel upr. 185/81, 24/12/81, FIDIC 23/09/04/Kr Konstrukcyjne		DATA: STYCZEŃ 2017
Opracowanie: mgr inż. Agnieszka Markowska upr. nr ewid.: MAP/0636/PBS/15 Nr Izby SLK/IS/9605/16		SKALA 1:100
Opracowanie: inż. Kinga Świerkosz nr dypl. 90722		BRANŻA ARCHITEKTURA
Opracowanie: inż. Dominika Kubiela-Ciesła nr dypl. 131371		Nr rys. A-4