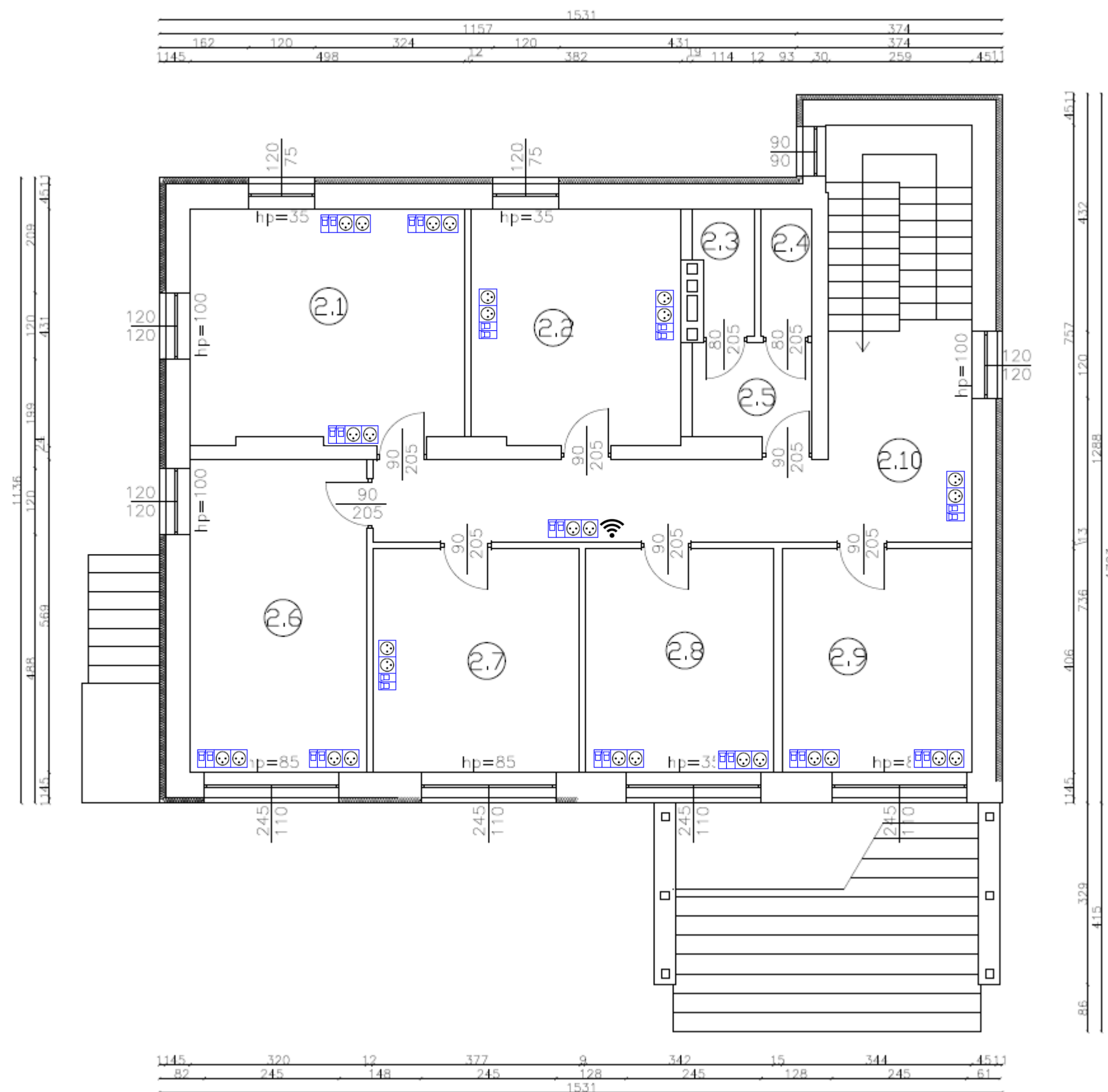


Schemat rozmieszczenia PEL na poddaszu Urzędu Gminy Ślemień, ul. Krakowska 148



Legenda



PEL(2) – 2xRJ45 + 2x230V



miejsce montażu bezprzewodowego punktu dostępowego AP

ZESTAWIENIE POWIERZ. PODDASZA			RODZAJ POSADZKI
NR.	POMIESZCZENIE	POWIERZCHNIA	
2.1	BIURO	21,02m ²	WYKL. PCV
2.2	SERWEROWNIA	16,36m ²	WYKL. PCV
2.3	WC	2,35m ²	PL.CERAMIKA
2.4	WC	2,15m ²	PL.CERAMIKA
2.5	ŁAZIENKA	3,74m ²	PL.CERAMIKA
2.6	BIURO	18,20m ²	WYKL. PCV
2.7	BIURO	15,18m ²	WYKL. PCV
2.8	BIURO	13,88m ²	WYKL. PCV
2.9	BIURO	13,96m ²	WYKL. PCV
2.10	KORYTARZ	22,59	LASTRYKO
SUMA		129,43	
RZUT PODDASZA			
Opracowanie: mgr inż. Tadeusz Chmiel upr. 185/81, 24/12/81, FIDIC 23/09/04/Kr Konstrukcyjne			DATA: STYCZEŃ 2017
Opracowanie: mgr inż. Agnieszka Markowska upr. nr ewid.: MAP/0636/PBS/15 Nr Izby SLK/IS/9605/16			SKALA 1:100
Opracowanie: inż. Kinga Świerkosz nr dypl. 90722			BRANŻA ARCHITEKTURA
Opracowanie: inż. Dominika Kubiela-Ciesla nr dypl. 131371			Nr rys. A-5